



第21回

☆ABILYMPICS

アビリンピック京都大会

WE ARE!!

京都府障害者技能競技大会

プログラム



開催日時

令和6年2月10日(土)
12時00分～16時15分予定

会場

京都府立京都高等技術専門校
京都府立京都障害者高等技術専門校
京都市伏見区竹田流池町121-3
京都市営地下鉄 くいな橋駅 1番出口正面
会場には地下鉄や市バスなど最寄りの
公共交通機関を利用してください。

競技種目

身体障害者、知的障害者、精神障害者の方が対象になります。

DTP/ワード・プロセッサ/オフィスアシスタント/表計算
パソコン操作/喫茶サービス/ビルクリーニング/紙箱組立(貼り箱)
パソコンデータ入力/ホームページ作成

●京都市主催「障害者雇用セミナー」同時開催

☆bilys

アビリンピック
マスコットキャラクター
「アビリス」

お問い合わせ



独立行政法人 高齢・障害・求職者雇用支援機構
京都支部

TEL 075-951-7481

主催：独立行政法人高齢・障害・求職者雇用支援機構京都支部 京都府
後援：京都労働局 ハローワーク(公共職業安定所) 京都市 京都府教育委員会
京都市教育委員会 京都府高齢・障害者雇用支援協会 公益社団法人京都ビルメンテナンス協会

京都新聞 NHK 京都放送局 KBS京都

協賛：聖護院ハッ橋総本店 OGAWA AGT 株式会社 アグティ 鐘通株式会社



創造米飯
ぎらめぎ 煌



株式会社王将フードサービス
株式会社王将ハートフル(特例子会社)

KIKEN BUILD
近建ビル管理株式会社

SHIMADZU
Excellence in Science

株式会社 ヤマコー

英興株式会社 HORIBA

NS SLITTER 株式会社 西村製作所

muratec 村田機械株式会社

SCREEN NITTOSEIKO
Taking new steps forward together

ROMANLIFE



©京都市
まゆまる 23022

アビリンピックとは

「アビリンピック」(ABILYMPICS)とは、「障害者技能競技大会」の愛称で、「アビリティ」(ABILITY・能力)と「オリンピック」(OLYMPIC)を合わせたことばです。

アビリンピックは、障害のある方々が日頃培った技能をお互いに競い合うことにより、その職業能力の向上を図るとともに、企業や社会一般の人々に障害者雇用に対する理解と認識を深め、その雇用の促進を図ることを目的として開催しています。

アビリンピックシンボルマークは、岡本太郎氏制作で、月桂樹の葉と人間を形どり、障害を克服して力強く自分を切り開いていく人間像を表現しています。



アビリンピック
シンボルマーク

アビリンピック京都大会ご来場の皆さまへのお願い

- ①競技中は静かに見学いただきますようお願いいたします（選手や競技委員に話しかけたり、携帯電話等で通話したりすることは禁止です）。
- ②選手の集中を妨げる恐れがあるため、競技中は決められた見学スペースの内側で見学してください（見学スペースから絶対に出ないでください）。
- ③携帯電話等は、あらかじめ着信音や効果音をオフにしてください。
- ④フラッシュ撮影は禁止です（状況により、撮影をご遠慮いただく場合もあります）。
- ⑤関係のない選手の撮影や Web への掲載など、被写体のプライバシーには十分ご配慮ください（撮影された画像データの使用方法などについて、トラブルが発生しても、主催者は責任を負いかねますので、ご注意ください）。
- ⑥写真や動画を撮影し、各種広報物や Web 等で配信することがあります。
- ⑦見学者は感染防止のために咳エチケット、手指の消毒等にご協力ください。競技中は係員の指示に従って見学してください。
- ⑧閉会式は行いません。各競技終了次第、解散となります。審査結果は、令和6年2月13日(火)15時を目途にホームページに発表します。表彰式は3月上旬に開催いたします。該当者には別途連絡します。
- ⑨ゴミは各自お持ち帰りください。
- ⑩競技終了後は、速やかにご退館ください。



咳エチケット



手洗い



換気



アビリンピックロゴ「星」をモチーフに「障害を乗り越える士気」「受賞の歓喜」「能力の開花」をイメージしてデザイン。名前は「アビリンピック」の語感と、「幸せを運んでくれる」という花言葉を持つラン科の花「マキシラリア・パリアビリス」にちなんで命名されました。

大会スケジュール

京都高等技術専門学校・京都障害者高等技術専門学校会場(令和6年2月10日(土))

●競技

	競技名	会場	タイムスケジュール								
			11:00	12:00	13:00	14:00	15:00	16:00			
①	DTP*	1階 IT システムサポート科実習室	11時30分 受付開始	12時 ～ 12時45分 開会式	12時45分 ～ 13時15分 移動・競技説明	13:15～15:15					
②	ワード・プロセッサ*	1階 機械加工システム科実習室				13:15～14:45					
③	オフィスアシスタント*	2階 第1会議室				13:15～14:45					
④	表計算*	2階 ものづくりサポート科実習室				13:15～14:45					
⑤	パソコン操作* (視覚障害者)	2階 インテリアCADサポート科実習室				13:15～15:15					
⑥	喫茶サービス*	2階 視聴覚室				13:15～16:15					
⑦	ビルクリーニング*	2階 体育館				13:15～16:15					
⑧	紙箱組立(貼り箱)	3階 総合実務科実習室				13:15～15:15					
⑨	パソコンデータ入力*	4階 システム設計科実習室2				13:15～14:45					
⑩	ホームページ作成*	4階 システム設計科実習室1				13:15～15:15					

※競技開始時間及び終了時間が変更になる場合があります。

注1) 各種目において評価基準に基づき金賞、銀賞、銅賞、努力賞を授与します。金賞受賞者のうち、全国大会への推薦者となる方は最優秀賞(京都府知事賞)が授与されます。なお、競技の成績によっては、各賞を授与しないことがあります。

注2) 競技成績を評価(審査)するにあたっては、障害の種類、程度は特に考慮しません。

*……全国大会(令和6年度開催予定)の代表選手予選会を兼ねます。ただし、第21回アビリンピック京都大会で金賞を受賞した選手全員が全国大会に出場できるとは限りません。

併催イベント 京都市障害者雇用セミナー(事前申込制)

障害のある方の多様な働き方セミナー

～デジタル技術の発展による新たな職域拡大の可能性～

近年、テクノロジーの発展により、さまざまな障害のある方が働けるチャンスが広がってきました。(在宅からのオンライン勤務やアバターによる勤務などにより、これまで就労が難しいとされてきた障害のある方々が社会の中で活躍されています。)

今回のセミナーでは、テクノロジーにより就労や雇用スタイルが広がった事例をご紹介します。

時間：15:00～16:00

定員：20名

会場：2階 プロダクトマネジメント科教室

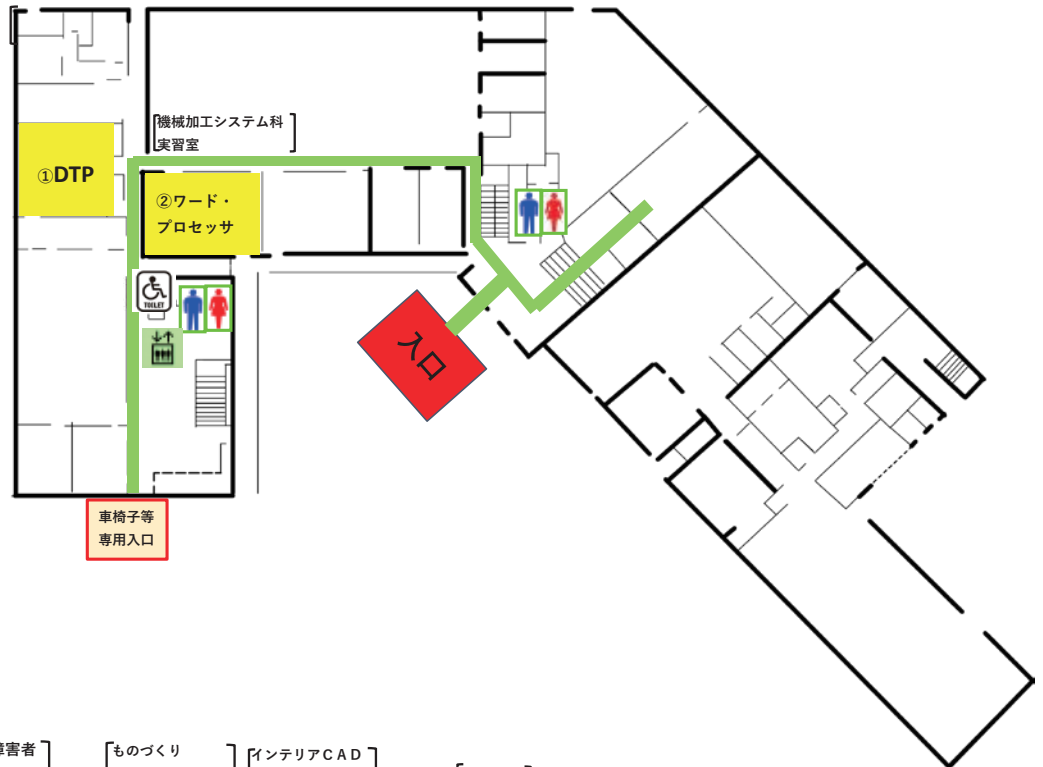
登壇者 特定非営利活動法人ディーセントワーク・ラボ 中尾 文香氏

第21回アビリンピック京都大会 会場 館内配置図

1階

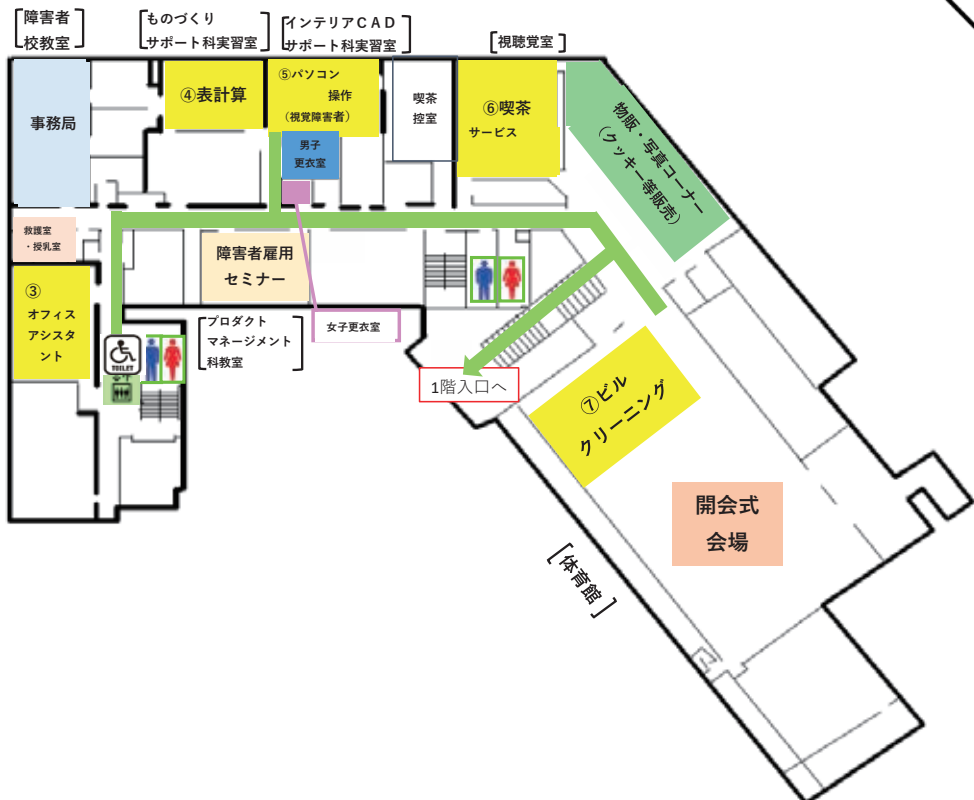
- ①DTP
- ②ワード・プロセッサ

ITシステム
サポート科
実習室



2階

- ③オフィスアシスタント
- ④表計算
- ⑤パソコン操作
(視覚障害者)
- ⑥喫茶サービス
- ⑦ビルクリーニング
- 開会式 [第1会議室]
- 障害者雇用セミナー



3 階

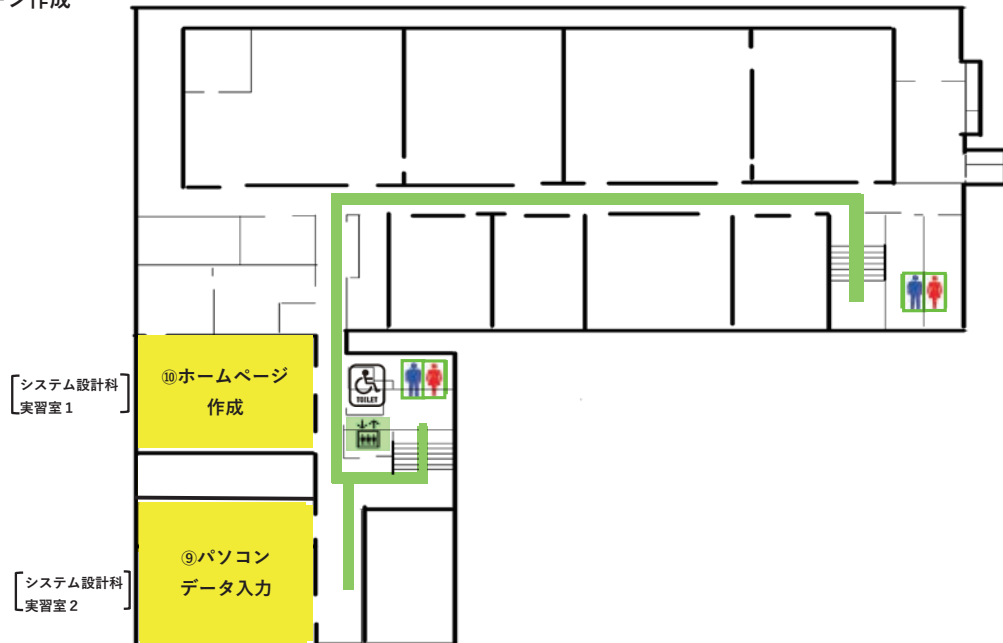
⑧紙箱組立（貼り箱）



4 階

⑨パソコンデータ入力

⑩ホームページ作成



協賛企業等一覧

創業元禄二年



聖護院ハッ橋総本店

OGAWA

コーヒー専門店であらう「香り」と「くつろぎ」の時間
小川珈琲本店は、「美味しいコーヒーをゆったりと楽しんでいただきたい」という想いを形にしたカフェ・レストラン。コーヒーとともに、モーニングからディナーまで、一日のあらゆるシーンを香りとくつろぎで演出いたします。



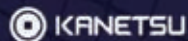
■小川珈琲 本店
京都市右京区西京極北庄境町75
TEL. 075-313-7334

会社は、
働く人のために
存在する。



株式会社 アグティ

本社 / 京都府久世郡久御山町森村東232-1
TEL.075-633-6655 / FAX. 075-633-6657
<http://www.agt-kk.co.jp>



鐘通株式会社

ハンディキャップ採用を行っています
ご興味ある方はお気軽にお問い合わせください

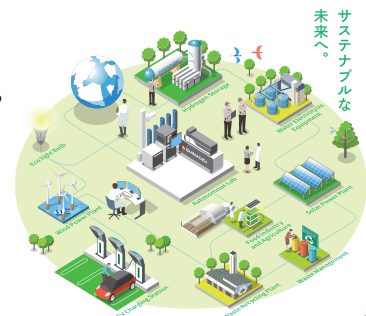
〒601-8448 京都市南区西九条東1丁目11
TEL 075-662-1111 FAX 075-662-2222
HP <https://www.kanetsu.co.jp>



科学技術で
社会に貢献する

島津製作所は、
さまざまな事業を通して
社会課題の解決に
取り組んできました。

これからは
カーボンニュートラルな
社会づくりを
高度な科学技術で
支えていきます。



サステナブルな
未来へ。

株式会社 島津製作所 <https://www.shimadzu.co.jp>



COOPはHOPE

京都生活協同組合



創造米飯
きらめき 煌

株式会社 煌

京都府長岡京市神足芦原 12 番地 1
TEL 075-953-0017 <http://www.k-kirameki.jp>



誰もが働き甲斐をもって輝く社会を目指して！
当社はアビリンピック京都大会を応援します。



株式会社王将フードサービス
株式会社王将ハートフル（特例子会社）

あなたの
「心地いい」をずっと。



近建ビル管理株式会社



〒606-8357 URL: <https://www.kinken.co.jp>
本社 京都市左京区聖護院蓮華蔵町31番地
TEL (075) 761-2126 (代)
FAX (075) 761-2129

当社はISO9001(品質)、ISO14001(環境)、ISO27001(情報)の認証を取得して、顧客満足の向上と環境負荷の低減、情報資産の適正な利用と管理に努めています。



今大会で使用している技能競技実施備品等については、
下記の企業・団体からご協賛をいただいております。

プラスチックダンボール・緩衝材の加工販売

社内備品やデモ機材の梱包・運搬・収納をもっと効率的に！
使い勝手にこだわった専用箱をオーダーメイドいたします！



プラダンのヤマコー 〒610-0202 京都府綾部市宇治田原町緑苑坂54-2
TEL: 0774-88-6800
FAX: 0774-88-6900
<https://www.p-yamakoh.co.jp>



Sales Map 英興株式会社
次世代の夢を 技術でカタチに

〒112-8106 東京都中央区東區下島町六丁目121
Tel: 03-6251-2301 Fax: 03-6251-1812
info@eiho.co.jp

HORIBAが
挑戦する
3つの分野

いま、世界は劇的に
変化しています。
新しい持続可能な
社会づくりに欠かせない、
3つの分野に
HORIBAは「はかる」技術で
貢献します。



HORIBA

NS SLITTER
NISHI MURA

当社は「障害者雇用に関する優良な中小事業主に対する認定制度（通称：もにす認定制度）」に京都府第一号の認定企業として選ばれました。
誰でも働きやすい職場環境を目指しています。

株式会社 西村製作所
本社工場：京都市南区上鳥羽南苗代町 21 番地
TEL: 075-681-0351
<https://www.ns-slitter.co.jp/>



当社スリッター機械

革新の分岐点
muratec

これまでの技術でつくるか、
これからの技術をつくるか。

村田機械株式会社 本社 / 京都市伏見区竹田向代町136 <https://www.muratec.jp>

- ロジスティクスシステム
- ファクトリーオートメーション
- 半導体工場FAシステム
- 工作機械
- シートメタル加工機
- 繊維機械
- デジタル複合機 / 情報機器
- 生産管理システム

SCREEN

人と技術をつなぎ、未来をひらく



80th Anniversary

NITTOSEIKO

締結・組立・計測技術で
世界のモノづくりを支える



日東精工株式会社 <https://www.nittoseiko.co.jp/>

〒623-0054 京都府綾部市井倉町梅ヶ畑20番地 TEL: 0773-42-3111

MALEBRANCHE
京都 北山

お濃茶ラングドシャ
茶の菓

京 宇治 白川などの厳選茶葉をはじめとする宇治茶を使用。
こだわりお濃茶たっぷりのラングドシャ「茶の菓」。

洋菓子 マールブランシュ
www.malebranche.co.jp



競技の見どころ



DTP (共通競技)

パソコンと印刷用ソフトを使ってフライヤーの作成を行います。レイアウトや文字の組み方、効果的なイラストレーションの挿入など多くの人々に目を向けさせる工夫が求められます。企画力や創造力に重点を置き、規定の条件を守って、アイデアをいかに盛り込んで画期的な作品を制作するかが競技のポイントになります。



ワード・プロセッサ (共通競技)

ワープロソフト (Word) を使用し、与えられた文書 (和文・英文) と同じものを作成します。文章の作成や編集作業とともに、Word に用意されている機能を自由に使いこなせる技術を発揮していただくことが目標です。定められた時間内に2課題を仕上げ、その完成度で順位を競います。



オフィスアシスタント (共通競技)

「文書の準備・封入」「封筒の仕分け」の課題で構成されています。文書などを準備し、指定された封筒へ封入したり、封筒を宛先別に仕分けする課題を時間内に行います。資料をきれいに折る、指定の位置にラベルを貼る、名簿を見ながら仕分けて記載のないものを除去する等、正確性とスピードが要求されます。



表計算 (共通競技)

表計算ソフト (Excel) を使用し、Excel の三大機能である表計算機能、簡易データベース機能、グラフ作成機能の総合的なスキルを競います。限られた時間内に、いかに正確に、いかに効率よく、表やグラフの作成・編集などが行えるかがポイントです。また、表の作成、グラフ作成、関数の活用、フィルタ機能による情報の抽出など幅広い知識が求められます。



パソコン操作 (視覚障害者対象競技)

視覚障害のある選手が、パソコンのモニターに表示されている文字を音声化するソフトや、画像を拡大して見やすくするソフトを利用しながらキー操作によってパソコンを操作します。表計算ソフト (Excel) を使ったデータ処理とインターネットでの検索を行います。



喫茶サービス (共通競技)

模擬的に設置された喫茶店で、来店されたお客様に対して、他の従業員と連携・協力しながら、お客様の立場に立って正確かつスムーズにサービスを提供する技術を競います。一連の接客業務が正確かつスムーズにできるかがポイントです。さらに、お客様の立場に立って、お客様に満足していただけるようなサービスを行うことが求められます。



ビルクリーニング (共通競技)

会場内に設けた模擬オフィス (事務室) で、ビルクリーニングの基本動作 (ごみ処理から床面の掃き・拭き作業等) を効率的な導線にそって連続して行います。掃除機など資器材の適切な取り扱い、ゴミの取り残しや拭きムラがない確実な清掃技術、サービス業としてのマナー、作業の効率性・安全性などがポイントです。また、作業動作に無理がなくリズム感があることも重要です。



紙箱組立 (貼り箱) (知的障害者対象競技)

仕様書に基づいて、大きさの違う2種類の紙箱に化粧紙を貼りつけます。競技のポイントは時間内に正確にきれいに作成することです。競技ではセロテープや糊を使用しながらシワや空気が入らないようにし、重なり部分がずれないように、美しく仕上げるのが求められます。京都ならではの和紙を用いた美しい仕上がりをご覧ください。



パソコンデータ入力 (知的障害者対象競技)

アンケート入力等の課題を通して、パソコンにデータを入力する速さと正確さ、また数式や書式設定を使用した帳票を時間内に作成する技術が求められます。選手達の集中力や持続力、正確なタイピングの技能が見どころです。入力された内容が正確であること、より多くのデータを入力できることが重要視されます。



ホームページ作成 (共通競技)

ホームページの製作技術に関する競技です。実際の製作に必要ないくつかの課題に取り組んでいただきます。本競技では主にコーディング技術を競います。ホームページ作成に関する技術力に加え、アクセシビリティに関する知識と実践力が求められます。