

第43回全国障害者技能競技大会

< 1 0 1 > 洋裁 事前公表課題

1 課題

支給された材料を用いて下記に従い、図のような裏無しのオーバーブラウスを製作しなさい。

2 競技時間 6時間

3 禁止事項

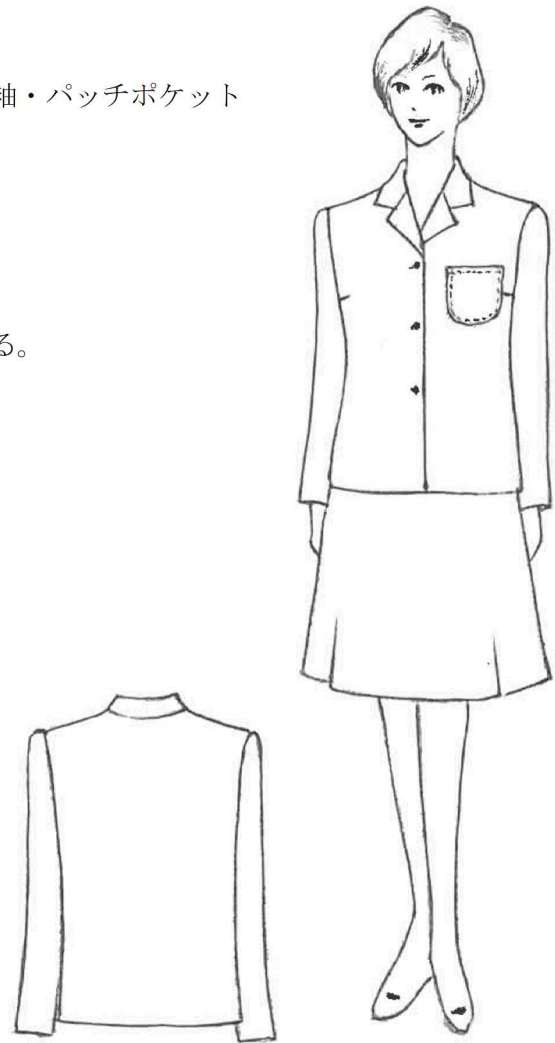
- (1) 競技時間中に他人から指導や助言を受けてはならない。
- (2) 他の選手やスタッフの妨害をしてはならない。
- (3) 競技時間に遅刻、及び競技時間中に許可なく席を離れてはならない。
- (4) 故意に備品や機材等を毀損させてはならない。
- (5) 定められた競技時間・競技エリア以外で課題を実施してはならない。
- (6) 工具等一覧表に示すもの以外の工具及び機械を使用してはならない。
- (7) 競技中に、材料、用具類の貸し借りを行ってはならない。
- (8) 競技中に、競技課題以外の用紙にメモしたものや参考書等を参照してはならない。
- (9) 競技中に、スマートフォン等の通信機器（電卓機能の使用を含む）を使用してはならない。
- (10) その他、大会運営や競技実施に支障を来す恐れがある行為等をしてはならない。

4 注意事項

- (1) 競技前に、スマートフォン等の通信機器の電源を切り、かばんの中等にしまうこと。
- (2) 型紙は選手下見（オリエンテーション）の日に支給する。
- (3) 支給された材料の品名及び数量等が「支給材料」のとおりであることを確認し、支給された材料に異常等がある場合は、競技開始前に競技委員に申し出ること。
- (4) ミシンの調整は、各自で行う。
- (5) 下記5で指定されたこと以外は、各自の判断で仕様を決めてよいこと。
- (6) 競技が終了したら競技委員に申し出る。

5 仕様

- (1) オーバーブラウスは、テーラーカラー・長袖・パッチポケット付きとする。
- (2) 肩、脇、袖下、袖付け、へム、見返し端はロック始末とする。
- (3) 衿付けは、前身頃、見返し共、縫い代は割る。後ろ衿ぐりは片返し、手まつりとする。
- (4) ポケットはコバミシン付けとする。
- (5) ボタンホールは手かがりとする。
- (6) 表衿と見返しは、配付する型紙（ゆとり入り）を使用してもよい。



6 支給材料

- (1) 型紙 : 1式
- (2) 表地 : 薄手ウール 1.5m (粗裁ちしたもの、各パーツ分)
- (3) 芯地 : 接着芯 0.8m (粗裁ちしたもの、各パーツ分)
- (4) 接着テープ : たて地 1.5m
- (5) 糸 : ミシン糸 (200m巻) 1個・手縫い糸 1個
穴糸 1個・ロック糸 3個
- (6) ボタン : 2.0cm 3個
- (7) 肩パット : 1組

競技会場に準備してあるもの

	品名	規格	数量	備考	
設備類	作業台		1台	表面にクラフト紙張り	
	丸椅子		2脚	作業台及びミシン用に各1脚	
	本縫いミシン		1台		
	電気スタンド		3台	作業台、本縫いミシン及びオーバーロックミシンに各1台	
	オーバーロックミシン		1台		
	ボビン・ボビンケース		1組		
	ミシン針	11号	2本	本縫いミシン、オーバーロックミシンに各1本	
	ハンガー		1本		
用具	スチームアイロン		1台		
	仕上げ用具	まんじゅう・小馬 そでまん	1式		
材料	型紙		1式		
	表地	粗裁ちしたもの	1着分	各パーツ分	
	接着芯	粗裁ちしたもの	1着分	各パーツ分	
	接着テープ	たて地	1.5m		
	糸	ミシン糸		1個	
		手縫い糸		1個	
		穴糸		1個	
		ロック糸		3個	
	ボタン	2.0cm	3個		
肩パット	布でくるんだ物	1組			

(注) 数量は一人当たり数を示す

競技者が持参するもの

品名	規格	数量	備品
洋裁用具一式		適宜	ステッチ定規、しつけ糸、霧吹き等
敷布(アイロン用)		1枚	
当て布		1枚	