

第 4 2 回 全国障害者技能競技大会

< 1 0 4 > 機械 C A D 競技課題 B

課題図「ハンドプレス」を読図し、指示事項に従い図面を完成しなさい。

1. 競技時間 標準時間 3 時間 10 分 ※休憩時間 1 0 分を含む。延長時間なし。

2. 課題図 A : 部品図 B : 組立図 ※用紙サイズ A 3

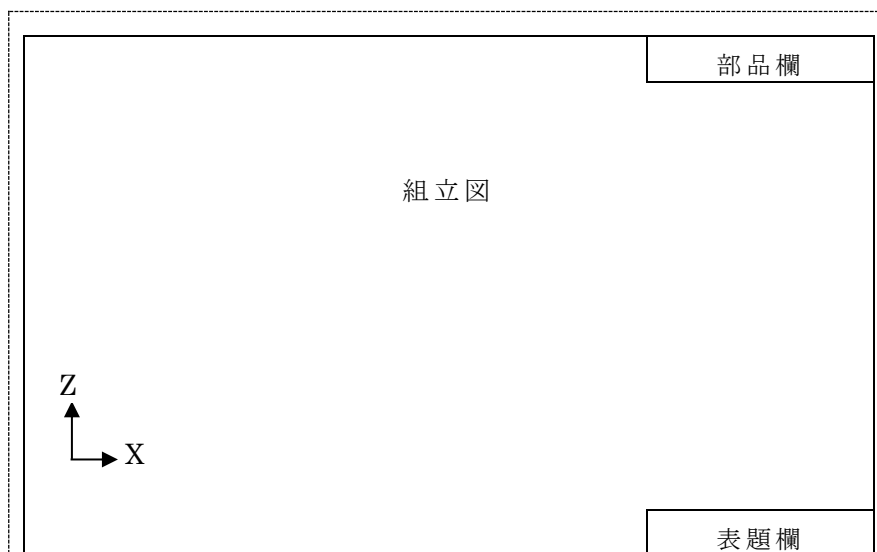
3. 指示事項

【課題 1】

- (1) ハンドプレスの課題図 A・B を読図し、課題図 A と同じ 3 次元部品モデルを作成すること。
- (2) 3 次元部品モデルから課題図 A と同じ部品図を作図すること。
- (3) 寸法が記入されていない箇所の作図は、課題図 A からスケールで測定する、あるいは他から類推して作図すること。

【課題 2】

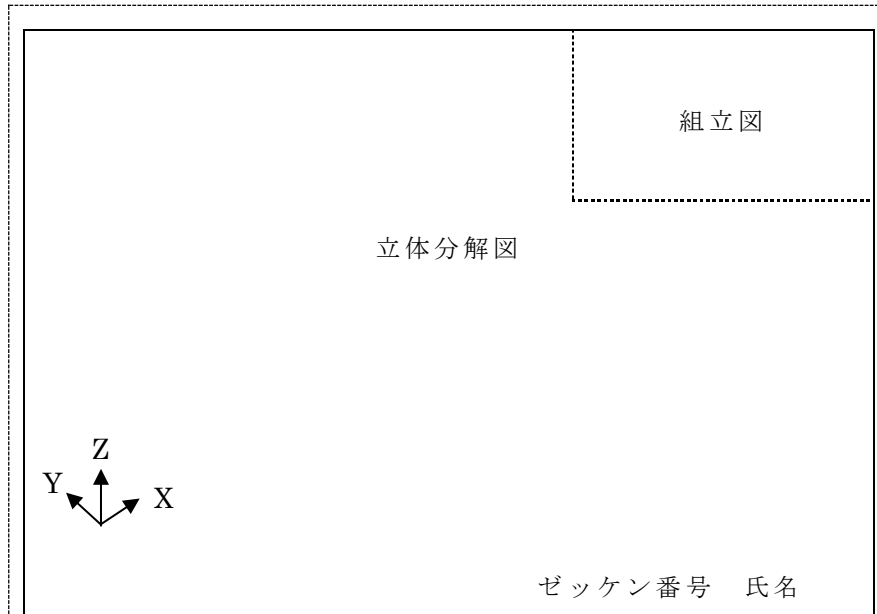
- (1) 課題 1 で作成した部品モデルと、配布した部品モデルのアセンブリ作業を行うこと。
- (2) 課題図 B と同じ組立図を作図し、バランスよく配置すること。
- (3) 課題図 B に記す座標軸を描く必要はない。
- (4) ハンドル側からみて、ハンドルを左周りに 90 度回転させたときのプレス部を想像線で描くこと。そのときの、本体からプレス部までの寸法 a を記入すること。



当日公表

【課題 3】

軸測投影法による組立図と立体分解図を作成し、下記の位置にバランスよく配置すること。図の向きについては、課題図 B に示す X、Y 及び Z 軸を下図のようにすること。なお、下図に記す座標軸を描く必要はない。

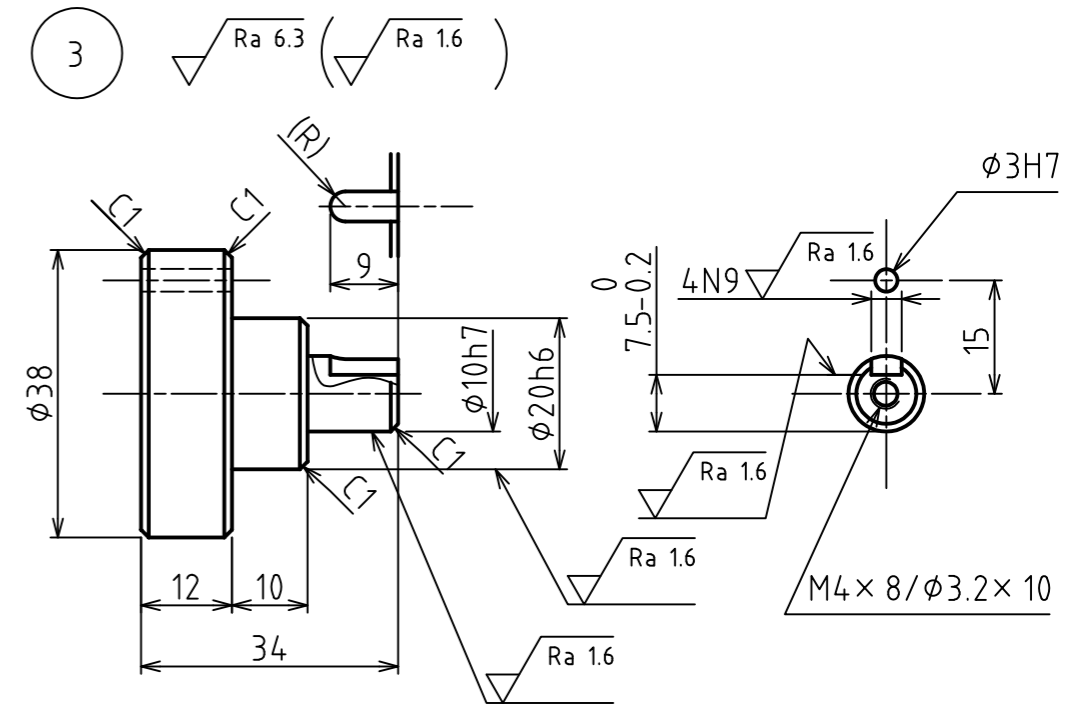
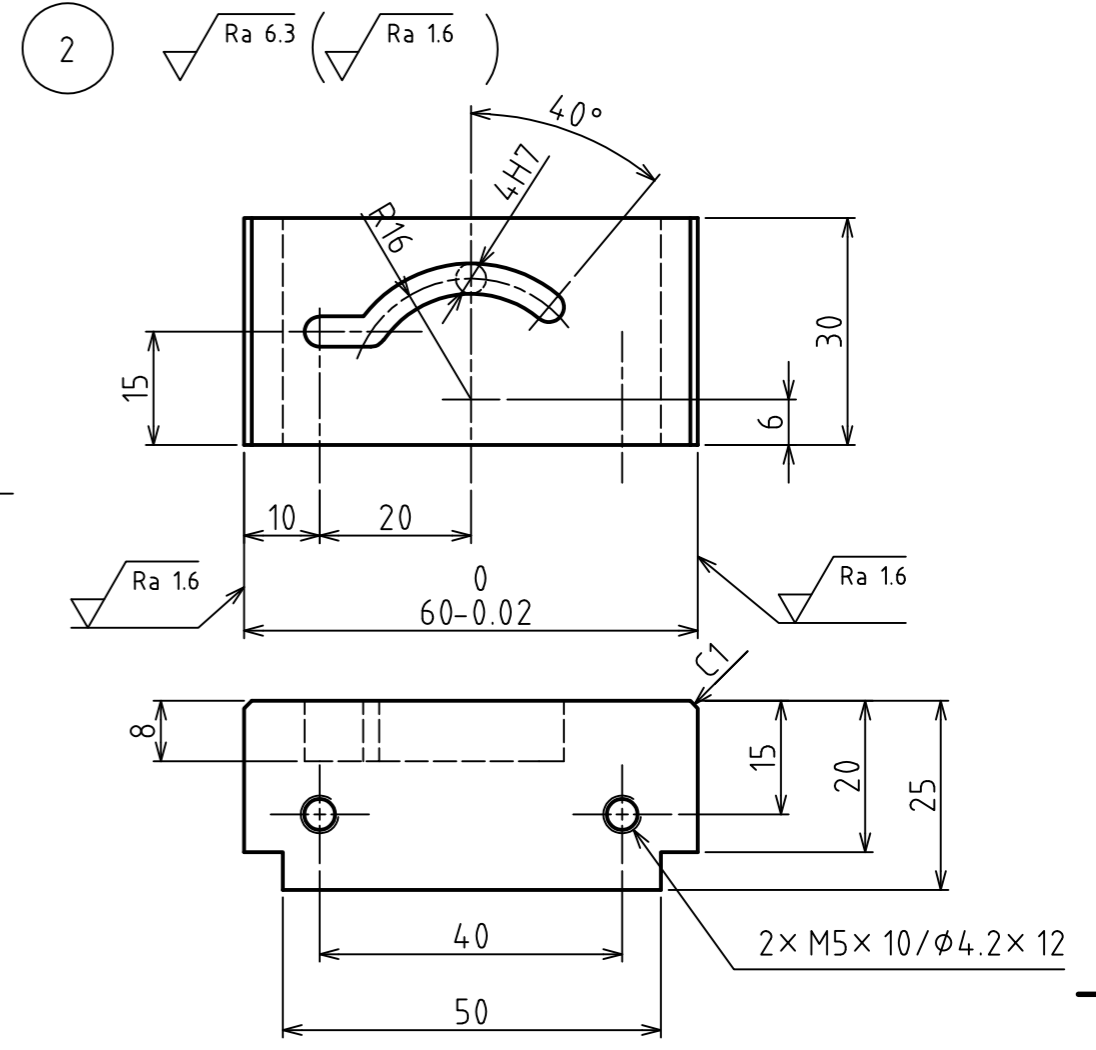
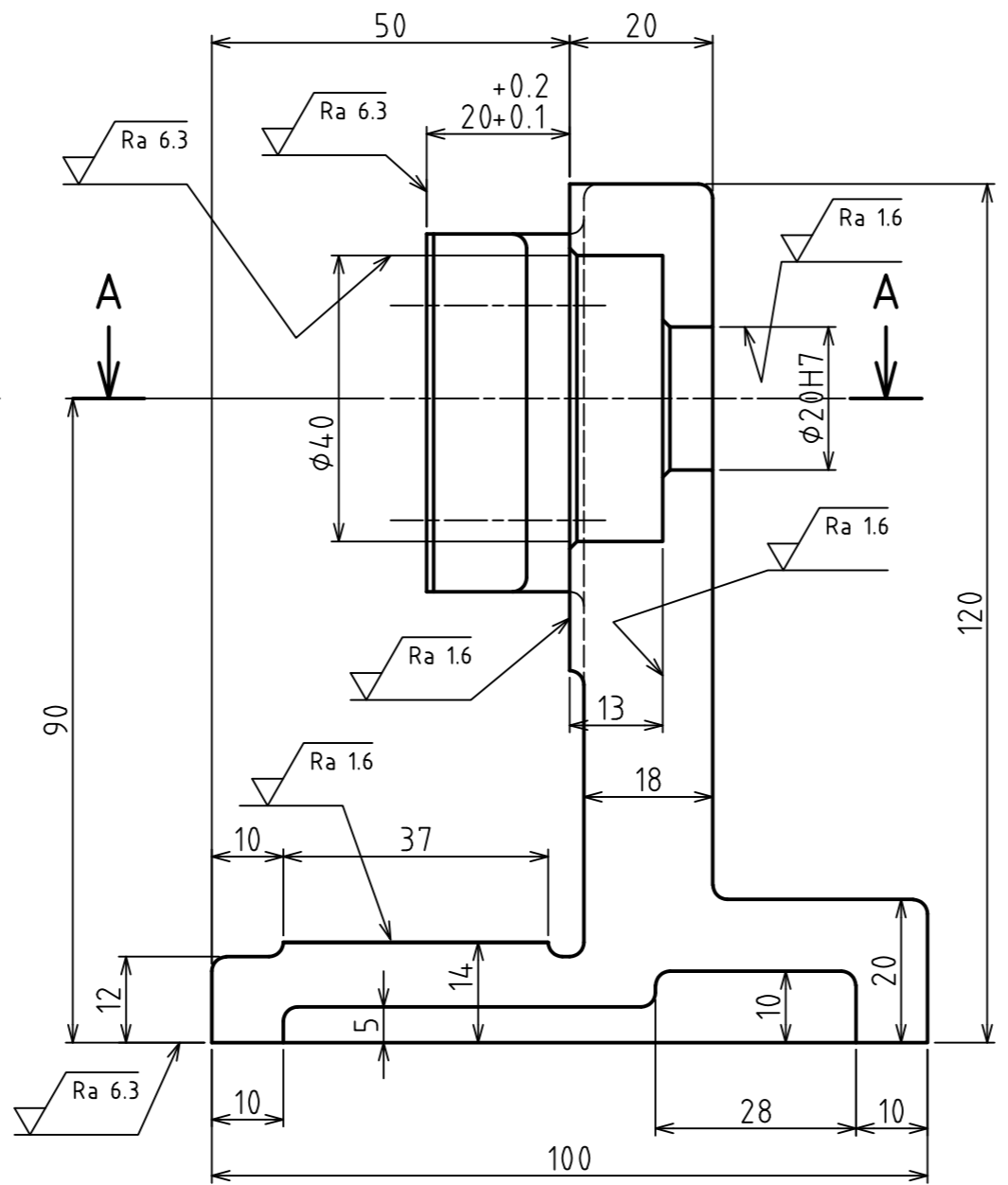
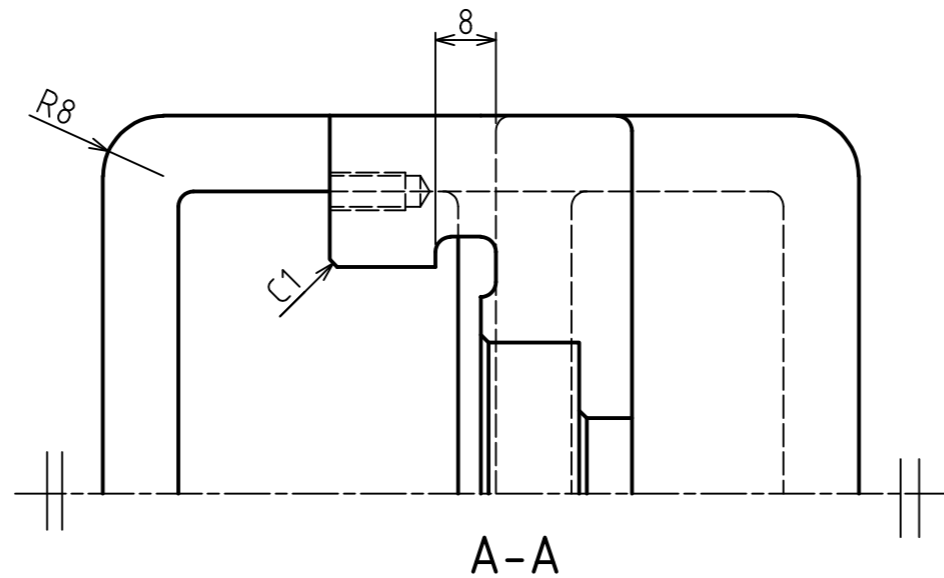
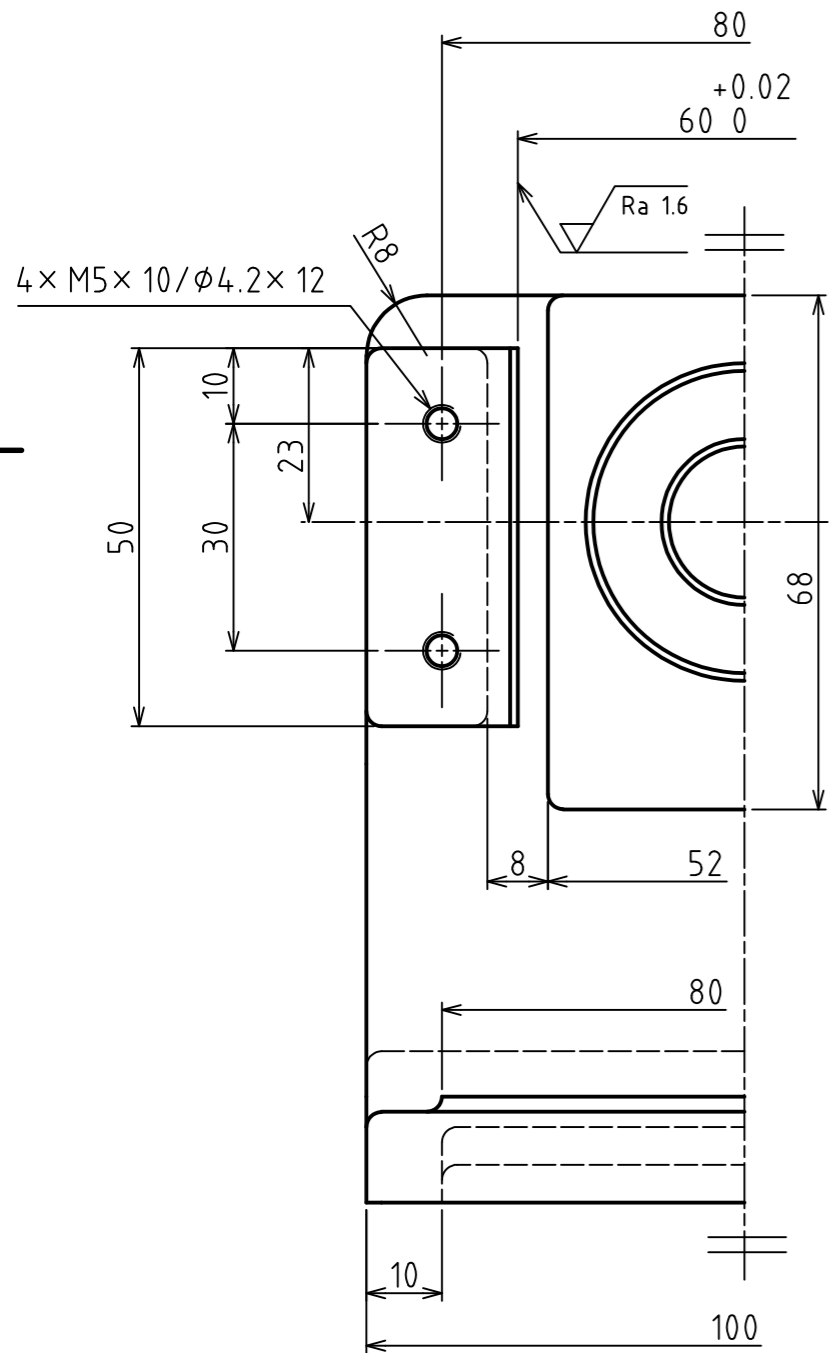


【課題 4】

アセンブリモデルは、手動でハンドルを回しプレス部が可動すること。

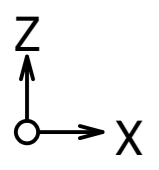
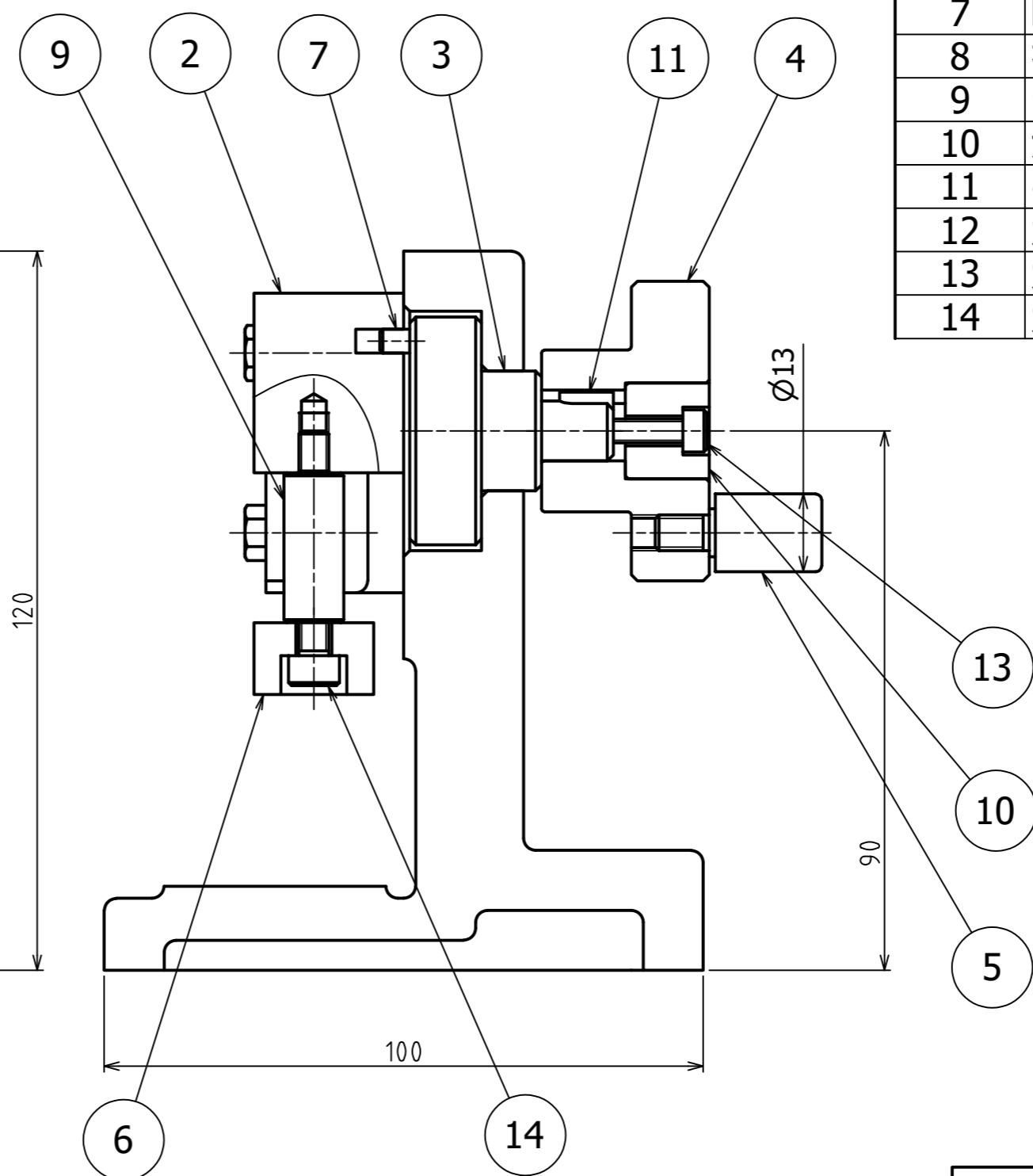
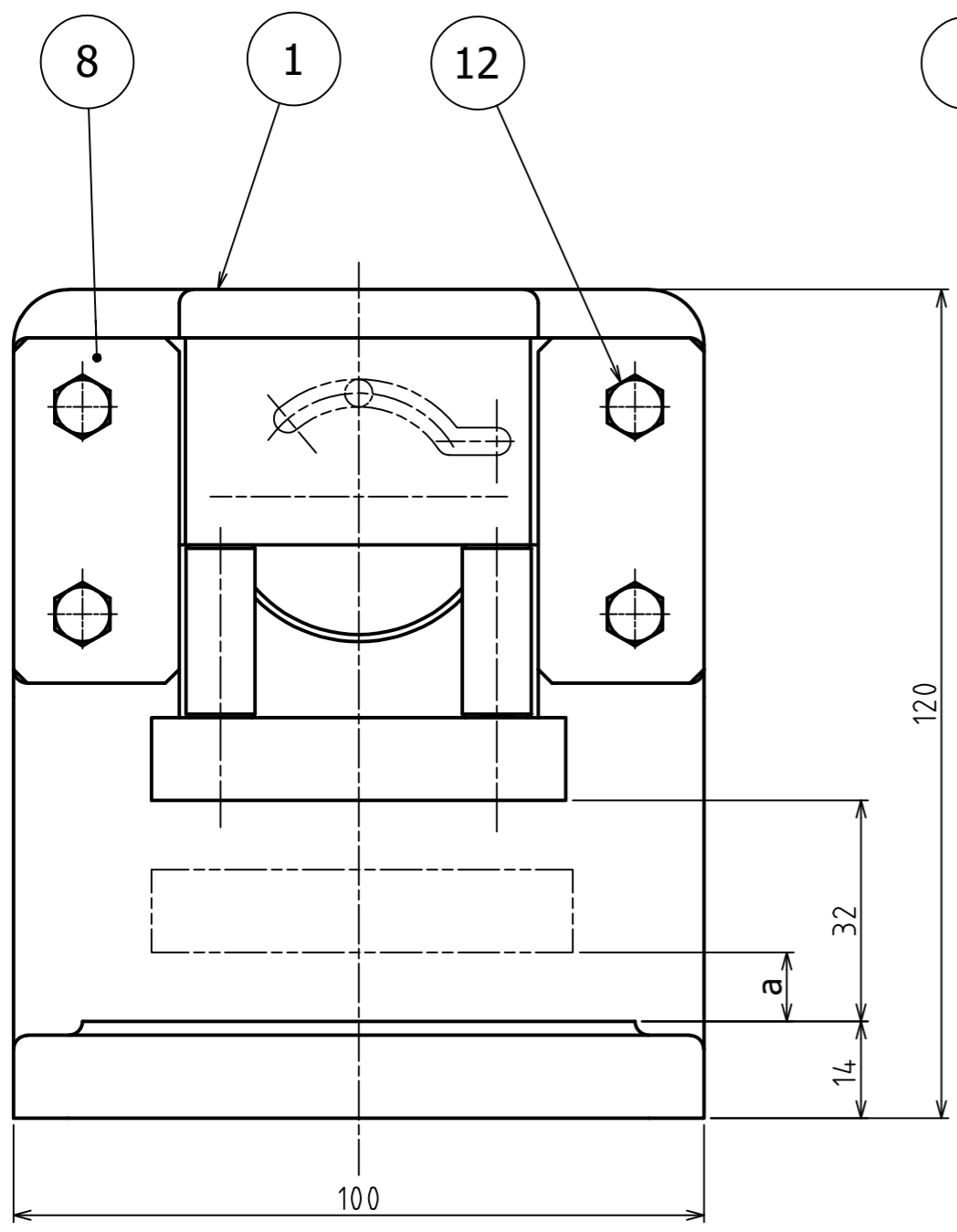
1 $\sqrt{Ra\ 200}$ ($\sqrt{Ra\ 6.3}$)

指示無き角隅のR部はR2とする



図面	部品図		
氏名			
投影法		尺度	1 : 1

品番	部品名	数量
1	ベース	1
2	スライダ	1
3	回転軸	1
4	ハンドル	1
5	グリップ	1
6	プレス部	1
7	ピン	1
8	押さえ板	2
9	シャフト	2
10	カラー	1
11	平行キー4×4	1
12	六角ボルトM5×10	4
13	六角穴付きボルトM4×16	1
14	六角穴付きボルトM5×10	2



図面	組立図		
氏名			
投影法		尺度	1:1