

# 第39回全国障害者技能競技大会

<101> 洋裁 競技課題 A

## 1 課題

支給された材料を用いて下記に従い、図のような裏無しのオーバーブラウスを製作しなさい。

## 2 競技時間 6時間

## 3 注意事項

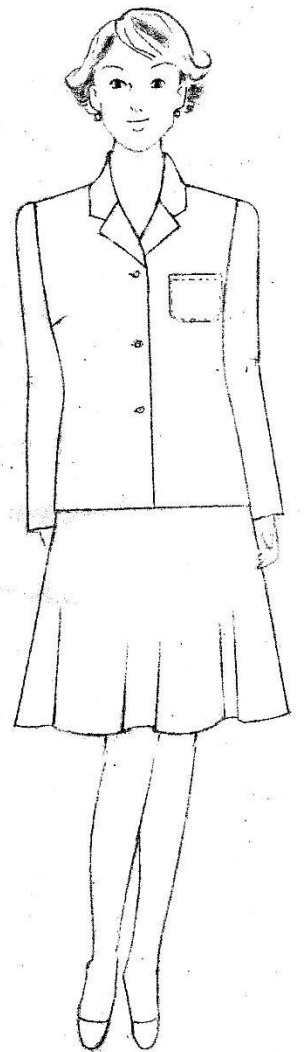
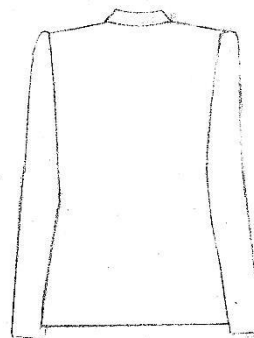
- (1) 型紙は当日支給する。
- (2) 競技中は材料、用具類の貸し借りは禁止する。
- (3) ミシンの調整は、各自で行う。
- (4) 下記4で指定されたこと以外は、各自の判断で行ってよい。
- (5) 競技が終了したら競技委員に申し出る。

## 4 仕様

- (1) オーバーブラウスは、テーラーカー・長袖・パッチポケット付きとする。
- (2) 肩、脇、袖下、袖付け、へム、見返し奥はロック始末とする。
- (3) 衿付けは、前身頃、見返し共、縫い代は割る。後ろ衿ぐりは片返し、手まつりとする。
- (4) ポケットはコバミシン付けとする。
- (5) ボタンホールは手かがりとする。
- (6) 表衿と見返しのゆとり分は各自で行う。

## 5 支給材料

- (1) 型紙 : 1式
- (2) 表地 : 薄手ウール 1.5m (粗裁ちしたもの)
- (3) 芯地 : 接着芯 0.8m (粗裁ちしたもの)
- (4) 接着テープ : たて地 1.5m
- (5) 糸 : ミシン糸 (200m巻) 1個・手縫い糸 1枚  
穴糸 1枚・ロック糸 3個
- (6) ボタン : 2.0cm 3個
- (7) 肩パット : 1組



競技場に準備してあるもの

	品 名	規 格	数 量	備 考	
設 備 類	作業台		1台	表面にクラフト紙張り	
	丸椅子		2脚	作業台及びミシン用に各1脚	
	本縫いミシン		1台		
	電気スタンド		3台	作業台、本縫ミシン及びベビーロックミシンに各1台	
	ベビーロックミシン		1台		
	ボビン・ボビンケース		1組		
	ミシン針	11号	2本	本縫いミシン、ロックミシンに各1本	
	ハンガー		1本		
用 具	スチームアイロン		1台		
	仕上げ用具	まんじゅう・小馬 そでまん	1式		
材  料	型紙		1式		
	表地	粗裁ちしたもの	1着分		
	接着芯	粗裁ちしたもの	1着分		
	接着テープ	たて地	1.5m		
	糸	ミシン糸		1個	
		手縫い糸		1個	
		穴 糸		1個	
		ロック糸		3個	
	ボタン	2.0cm	3個		
肩パット	布でくるんだ物	1組			

(注) 数量は一人当たり数を示す

競技者が持参するもの

品名	規格	数量	備品
洋裁用具一式		適宜	ステッチ定規、しつけ糸、霧吹き等
敷 布		1枚	
当て布		1枚	