

令和4年度 就業支援に関する助言・援助のご案内（体験学習コース）

第2回 令和4年12月7日（水）13:00－17:00



13:00－15:00 講義
15:00－17:00 演習

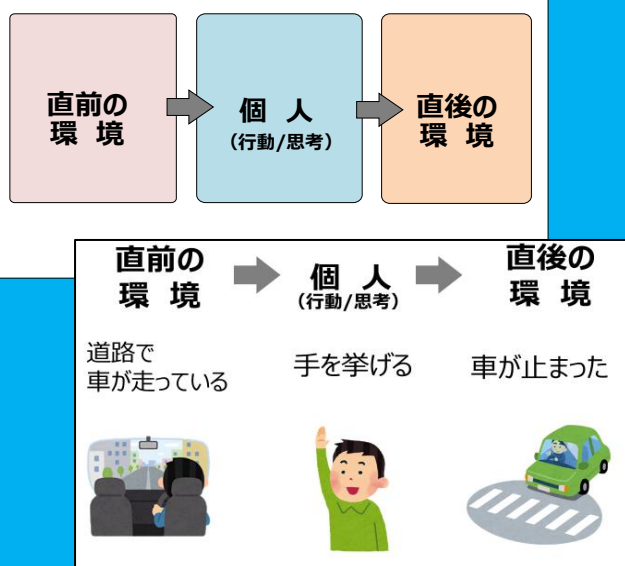
【集合型 開催】

テーマ 「不適応行動の原因を探り効果的な介入を考える」

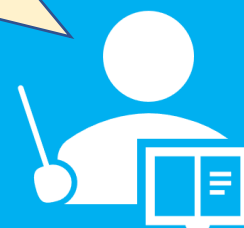
内容 不適応行動の原因を“個人と環境の相互作用”に着目して分析し、推測した原因に応じた介入策を検討する行動／環境アセスメントについて講義・演習を行います。

講義の一部をご紹介します

行動/環境アセスメントシートの基本構造



- 行動／環境アセスメントでは、個人の行動の直前と直後の環境に注目します。
- 個人の行動のきっかけとなっているものは何か？行動直後にはどんなプラスの結果が得られるのか？これが分かれば支援方法が検討しやすくなります。



場所 青森障害者職業センター（青森市緑2丁目17-2） 検査室

定員 5名程度（1機関1名様）

お問合せ TEL：017-774-7123（担当：西脇、上村）