

大阪障害者職業センターは、障害者雇用促進法にもとづき、JEED（独立行政法人高齢・障害・求職者雇用支援機構）が全国47都道府県に設置・運営する施設のうち、大阪支部に所属する施設です。障がいのある方や事業所の方、支援機関の方に対して職業リハビリテーションサービスを提供しています。

## お問い合わせ・交通アクセス

### 大阪障害者職業センター 本所

〒541-0056 大阪市中央区久太郎町2-4-11  
クラボウアネックスビル4階  
(地下鉄堺筋線・中央線堺筋本町駅11番出口から徒歩1分)

- 電話 06-6261-7005
- FAX 06-6261-7066
- E-mail osaka-ctr@jeed.go.jp



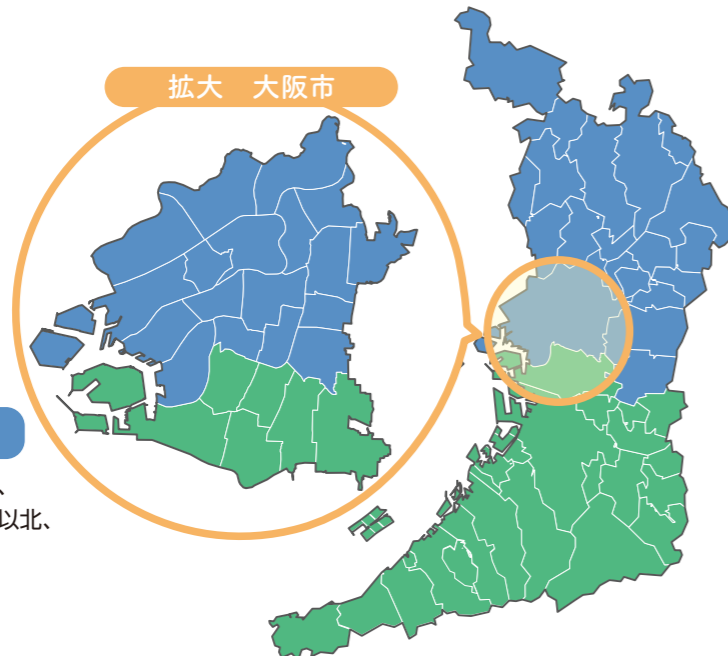
### 大阪障害者職業センター 南大阪支所

〒591-8025 堺市北区長曾根町130-23  
堺商工会議所会館5階  
(地下鉄御堂筋線なかもず駅2番出口から徒歩5分)

- 電話 072-258-7137
- FAX 072-258-7139
- E-mail minamosaka-ctr@jeed.go.jp



## お住いの地域によって相談窓口が異なります



#### 本所 担当地域

大阪市大正区、浪速区、天王寺区、生野区より以北、八尾市より以北

#### 南大阪支所 担当地域

大阪市住之江区、西成区、阿倍野区、東住吉区、平野区より以南、松原市、藤井寺市、柏原市より以南

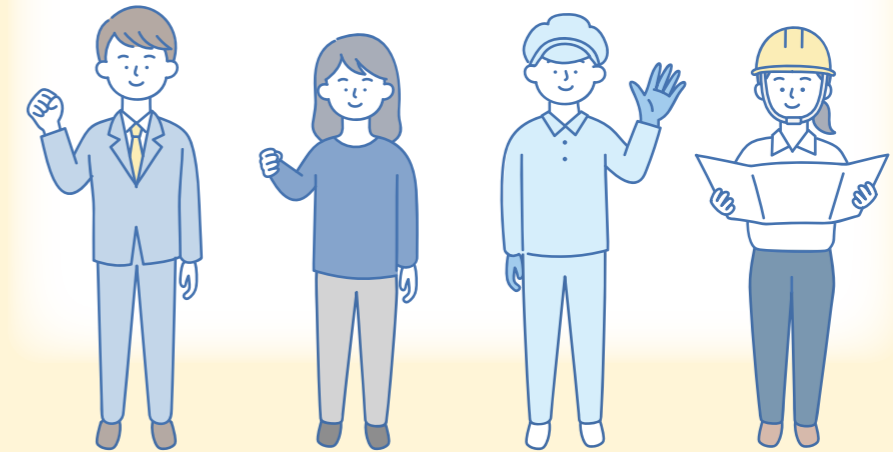
## ご利用になる皆さまへ

- 本所および南大阪支所、いずれも平日8:45～17:00まで開所しています（土日祝日、年末年始は閉所）。
- 相談は予約制です。あらかじめ、お電話やメールにてお問い合わせください。
- ご家族、事業所の方、支援機関の方からのご相談も可能です。
- 相談や各種支援は無料です。

🏠 ホームページはこちら <https://www.jeed.go.jp/location/chiiki/osaka/index.html>



「らしく  
はたらく」を  
応援します



### 障がいのある方へ

働きたい、職場復帰したい、「らしく」働きたいをサポートします

### 事業所の方へ

障がい者雇用へのチャレンジ、障がいのある方が働きやすい職場づくりをサポートします

### 支援機関の方へ

障がい者雇用を支える人材の育成をサポートします

独立行政法人高齢・障害・求職者雇用支援機構大阪支部

大阪障害者職業センター

私たちの使命と役割：誰もが職業をとって社会参加できる「共生社会」を目指します

## ✓ 自己理解をサポート

### 職業相談・職業評価



就職活動や職場復帰に関するご相談を受け付けています。聞き取りや各種検査を通じて、様々な視点から自己理解を深められるようサポートし、安定して働くための方法や課題解決に向けた支援プランをご提案します。

- Point**
- 検査内容は個別に設定
  - 半日×1～3回程度で実施
  - 支援プランの提案までは概ね1か月程度

## ✓ 職場復帰をサポート

### リワーク支援

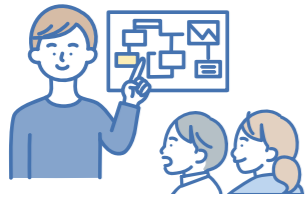


うつ病などの精神疾患で休職している方に対して、企業や主治医と連携のもと、労働習慣の回復や様々なスキル（セルフケア・コミュニケーションなど）の向上をサポートします。  
※本所（堺筋本町）にて実施

- Point**
- 標準4か月の通所
  - 休職中の方へ：再休職予防に役立つ各種プログラムをご提供
  - 企業の方へ：職場復帰に向けた進め方や受入体制づくりをご提案

## ✓ 働きたいをサポート

### 職業準備支援



通所する中で、講座や作業に取り組み、働くために必要な力を身につけます。コミュニケーションスキルやストレスマネジメント、障がい特性の理解など、就職・復職に必要な知識やスキルの習得をサポートします。

※本所（堺筋本町）にて実施

- Point**
- 短期集中・オーダーメイドが特徴
  - 標準2か月・週4日の通所
  - 個々の目標に合わせて期間・頻度を調整

## ✓ 働き続けるをサポート

### ジョブコーチ支援

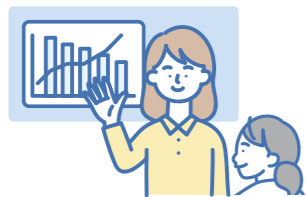


ジョブコーチが企業を訪問し、スムーズに働くためのサポートをします。仕事のコツから人間関係の築き方まで、ご本人と企業が理解し合えるように橋渡し役となります。

- Point**
- 作業支援が中心：当初週1～3回の訪問
  - 相談が中心：月に数回の訪問
  - 個々の希望や状況をふまえ期間・頻度を調整

## ✓ 学びたいをサポート

### 関係機関へのサービス



就労支援を担当する皆さまの実践力向上に向けたサービスをご提供します。個別のケース相談やセミナー、研修などを実施し、就労支援に必要なスキル向上やノウハウの習得をサポートします。

## ✓ 企業の雇用をサポート

### 事業主支援



新規の雇い入れから、採用後の定着、職場復帰などのご相談や社員研修、他社との意見交換を含むセミナーなどにより、多様な人材が活躍できる職場づくりをサポートします。

## ご利用の流れ

### STEP1

#### 受付

お気軽にお電話やメールでお悩みをお聞かせください



### STEP2

#### 初回相談

まずは説明会やご相談にてお話をうかがいます



### STEP3

#### アセスメント（情報収集と分析）

ご本人へは、聞き取りや検査などを行い、企業の方へは、職場環境などについて確認していきます



### STEP4

#### 支援プランのご提案

アセスメントの情報を基に支援プランを作成し、ご提案します



### STEP5

#### 具体的なサポート

お悩みの解決に向けて、上記の支援サービスをご提供します

