



→
→
→



「働く広場」2026年1月号

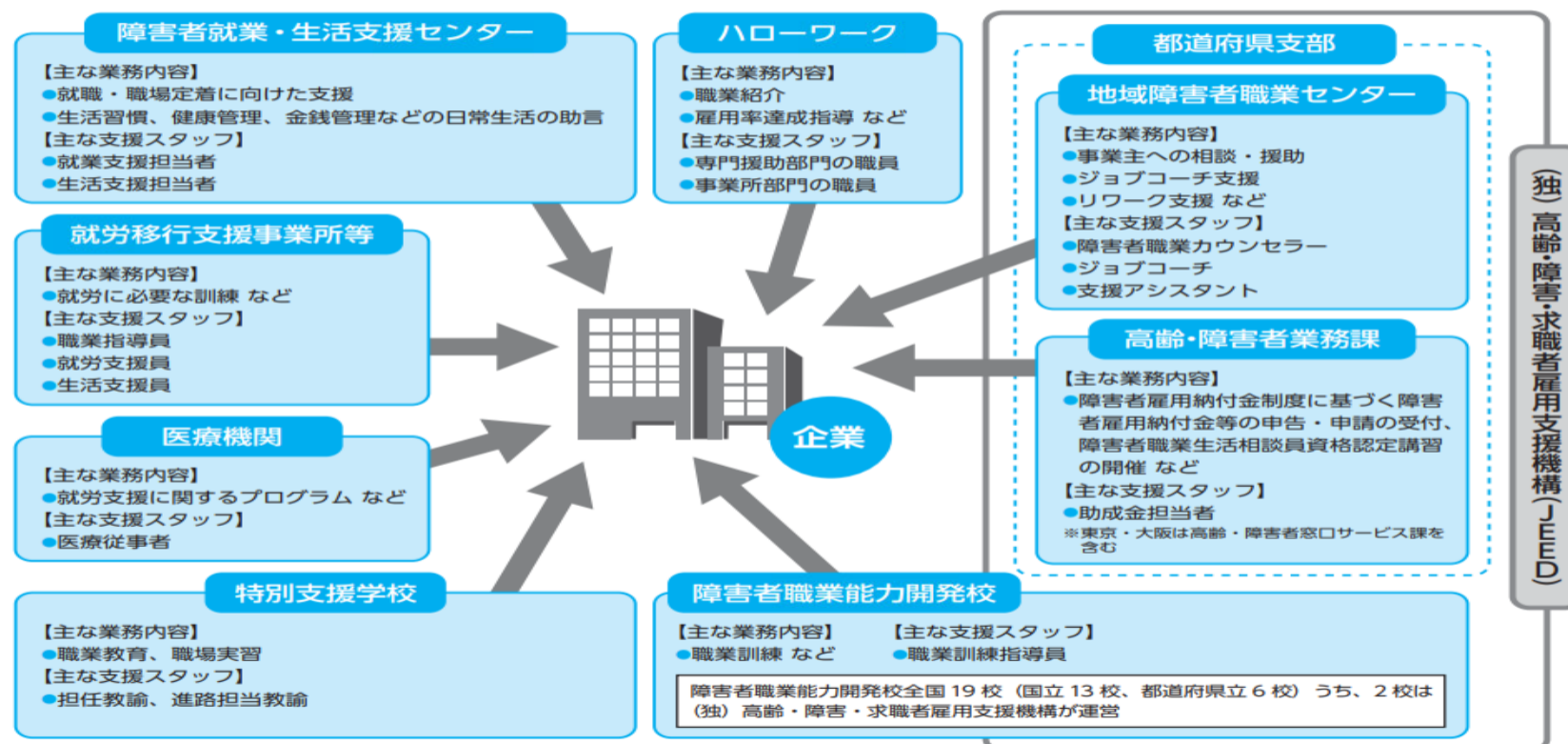
はじめての障害者雇用～職場定着のための取り組み～

このたび、当機構より「働く広場1月号」を発行しました。

「どうすれば長く安定して雇用し続けられるだろうか？」障害のある方の雇用管理については、企業担当者にとって様々な**迷い**や**不安**を感じられることがあると思います。

でも、障害のある方が長く働ける環境づくりは、企業だけで抱え込まなくても大丈夫です！

今回は、企業の皆様が困ったときに**頼れる専門機関**をご紹介します。ぜひ、ご一読ください。



出典：「はじめての障害者雇用～事業主のためのQ&A～」 JEED、2025年 <https://www.jeed.go.jp/disability/data/handbook/q2k4vk000003kesx.html>

当センターでは、障害者雇用に関する起業の皆様のお悩み寄り添いながら、障害者雇用の第一歩を安心して踏み出していただけるよう、各種アドバイスや情報提供等、幅広いサポートを行っております。障害者雇用についてお困りの際は、当センターまでお気軽にご相談ください。