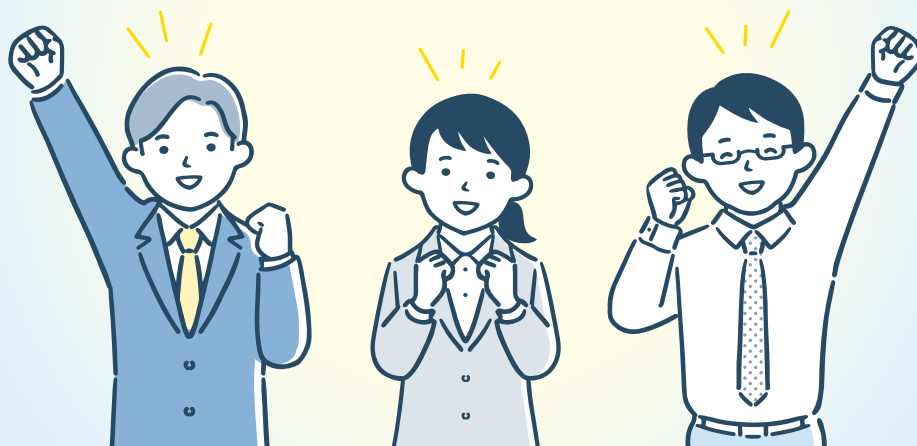
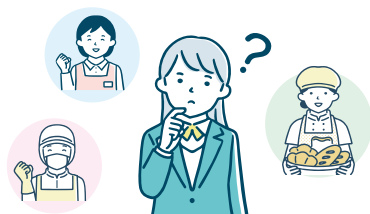


栃木障害者職業センター ごあんない



らしく 働くを 応援します

障害のある方



- どのような仕事や働き方が自分に合っているか知りたい
- 就職活動の準備をしたい
- 職場でうまく仕事をつづけていけるか不安
- 休職しており、復職に向けた準備をしたい

事業主の方



- 障害のある方を雇用したいが、どのような配慮が必要か知りたい
- 障害のある方の職場定着について相談したい
- うつ病などで休職している社員の職場復帰について相談したい

支援機関の方



- 法人内、施設内で計画的に人材育成を進めていきたい
- 就労支援に関する研修の機会がほしい
- 事例検討をとおして支援スキルを高めたい
- 定着支援の進め方について相談したい

栃木障害者職業センターのサービス

サービスの流れ

①

受付

ご希望や
現状の確認

↓ 受理

②

相談・評価

③

支援プランの
策定とご提案

説明・同意

④

就職・復職準備・
職場定着のための
具体的支援

⑤

就職・復職
・職場定着



障害のある方への支援

- 就職に向けて準備をしていきたい
- 働きたいが、どんな仕事に向いているかわからない
- 働いているが、仕事をなかなか覚えられない
- 休職しているが、復職できるかどうか不安だ

[職業相談・評価]

就職や職業生活の安定、復職に向けての課題や現状を整理し、就職や定着に向けた計画を提案します。

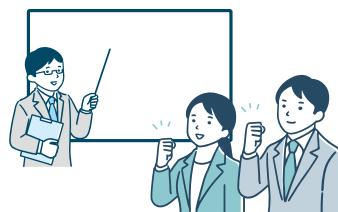
自己理解をサポート



[職業準備支援]

センター内で作業体験や講習を行うことで、基本的な労働習慣の体得、作業遂行力、コミュニケーション能力の向上を図るとともに、職場での配慮事項等を整理します。

働く準備をサポート



[ジョブコーチ支援]

障害のある方がスムーズに職場に定着できるようにジョブコーチが事業所を訪問し、障害特性を踏まえた支援を行うことで、障害のある方と事業主の橋渡しをします。

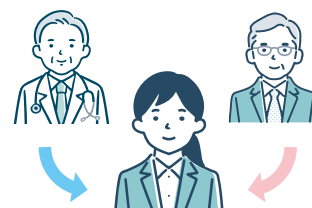
働き続けるをサポート



[リワーク支援]

うつ病などの精神疾患により休職中の方に対して、主治医や事業主と連携しながら職場復帰に向けての支援を行います。

職場復帰をサポート



栃木障害者職業センターのサービス

事業主の方への支援

企業の雇うをサポート

- 障害のある方を雇用したいが、どんな配慮が必要か知りたい
- 障害のある方を雇用しているが、職場にうまく適応できていない
- うつ病などで休職している社員の復職をどう進めればよいか相談したい

[障害者雇用に関する相談]

障害者の雇用促進、雇用継続、職場復帰に関する助言・援助などを体系的に行います。



[事業主支援ワークショップ]

センターからの情報提供やグループワーク等を行い、障害者雇用に関する問題解決のきっかけ作りの場を提供します。

事業主向け

障害者雇用のノウハウをJEEDのホームページでご覧いただけます。

障害者雇用のノウハウをQ&Aで解説



障害ごとの特性と配慮事項をマンガでわかりやすく



他社の障害者雇用事例を動画で紹介



関係機関の方への支援

スキルアップをサポート

- アセスメントや支援計画を作成するための視点について知りたい
- 就労支援の経験が少ない職員への研修をしたい
- 職業リハビリテーションに関する情報を収集したい

[職業リハビリテーションに関する助言・援助]

障害者就業・生活支援センター等の関係機関に対して、職業リハビリテーションに関する技術的な助言や援助を行います。



その他

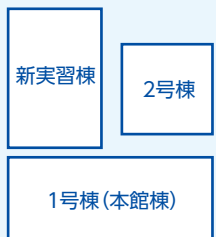
[知的障害者判定・重度知的障害者判定]

障害者雇用率制度、障害者雇用納付金制度などの雇用対策上の知的障害者・重度知的障害者の判定を行います。

案内図



ポリテクセンター栃木



栃木障害者
職業センター

交通案内[バス]

● JRでお越しの方

「JR宇都宮」駅下車。JR宇都宮駅西口バス乗り場②番から、
関東バス「50 清住・細谷車庫」行き乗車、「戸祭」下車（乗車時間約 30 分）、徒歩約 1 分。

● 東武宇都宮線でお越しの方

「東武宇都宮」駅下車。バス停「東武駅前」から、
関東バス「50 清住・細谷車庫」行き乗車、「戸祭」下車（乗車時間約 20 分）、徒歩約 1 分。

交通案内[車]

東北自動車道宇都宮インターから約 15 分、鹿沼インターから約 20 分。

らしく、はたらく、
ともに



独立行政法人高齢・障害・求職者雇用支援機構 栃木支部

栃木障害者職業センター



〒320-0072 栃木県宇都宮市若草 1 丁目 4 番 23 号 TEL 028-348-3216 FAX 028-348-3190

Email tochigi-ctr@jeed.go.jp URL <https://www.jeed.go.jp/location/chiiki/tochigi/>

▼HPはこちら



ご利用について

- 業務時間／平日 8 時 45 分～17 時 00 分（土日祝日、年末年始は休み）
- 相談にあたっての秘密は堅く守ります。
- 相談・支援は無料です。
- 相談は予約制です。あらかじめお電話などでお問い合わせください。