

# 就職活動に関する悩みや疑問

## ありませんか？

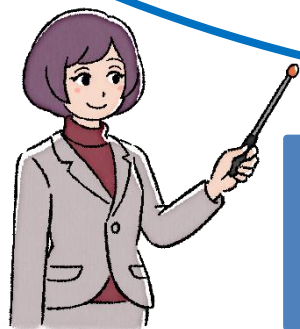
### ～就活サポートセミナーのご案内～

障がい(病気)の診断を受けたけど、どうやって就活したらいいんだろう？

障がいや病気があると就職はどうなるのかな？  
安心して長く働きたいな…

他の人はどんな仕事や働き方をしているのかな？

利用できる支援ってあるのかな？



就職活動に関する悩みや疑問の解決に向けたヒントを見つけたい方、就職に向けた支援について知りたい方、お気軽にご参加ください！

#### 令和8年度の日程

※6月のみ、水曜日の開催となります。

開催月	4月	5月	6月	7月	8月	9月	10月	11月	12月	1月	2月	3月
ハローワーク鳥取	9日(木)	—	3日(水)	—	6日(木)	—	8日(木)	—	3日(木)	—	4日(木)	—
オンライン(会場開催なし)	—	14日(木)	—	2日(木)	—	3日(木)	—	5日(木)	—	7日(木)	—	4日(木)

#### 会場開催

ハローワーク鳥取 3階 会議室 (鳥取市富安2丁目89)

#### 時間

各回 13:30~14:45

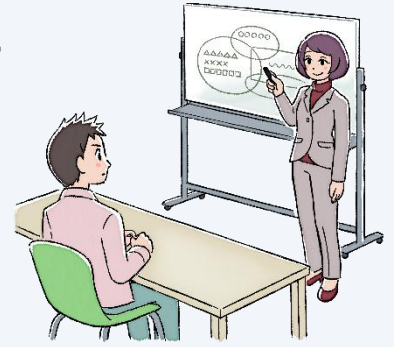
#### 対象

就職・再就職を目指している方  
鳥取障害者職業センターの利用を検討している方 等  
※障害者手帳をお持ちでない方も参加できます。

— 詳細は裏面をご覧ください —


## セミナーの内容

- (1)障がいの開示・非開示について
- (2)仕事や会社を知る  
～障がいのある人が働いている仕事や職場～
- (3)鳥取障害者職業センターについて
- (4)働く上で利用できるその他の支援(サポート)
- (5)質疑応答



## 申込方法(会場開催)

- 開催日の前日までに、以下の連絡先に電話、もしくはメールにてお申込みください(メールには以下の記載をお願いします)。
- ハローワークの窓口からのお申し込みも可能です。

 0857-22-0260

開庁日時 8:45~17:00  
(土日祝、年末年始休暇を除く)

 [tottori-ctr@jeed.go.jp](mailto:tottori-ctr@jeed.go.jp)

- ① 参加者のお名前
- ② 参加希望日
- ③ 連絡先(電話番号、メールアドレス等)
- ④ その他(職業センターに聞いてみたい内容等があれば記載してください)

## 申込方法(オンライン)

- メールにてお申込みください(メールには以下の記載をお願いします)。

 [tottori-ctr@jeed.go.jp](mailto:tottori-ctr@jeed.go.jp)

- メールタイトル(件名)を【〇月〇日就活サポートセミナー申込】としてお申込みください。
- メール本文に①参加者のお名前、②参加希望日、③連絡先(参加時の招待URLを送付するメールアドレス)、④ その他(職業センターに聞いてみたい内容等があれば記載してください)をご記載のうえ、開催日の1週間前までにお申し込みください。
- 開催日までに③連絡先の指定のアドレスあてに招待URL・資料等を送付します。

- 通信には Microsoft Teams を使用します。通信費用は自己負担となります。
- 新たにTeamsをパソコンにインストールする必要はありません。
- ブラウザは、Microsoft Edge(最新版)、Chrome(最新版)のいずれかがインストールされている環境が必要です。
- 質疑時間に発言を希望される方は、マイク機能のある機材でご参加ください。

## 問い合わせ先

「らしく、はたらく、ともに」 独立行政法人高齢・障害・求職者雇用支援機構鳥取支部



鳥取障害者職業センター

〒680-0842

鳥取県鳥取市吉方189

TEL : 0857-22-0260

Email : [tottori-ctr@jeed.go.jp](mailto:tottori-ctr@jeed.go.jp)

