

ジョブコーチ支援サービスのご案内

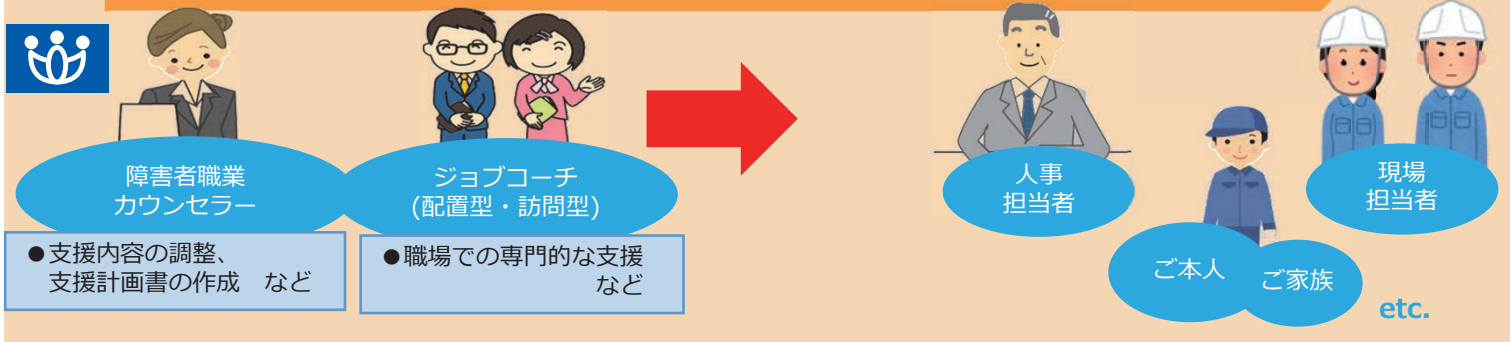


ジョブコーチ支援とは



- 障害のある方が働く企業に一定期間ジョブコーチが訪問し、本人と企業の双方に支援を行います。
- 本人に対しては「職場適応に向けた助言・援助」を、企業に対しては「雇用管理に関する助言」を行います。特に、障害のある方を直接指導、サポートする担当者に対して、具体的なノウハウをお伝えします。

＜支援期間＞ 1か月以上～8か月以内（平均3か月程度）
 ※支援期間終了後も必要に応じてフォローアップを実施
 ＜訪問頻度・時間帯＞ 個別に相談のうえ、設定

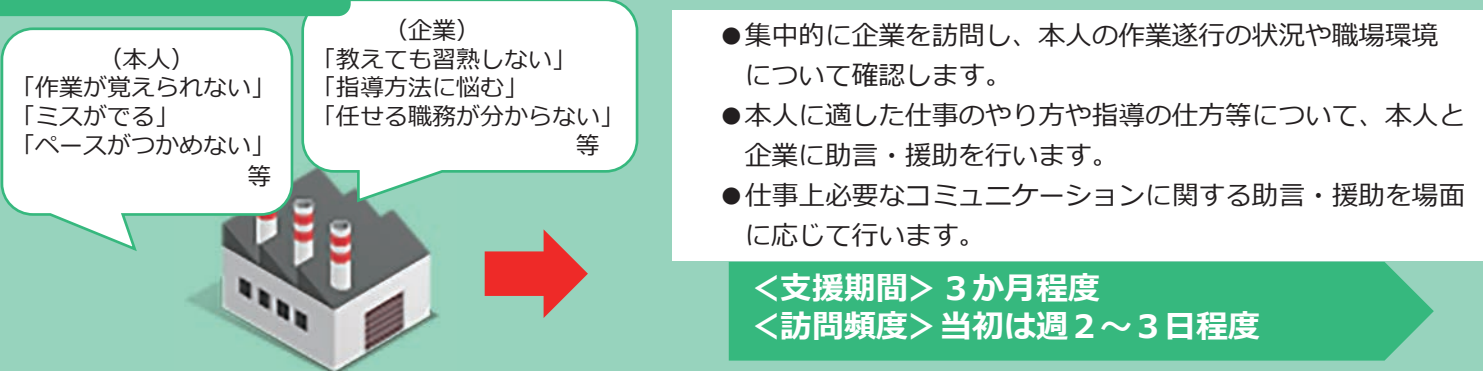


ジョブコーチ支援の内容

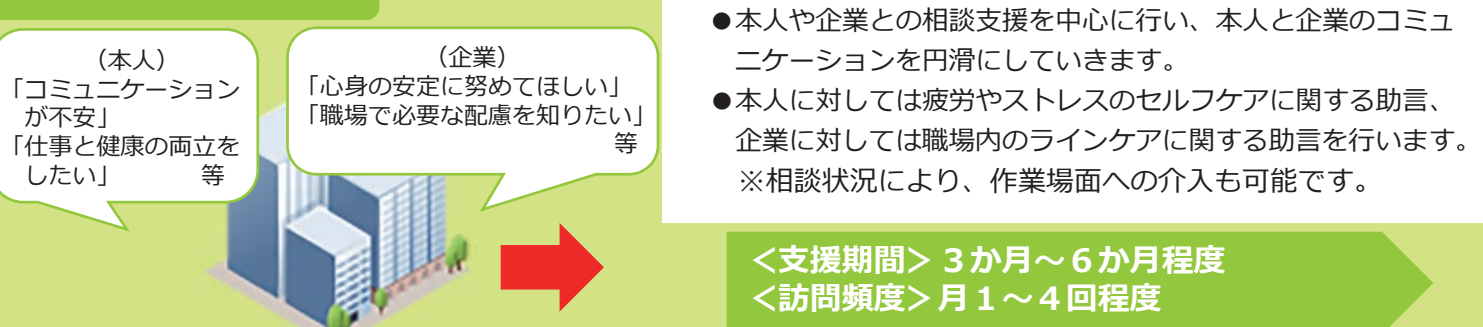


- 本人、企業のニーズに合わせたオーダーメイド型サービスです。
- 課題や適応状況に合わせて、支援期間、訪問頻度、支援内容等をご提案します。

作業場面介入型



相談支援中心型



作業場面介入 → 相談支援中心への移行等の組合せもできます。

- 障害のある方を直接指導やサポートする担当者に対するOJTやフォローアップも可能です。



ジョブコーチ支援の流れ



相談受付

- まずは当センターのカウンセラーにご連絡ください。カウンセラーが希望や状況等を伺います。

支援ニーズ状況確認

- カウンセラーが企業等を訪問し、関係者との面談や職場の見学等により状況を確認します。
- ニーズや状況に応じた支援計画書（案）を作成します。

作業場面介入型 or and 相談支援中心型



打ち合わせ

- カウンセラー、ジョブコーチが企業を訪問し、関係者に支援計画書（案）を説明しながら、支援開始に向けた打ち合わせを行います。

支援開始

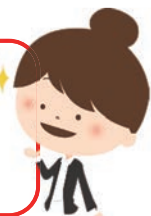
- 関係者から同意を得られた支援計画に沿って、ジョブコーチ支援を実施します。

フォローアップ

- 支援期間終了時にカウンセラー、ジョブコーチ、関係者で振り返りを行い、必要なフォローアップを実施します。

ジョブコーチ支援に加え、体系的な企業支援を計画することも可能です。

ジョブコーチ支援 + 一般社員向け研修 + 他社事例の紹介 + 職務設計の助言 etc.



利用にあたって

- 採用時、在職中、職場復帰のタイミングで利用できます。
- ジョブコーチは通常2名体制で、交互に職場を訪問して支援をします。
- 障害者トライアル雇用中の利用が可能です。
- 体験実習及び委託訓練中の利用はできません。
- 公的サービスのため、費用は無料です。

利用者の声



本人

- ・ ジョブコーチとの面談を重ね、疲労やストレスの傾向の理解が深まり、自分が心掛けることや職場に求める配慮事項が明確になりました。
- ・ 作業場面を見てもらい、ミスを防止するための工夫や上司への相談方法について具体的な助言を得ました。



上司

- ・ 本人の特徴が分かり、職場の配慮事項が明確になりました。
- ・ 以前よりもコミュニケーションがスムーズになり、指示や助言がしやすくなりました。

- ・ 障害者との面談技法や作業の課題分析、効果的な声かけ方法など参考になりました。
- ・ 部署内のミーティングに同席してもらい他の従業員の理解も進みました。

現場



独立行政法人 高齢・障害・求職者雇用支援機構 富山支部

富山障害者職業センター

所在地 〒930-0004 富山市桜橋通り1-18 北日本桜橋ビル7階



TEL 076-413-5515

FAX 076-413-5516

Email toyama-ctr@jeed.go.jp

URL <https://www.jeed.go.jp/location/chiiki/toyama/>

