

第45回愛知県障害者技能競技大会

木工種目 競技課題

次の注意事項及び仕様に従って、課題図に示す作品を製作しなさい。

1. 競技時間

標準時間 3時間30分 打ち切り時間 3時間50分

2. 注意事項

- (1) 使用工具及び使用機械は、別紙使用工具一覧表に示すものに限る。
- (2) 支給材料の寸法及び数量は、「4. 支給材料」に示すとおりである。
- (3) 支給材料に異常がある場合には、申し出ること。
- (4) 支給材料は材料の欠陥のない限り、再支給しない。但し、仕損じにより材料交換をしないと課題が完成しない場合には、材料交換を行う。その場合には、減点対象とする。
- (5) 競技中は、工具の貸し借りを禁止する。
- (6) 競技時の服装は、競技に適したものであること。
- (7) 標準時間を越えて打ち切り時間内で競技を終了した場合は、超過時間に応じて減点とする。
- (8) 競技が終了したら競技委員に申し出ること。

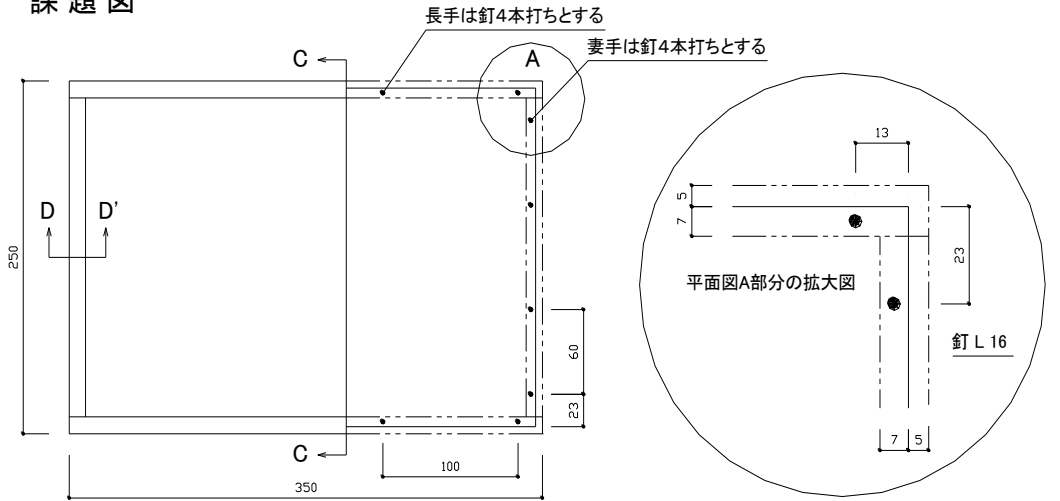
3. 仕様

- (1) 墨付け用の型板、位置決め用の定規など、「使用工具一覧表」に示していない型板、ジグ類は使用できない。
- (2) 三枚組接ぎで、ダボ埋め用の穴あけは、競技者自身が卓上ボール盤を使用して行う。
- (3) 底板部分の段欠きは、競技委員がハンドルータもしくは昇降盤を使用して行い、角さらいは競技者自身が行うものとする。
- (4) 指定された面取り以外は、すべて糸面取りとする。
- (5) 箱部分の三枚組接ぎの組立、ダボ埋め込みには接着剤を用いる。

4. 支給材料

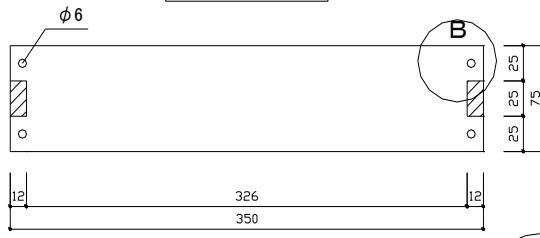
No	部 品 名	寸 法 (mm)			数量	備 考
		長 さ	幅	厚 さ		
1	箱 側 板	350.5	75.5	12.3	2	朴木
2	〃	250.5	75.5	12.3	2	〃
3	箱 底 板	341	241	4	1	シナ合板 (両面仕上げ)
4	鉄 釘	25			12	平頭
5	〃	15			16	平頭 (底板打ち用)
6	ダ ボ	100		φ6	2	朴木
7	接 着 剤	50g入り (酢酸ビニル樹脂エマルジョン)			1	木工ボンド

課題図

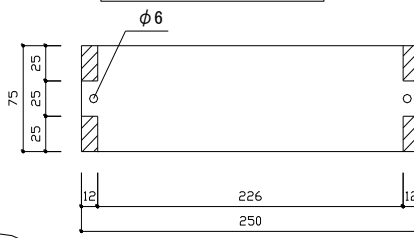


平面図 S=1/3

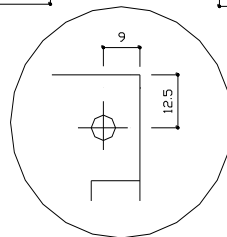
底板取付図 S=1/1



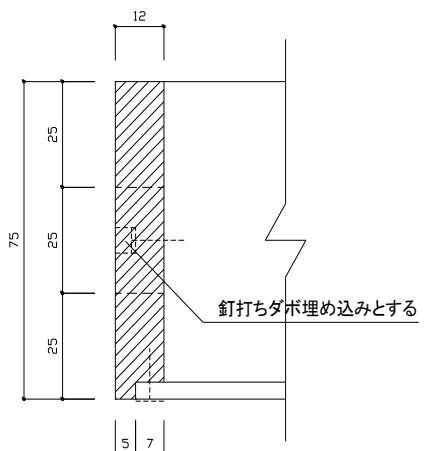
長手側面図 S=1/3



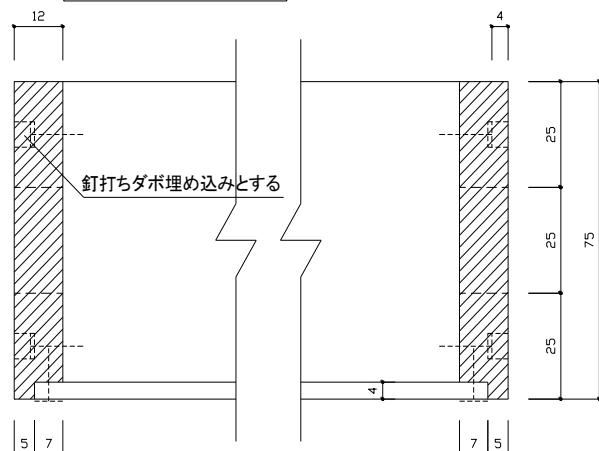
妻手側面図 S=1/3



B部 拡大図 S=1/1



D-D' 断面図 S=1/1



C-C' 断面図 S=1/1

木工種目使用工具一覧表

1. 競技者が持参するもの

No.	品名	規格・寸法 (mm)	数量	備考
1	両歯のこぎり	240～270	1	替刃式も可
2	胴付のこぎり	210～240	1	同上
3	平(手)かんな	中・仕上げ	各1	
4	追(大)入れのみ	9～36	適宜	
5	突きのみ	9～24	1	
6	ものさし	600程度	1	さしがね・スケール(鋼尺) コンベックススケールも可
7	直角定規(スコヤ)	200程度	1	大矩又は木矩も可
8	白書き		1	
9	筋けびき		1	
10	玄のう	小・中	各1	
11	釘締め		1	
12	釘抜き	パール(長さ150mm程度)	1	
13	端金	450 2本組	2組	
14	きり(手もみ)	四つ目きり	1	釘打ちの位置決め用
15	鉛筆		適宜	墨付け用
16	消しゴム		1	
17	のりべら		1	ブラシも可

- 注1 同種のものについては、予備工具を持参してもよい。ただし、同種のは3個以内とする。
- 注2 一覧表に記載されていても、競技者が必要ないと判断した工具については、持参しなくてもよい。

2. 競技会場に準備してあるもの

No.	品 名	規格・寸法 (mm)	備 考
1	作業台 (立式)	2000×700×800 程度	1名につき1台
2	摺り台	500×130×30 程度	1名につき1個
3	L型クランプ	150mm 2本組 210mm 2本組	2組 (ボール盤用) 1名につき1組
4	卓上ボール盤	ドリル5.8、10.0付	2台
5	ボンド刷毛	竹柄	1名につき1本
6	ハンドルータ	ルータビット10mm	1台
7	バケツ	10 ^{リットル}	1名につき1個
8	ウエス (綿) 又は綿タオル		1名につき1枚
9	移動集塵機 (業務用掃除機)		1台
10	折りたたみ椅子		1名につき1脚

注1 摺り台・L型クランプ・ボンド刷毛・ウエス (綿) 又は綿タオルについては、使い慣れたものを持参しても良い。