

第46回愛知県障害者技能競技大会 洋裁種目・技能課題

課題

支給された材料を用いて下記に従い、図のようなオーバーブラウスを製作しなさい。

1 競技時間 4時間

2 注意事項

- (1) 下記3の仕様に指示された以外については、競技者の判断により行う。
- (2) 競技中は材料、工具類の貸し借りは禁止する。
- (3) ミシンの調整は各自が行う。

3 仕様

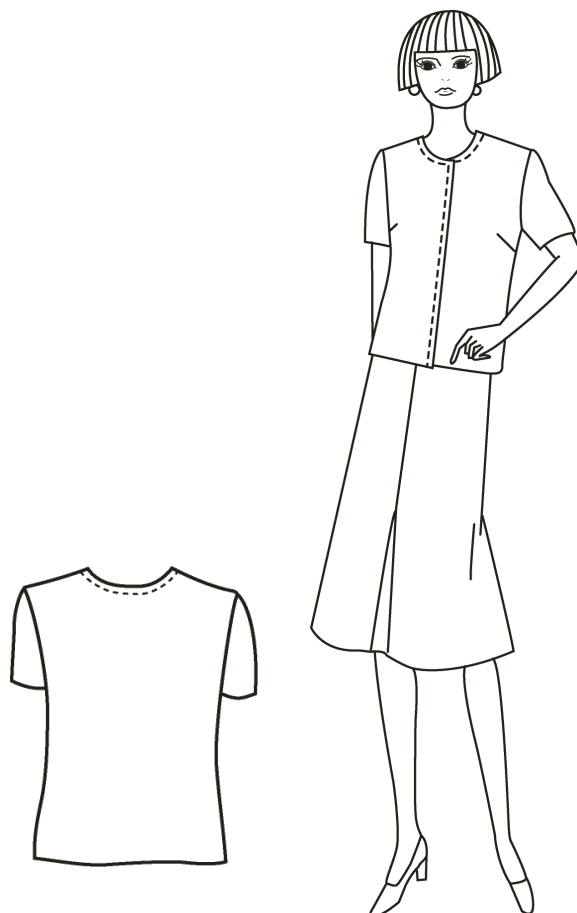
- (1) オーバーブラウスは、前開きでノーカラー・半袖とする。
- (2) 衿ぐり及び前打合いはしに、0.5cm幅のステッチをかける。
- (3) 袖口・すそは、できあがり寸法2cmの3つ折りにし、普通まつりをする。
- (4) 肩、脇、袖下の縫い代は、できあがり幅1.5cmとし、ロックミシンをかける。
- (5) 見返し奥はロックミシンをかける。
- (6) 肩パットをつける。

4 支給材料（当日支給する）

- (1) 表地（木綿地、あら裁ちしたもの）
- (2) 芯地（接着芯、あら裁ちしたもの）
- (3) 糸（ミシン糸）
- (4) 肩パット1組

5 型紙（当日支給する）

できあがり寸法のもの（縫い代なし）



洋裁種目使用用具一覧表

1 競技者が持参する物

品 名	規 格	数 量	備 考
裁縫用具類一式		適 宜	ステッチ定規・しつけ糸等

2 競技会場で準備されている物

品 名	規 格	数 量	備 考	
設 備 類	作業台		1 台	
	ミシン		1 台	ミシン設置用作業台含む
	ロックミシン		1 台	ミシン設置用作業台含む
	ボビン・ボビンケース		1 組	各1個（予備）
	ミシン針	1 1 番	1 本	（予備）
用 具	アイロン	スチームアイロン	1 台	敷布含む
	仕上げ用具	まんじゅう、仕上げ馬	1 式	
材 料	表地	木綿地	1 着分	あら裁ちしたもの
	芯地	接着芯	1 着分	あら裁ちしたもの
	縫い糸	シャッペスパン 60 番	1 個	200m
	肩パット	厚さ 5 mm	1 組	
	型紙		1 セット	