

基礎を学び  
クライアントワーク実践に挑む!

AIリテラシーの本質を学び  
「使う人」から「使いこなす人」へ

# 実践 AIマーケティング WEBデザイナー科 (短時間)

7月開校  
オンラインコース  
Online Course



01 市場調査



02 コンセプト立案



03 デザイン制作



04 プレゼンテーション

マーケティング AI

画像処理 Photoshop

動画制作 Canva

実践コース

募集期間  
令和8年05月28日(木)~令和8年06月25日(木)  
訓練期間  
令和8年07月28日(火)~令和8年10月27日(火)

デザイン脳  
クリエイティブ  
様々な視点は  
役に立つ!

スクリーニング  
ありなので  
リアル相談も  
可能!!

オンライン  
授業だから  
時間に  
ゆとり!

## 訓練時間・場所のご案内

訓練期間	令和8年7月28日(火)~令和8年10月27日(火)【訓練日数58日 訓練期間3か月 訓練総時間240時間】	定員	20名
訓練日時	オンライン：月曜日~金曜日 9時30分~14時30分 (祝日はお休みまたは一部受講)	通所 入校式(7/28/火)、職業人講話(9/2/水)、修了式(10/27/火) 10時00分~16時40分 ※詳細は裏面訓練時間割参照	
自己負担額	21,640円(税込) ※教科書代(6,700円)及びソフトウェア使用料(Photoshop 8月3日から使用 月々プラン4,980円×3か月=14,940円) 通信費用が別途発生		
訓練対象者の条件	キーボード操作が出来ると共にパソコンの起動から終了、保存などの基本操作ができ、かつ一定のスペックを有するパソコンによりオンライン訓練が受講できる方		
訓練目標	AIを活用し、市場調査分析を含む企画立案からプレゼン提案まで迅速かつ柔軟に実践できる事を旨とし、マーケティング分析ツールをクリエイティブに使いこなし、WEBデザイナーに必要なアプリケーションの知識スキルを習得する。WEBの基礎知識を理解しWEBポートフォリオを完成させる		
就職支援の内容	求人動向の検討、就職活動の進め方、職務経歴書の書き方		
訓練実施場所	WAS パソコンマルチメディアスクール 名古屋市天白区植田本町1-919 ※下の地図の★の場所		
最寄り駅	<ul style="list-style-type: none"> <li>地下鉄鶴舞線「植田駅」下車 北へ1.2キロメートル 徒歩約15分</li> <li>地下鉄鶴舞線「植田駅」より市バス「植田中央公園」下車南東へ300メートル 徒歩約3分</li> <li>地下鉄東山線「星ヶ丘駅」より市バス「植田一本松」下車東へ800メートル 徒歩約10分</li> </ul>		



## 応募方法、入所選考会のご案内

応募方法	ハローワークに求職の申込を行った方がその後の職業相談の結果、就職するために職業訓練受講の必要があるとハローワークが認めた場合に受講申込書が交付されます その場合はハローワークの指示に従い、当校へ応募書類を郵送、もしくはご持参ください		
入所選考会日時	令和8年7月7日(火)午前10時~		
入所選考会場	WAS パソコンマルチメディアスクール (名古屋市天白区植田本町1-919 ※地図の★の場所)		
入所選考会内容	面接	持ち物	筆記用具 選考結果通知日 令和8年7月10日(金)

【訓練実施機関・受講申込先・選考会場(地図の★の場所)】

## WASパソコンマルチメディアスクール

〒468-0007 名古屋市天白区植田本町1丁目919番地 ※駐車場はありません

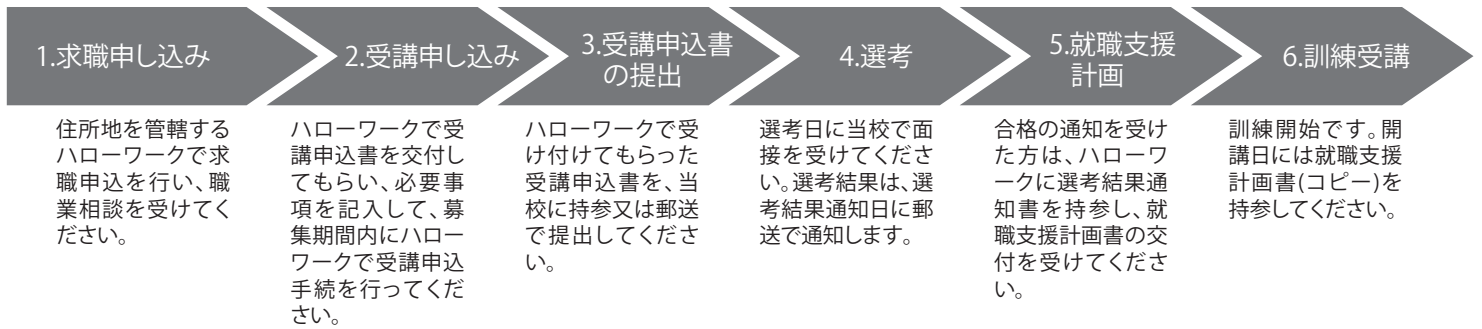


※学校や施設、カリキュラム等のお問合わせについては  
随時お電話にて受付けております

<http://www.was-ps.com/>

お問い合わせ先 ☎052-809-1111 担当：小島・松本

■ 受講手続きの流れ ※受講を申し込むには、複数回ハローワークに行く必要がありますので、お早めにお申し込みください。



■ 訓練カリキュラム

訓練概要		市場データを収集・整理し、AIを用いて動向を解析。顧客のニーズや競合状況を把握し、商品企画やプロモーション戦略に活かす力を培う。後半時期より企画提案からデザイン制作までの流れを理解し、デザインラフから制作、プレゼンテーションまでを実践的に行う 【短時間】 【オンライン対応コース(オンライン割合78%)】 【DSS対応】(通所日は10時00分～16時40分まで訓練実施)	
科目		科目の内容	訓練時間
学 科	安全衛生	VDT作業における安全衛生の必要性、作業環境の点検・清掃方法及び改善措置	2時間
	就職支援	職務経歴書・履歴書の作成指導、面接指導	18時間
	AIマーケティング基礎知識	新商品企画に必要なマーケティングの知識習得、AIを活用したトレンドやニーズの把握、マーケティングリサーチ方法の習得	34時間
	デザインワーク基礎知識	デザインの基本知識、UDデザインや著作権等、デザインへの落とし込み	18時間
訓 練 内 容	オンライン基礎実習	PC及びオンラインツールの基本操作・用語の確認、情報セキュリティ、コンピテンシー、EQ等の基礎知識	8時間
	デザイン基礎実習	Photoshopの基本操作である、写真の補正、加工等の基本スキルを習得(使用ソフトPhotoshop)	40時間
	デザイン応用実習	ポストカードやバナー、WEBサイトのデザインフレームなどの実務に必要なスキル習得と制作方法(使用ソフトPhotoshop)	20時間
	SNS動画編集実習	SNSプロモーションで活用するショート動画作成と編集(使用ソフト:Canva)	24時間
	クライアントワーク実践	実案件もしくは近い形での実践的な企画提案。的確なターゲット設定、企画提案、デザインへの落とし込み、プレゼンまで(使用ソフトPhotoshop)	42時間
	webポートフォリオ制作実践	HTML/CSSを使っのwebポートフォリオ制作	28時間
	職業人講話	「現場での仕事の流れや成功談失敗談等」(講師未定)	6時間

※DX推進スキル標準対応の訓練コースです

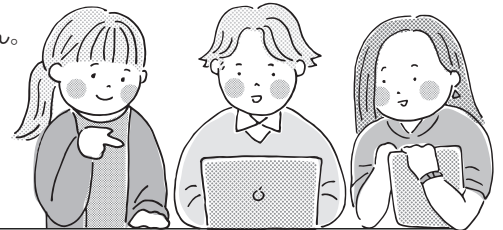
訓練時間合計:240時間(学科:72時間 / 実技:162時間 / 職業人講話:6時間)

訓練時間割 7/28(火)は入校式後に2時間の授業があります

(オンライン授業 1日4限)		(通所授業※1日6限)	
1限目	09:30~10:20	1限目	10:00~10:50
2限目	10:30~11:20	2限目	11:00~11:50
3限目	12:40~13:30	3限目	12:00~12:50
4限目	13:40~14:30	4限目	13:50~14:40
質疑応答	14:30~15:30	5限目	14:50~15:40
		6限目	15:50~16:40
通所授業の実施日		質疑応答 16:40~17:40	
8/21(金)、26(水)、9/2(水)、11(金)、18(金)、25(金)、10/1(木)、9(金)、21(水)			
※ 通所授業は基本6限ですが8/26(水)、10/1(木)はオンライン授業と同じ時間割の4限授業となります			

オンライン受講に関する留意点

- ① オンライン受講にあたり受講生側の通信環境の不具合により受講できない状況が続く場合は、受講継続ができなくなるケースがあります。
- ② オンライン授業は訓練時間240時間のうち188時間となります。
- ③ オンライン授業には出席確認や受講状況各ファイルの共有にMicrosoft Teamsを利用します。
- ④ オンライン訓練で使用するパソコン等の貸与はございません。
- ⑤ オンライン訓練実施日は、通所での受講は不可です。



ソフトウェア契約方法について(Adobe製品) ※詳細はオリエンテーション時に説明します。

「Adobe Creative Cloud 購入ガイド」参照 <https://helpx.adobe.com/jp/x-productkb/policy-pricing/how-to-buying.html#individual>

- ① 購入するプランに応じて契約プランやアプリケーションなどを選択し、「購入する」ボタンをクリックします。
- ② メールアドレス入力欄にメールアドレスを入力し、契約プラン内容を確認して「支払い手続きへ」をクリックします。 ※ Adobe IDをお持ちの方は、既に登録済みのAdobe IDを入力してください。
- ③ 支払い方法を選択(クレジットカード払いの場合は、カード番号、有効期限、名義人、郵便番号を入力)し、「注文する」ボタンをクリックします。
- ④ ご購入ありがとうございます。」という画面に変わったら、注文処理は完了です。 入力したメールアドレス宛にご注文確認のメールが届きますので、ご確認ください。

訓練に必要なパソコンのスペック等

- ・USB2.0以上のビデオカメラ、マイク、スピーカー、パソコン(CPU最低2GHz以上、2コア以上、4コア以上を推奨)
- ・Windows11(v21H2)(v22H2)(v23H2)(V24H2)以降 ・ChromeOS は不可 ・メモリ8GB以上(推奨16GB以上)
- ・グラフィックカード(オンボード可) ・DirectX12(機能レベル12\_0以降)をサポートしている ・OpenGLバージョン4.0以上をサポートしている、1GB以上のVRAM(4GBを推奨)がある
- ・7年未満の新しいGPU ・ブラウザ Google Chrome、Microsoft Edge、Fire Fox(最新3つのバージョン)、Safari(最新2つのバージョン)

※授業内容は Windows 環境に基づいたものとなります。Mac でのご参加も可能ですが画面構成や操作手順が異なる点については、ご自身でご対応いただく形となります。推奨環境: macOS 14(Sonoma)以降