

就職・再就職に役立つ職業訓練のご案内

スキルアップで

就職力アップ

2024年

4~6月開講



ハロートレーニング
高年齢者へ

求職者支援訓練 は、就職のために必要な職業スキルや知識を習得することができる厚生労働大臣認定の公的職業訓練です。

受講料
無料

4月26日開講コース

募集期間 2024年2月28日(水)~3月28日(木)

Javaエンジニア育成科

実践コース

- 訓練期間・時間 4月26日~8月23日 9:00~15:40
- 定員 15名(最少開講人数:7名)
- 自己負担額 11,396円(税込)
- 実施施設 株式会社GKI 名古屋ラーニングセンター(名古屋市中区) TEL 011(213)0925(担当:川口、穴戸)



しっかり学ぶ！ 初心者からのビジネスパソコン基礎科

基礎コース

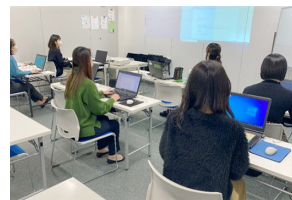
- 訓練期間・時間 4月26日~8月22日 9:30~16:00
- 定員 30名(最少開講人数:5名)
- 自己負担額 9,200円(税込)
- 実施施設 Nパソコンスクール上前津校(名古屋市中区) TEL 052(252)7711(担当:野田、前川)



オフィスビジネス科

実践コース

- 訓練期間・時間 4月26日~7月25日 9:30~16:10
- 定員 15名(最少開講人数:4名)
- 自己負担額 14,465円(税込)
- 実施施設 人財育成支援ネット 今池教室(名古屋市中区) TEL 052(228)0681(担当:辻村)



Webスキルを習得して就職を目指す 事務担当者養成科 (eラーニング)

実践コース

- 訓練期間・時間 4月26日~7月25日
- 定員 20名(最少開講人数:9名)
- 自己負担額 ソフトウェア利用料4,470円(税込)、通信費
- 実施施設 ジョブトレ愛知校(新城市) TEL 050(8885)8244(担当:大内)



eラーニング

就職に役立つ 医療・調剤・医事コンピュータ科

実践コース

- 訓練期間・時間 4月26日~8月24日 9:30~16:00
- 定員 20名(最少開講人数:9名)
- 自己負担額 16,500円(税込)
- 実施施設 ヒューマンアカデミー名古屋駅前校 サテライト教室(名古屋市中区) TEL 0120(016)455(担当:堀内)



医療・介護・調剤事務科

実践コース

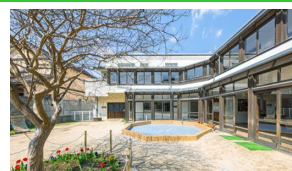
- 訓練期間・時間 4月26日~8月23日 9:10~15:50
- 定員 20名(最少開講人数:9名)
- 自己負担額 16,500円(税込)
- 実施施設 まなクル浄心(名古屋市西区) TEL 052(938)6866(担当:濱島、鳥居、石田)



保育士科 (職場復帰・託児)

基礎コース

- 訓練期間・時間 4月26日~6月25日 9:00~15:50
- 定員 12名(最少開講人数:3名)
- 自己負担額 1,703円(税込)、職場見学先への交通費、託児サービス利用の方は食事代・おむつ代自己負担
- 実施施設 学校法人服部学園 EGAOトレーニングセンター(岡崎市) TEL 0564(55)4510(担当:菅谷、北村)



初歩から学べる、就職のための 介護とパソコン習得科 (短期間)

実践コース

- 訓練期間・時間 4月26日~6月25日 9:30~17:00
- 定員 15名(最少開講人数:3名)
- 自己負担額 7,700円(税込)、法定講習補講1時間3,000円(税込)
- 実施施設 日建学院 名古屋校(名古屋市中村区) TEL 052(856)0631(担当:鶴田)



WEBデザイナー科

実践コース

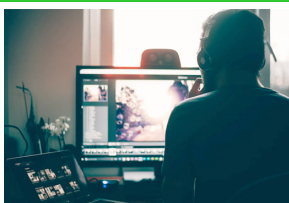
- 訓練期間・時間 4月26日~9月24日 9:00~15:25
- 定員 28名(最少開講人数:13名)
- 自己負担額 0円
- 実施施設 環境キャリアアカレージ名古屋校(名古屋市中村区) TEL 052(734)6154(担当:神谷、斎藤、池田)



就職に役立つ動画クリエイター科

実践コース

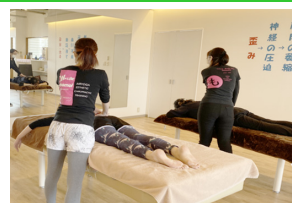
- 訓練期間・時間 4月26日~7月25日 9:30~16:00
4/26 開講式・オリエンテーションのみ 10:00~12:00
- 定員 14名(最少開講人数:6名)
- 自己負担額 4,400円(税込)
- 実施施設 ヒューマンアカデミー名古屋駅前校(名古屋市中村区) TEL 0120(15)4149(担当:斎藤、大井)



エステティックマネジメント科

実践コース

- 訓練期間・時間 4月26日~7月25日 11:00~17:30
- 定員 12名(最少開講人数:2名)
- 自己負担額 3,520円(税込)
- 実施施設 activeBodycareももい(瀬戸市) TEL 0561(76)3399(担当:小宮)

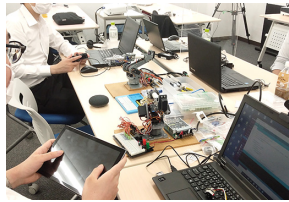


5月28日開講コース

募集期間 2024年3月29日(金)～4月25日(木)

ゼロから始める IoT・AIアプリエンジニア養成科 **実践コース**

- 訓練期間・時間
5月28日～9月27日 9:10～15:50
- 定員
30名(最少開講人数:14名)
- 自己負担額
5,720円(税込)
- 実施施設
まなクル浄心
(名古屋市区)
TEL 052(938)6866 (担当:濱島、鳥居、石田)



基本から学べる！ 簿記オフィスパソコン実践科 **実践コース**

- 訓練期間・時間
5月28日～9月26日 9:40～16:10
- 定員
30名(最少開講人数:5名)
- 自己負担額
11,500円(税込)
- 実施施設
N/パソコンスクール上前津校
(名古屋市中区)
TEL 052(252)7711 (担当:野田、前川)



就職に役立つ パソコン簿記社会保険事務科 **実践コース**

- 訓練期間・時間
5月28日～9月27日 9:30～16:00
- 定員
20名(最少開講人数:9名)
- 自己負担額
15,500円(税込)
- 実施施設
ヒューマンアカデミー名古屋駅前校
サテライト教室(名古屋市中村区)
TEL 0120(016)455 (担当:堀内、福岡)



介護職員初任者養成科 (短期間・託児) **実践コース**

- 訓練期間・時間
5月28日～7月26日 9:00～16:30
- 定員
15名(最少開講人数:8名)
- 自己負担額
3,300円(税込)、職場見学先への交通費、法定講習補講1科目3,300円、託児サービス利用の方は食事・おむつ代自己負担
- 実施施設
学校法人服部学園 EGAOトレーニングセンター(岡崎市)
TEL 0564(55)4510 (担当:北村、菅谷)
- 本コースは、募集期間:2024年3月29日(金)～4月19日(金)です。



初歩から学べる、就職のための 介護とパソコン習得科(短期間) **実践コース**

- 訓練期間・時間
5月28日～7月26日 9:30～17:00
- 定員
15名(最少開講人数:3名)
- 自己負担額
7,700円(税込)、
法定講習補講1時間3,000円(税込)
- 実施施設
日建学院 名古屋校(名古屋市中村区)
TEL 052(856)0631 (担当:鶴田)



WEBデザイナー科 **実践コース**

- 訓練期間・時間
5月28日～10月25日 9:00～15:30
- 定員
28名(最少開講人数:13名)
- 自己負担額
0円
- 実施施設
環境キャリアカレッジ名古屋校
(名古屋千種区)
TEL 052(734)6154 (担当:神谷、斎藤、池田)



パソコン& 食生活アドバイザー養成科 **実践コース**

- 訓練期間・時間
5月28日～8月27日 9:30～16:00
- 定員
15名(最少開講人数:6名)
- 自己負担額
2,310円(税込)、職場見学先への交通費
- 実施施設
Vesta
(名古屋市中区)
TEL 052(211)9839 (担当:あまいけ)



求職者支援訓練って何？

就職に役立つ知識やスキルを身に付けるためのハロートレーニング(公的職業訓練)です。訓練には**基礎コース**と**実践コース**があり、自分の経験や希望する仕事に応じてコースを選ぶことができます。訓練中や訓練修了後も、ハローワークや訓練実施機関による、きめ細かな就職支援が受けられます。受講料はテキスト代などを除き無料です。(テキスト代などの自己負担額は、訓練コースによって異なります)

どんな人が受講できるの？

次の全てに該当する方であれば、どなたでも受講を申し込むことができます。

- ・ ハローワークに求職の申込みをしていること
- ・ 週20時間以上働いていないこと
- ・ ハローワークから職業訓練の受講が必要と認められること

基礎コースと実践コースの違いは？

基礎コース：社会人として働くために必要なノウハウ(ビジネスマナーなど)と、パソコン操作や希望する仕事に必要な実践的な職業スキルの両方を学ぶコースです。

実践コース：希望する仕事に必要な実践的な職業スキルを重点的に学ぶコースです。

6月26日開講コース

募集期間 2024年4月26日(金)～5月29日(水)

しっかり学ぶ！ 初心者からのビジネスパソコン基礎科 **基礎コース**

- 訓練期間・時間
6月26日～10月24日 9:30～16:00
- 定員
30名(最少開講人数:5名)
- 自己負担額
9,200円(税込)
- 実施施設
Nパソコンスクール上前津校
(名古屋市中区)
TEL 052(252)7711 (担当:野田、前川)



Webスキルを習得して就職を目指す 事務担当者養成科 (eラーニング) **実践コース**

- 訓練期間・時間
6月26日～9月25日
- 定員
20名(最少開講人数:9名)
- 自己負担額
ソフトウェア利用料4,470円(税込)、通信費
- 実施施設
ジョブトレ愛知校
(新城市)
TEL 050(8885)8244 (担当:大内)



初歩から学べる、就職のための 介護とパソコン習得科 (短期間) **実践コース**

- 訓練期間・時間
6月26日～8月23日 9:30～17:00
- 定員
15名(最少開講人数:3名)
- 自己負担額
7,700円(税込)、
法定講習補講1時間3,000円(税込)
- 実施施設
日建学院 名古屋校(名古屋市中村区)
TEL 052(856)0631 (担当:鶴田)



WEBデザイナー科 **実践コース**

- 訓練期間・時間
6月26日～11月22日 9:00～15:25
- 定員
30名(最少開講人数:14名)
- 自己負担額
0円
- 実施施設
環境キャリアカレッジ名古屋校
(名古屋市中村区)
TEL 052(734)6154 (担当:神谷、斎藤、池田)



SNS・WEB マーケティングデザイナー科 (短時間) **実践コース**

- 訓練期間・時間
6月26日～9月25日
オンライン 9:30～14:30
通所 10:00～16:40
- 定員
20名(最少開講人数:9名)
- 自己負担額
7,228円(税込)、
ソフトウェア使用料22,968円(税込)、通信費
- 実施施設
WASパソコンマルチメディアスクール
(名古屋市中村区)
TEL 052(809)1111 (担当:小島、岡島)



エステ・リラクゼーション科 **実践コース**

- 訓練期間・時間
6月26日～9月25日
11:00～17:30 (6/26～8/25)
12:00～16:50 (8/26～9/25)
- 定員
15名(最少開講人数:7名)
- 自己負担額
7,810円(税込)
- 実施施設
ビューティビジネスアカデミー 名古屋校
(名古屋市中村区)
TEL 052(451)1155 (担当:川本)



Check! 雇用保険受給資格者の方へ

各校で開催する訓練説明会に参加すると、求職活動実績1回分にカウントできる場合があります。

(詳細は中面「受講手続きの流れ」をご覧ください)



コースの詳細はWEBで確認できます!

愛知支部HP



または

愛知労働局HP



訓練の詳細についてのお問い合わせは、ハローワークまたは訓練実施機関へ!

愛知県のハローワーク

ハローワーク名古屋中
TEL 052(855)3740
(部門コード43#)

ハローワーク豊橋
TEL 0532(52)7193

ハローワーク瀬戸
TEL 0561(82)5123

ハローワーク碧南
TEL 0566(41)0327

ハローワーク蒲郡
TEL 0533(67)8609

ハローワーク名古屋南
TEL 052(681)1211
(部門コード41#)

ハローワーク岡崎
TEL 0564(52)8609

ハローワーク豊田
TEL 0565(31)1400

ハローワーク西尾
TEL 0563(56)3622

ハローワーク新城
TEL 0536(22)1160

ハローワーク名古屋東
TEL 052(774)1115
(部門コード42#)

ハローワーク一宮
TEL 0586(45)2048

ハローワーク津島
TEL 0567(26)3158

ハローワーク犬山
TEL 0568(61)2185

ハローワーク春日井
TEL 0568(81)5135

ハローワーク半田
TEL 0569(21)0023

ハローワーク刈谷
TEL 0566(21)5001

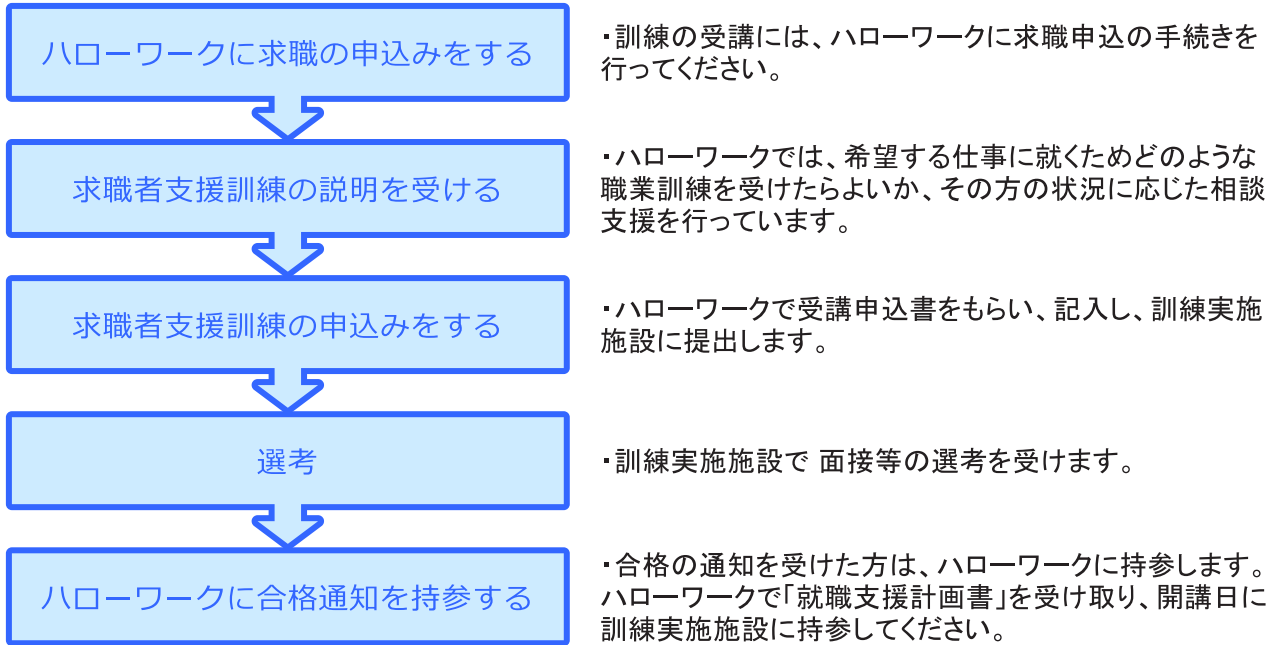
ハローワーク豊川
TEL 0533(86)3178

※ 相談受付時間：平日8:30～17:15 (祝日、年末年始は閉庁です)

独立行政法人高齢・障害・求職者雇用支援機構 愛知支部

<https://www.jeed.go.jp/location/shibu/aichi/index.html> 雇用支援機構 愛知

受講手続きの流れ



ハローワークに詳しい訓練内容を記載したコース案内があります。また、訓練コースを詳しく知るために、訓練実施施設で開催する訓練説明会に参加されることをお勧めします。(訓練説明会については、各コース案内をご参照ください) 雇用保険受給資格者の方が訓練説明会に参加した場合は、求職活動実績1回分にカウントできる場合がありますので、詳しくは管轄のハローワークまでお問い合わせください。

職業訓練受講給付金

ハローワークの支援指示を受けて訓練を受講し、一定の支給要件を満たす場合、訓練期間中、職業訓練受講給付金が支給されます。

【支給額】

- ・職業訓練受講手当: 月額10万円
- ・通所手当: 訓練実施施設までの通所経路に応じた所定の額(上限額あり)(※1)
- ・寄宿手当: 月額10,700円(※2)

※1「通所手当」は、最も経済的かつ合理的と認められる通常の通所経路・方法による運賃または料金の額となります。

※2「寄宿手当」は、訓練を受けるため同居の配偶者などと別居して寄宿する場合でハローワークが必要性を認めた方が対象となります。

支給要件等、詳細につきましては、最寄りのハローワークにお問合せください。



修了者の声をご紹介します

基礎分野 修了者

受講して、当面の目標や、本当に就きたい仕事明确了になってよかったです。

デザイン分野 修了者

講師、スタッフの対応が、精神的な支えとなりました。

調理分野 修了者

グループで行う授業で、コミュニケーションの取り方を学ぶことができました。

営業・販売・事務分野 修了者

自分の強みの分析や、職務経歴書の書き方を教えてもらったことが役立ちました。

▶ ホームページ「受講者の本音をインタビュー」で、より詳しい感想をご覧ください。

営業・販売・事務分野

はこちら▼



IT分野

はこちら▼



介護・医療・福祉分野

はこちら▼



外国人向けコース ドッグトリマーコース

(介護)はこちら▼



はこちら▼

