

■求職者支援訓練実践コース
■訓練番号 (5-02-23-002-05-0030)

外国人のための介護初任者研修養成科

募集期間

募集延長
10月22日(木)

令和2年9月24日(木)～令和2年10月15日(木)



ハロートレーニング
— 急がば学べ —

介護職に就きたい!

施設で働きたい!

選考日

令和2年11月4日(水)

AM 9:30

定員
条件
選考方法
持ち物
応募方法

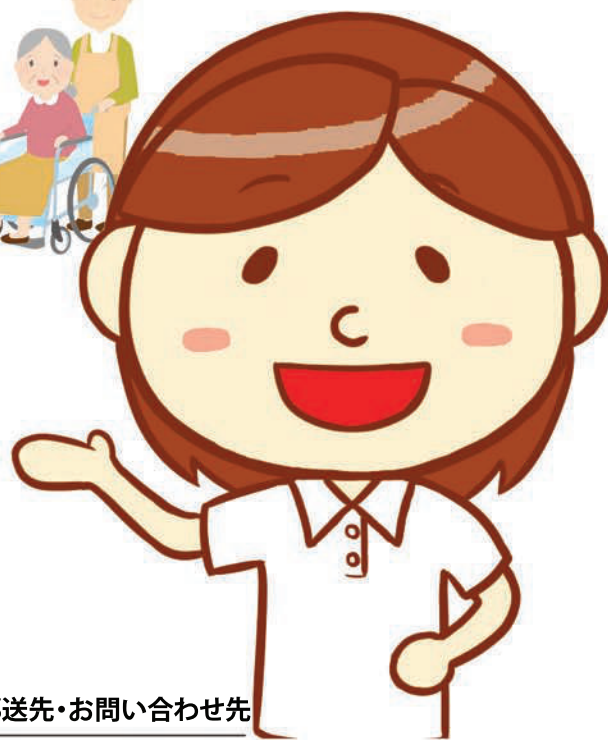
25名

日本語で日常会話ができ、ひらがなカタカナの読み書きができる。

面接・筆記試験

筆記用具

ハローワークに求職の申込みを行った方が、その後の職業相談の結果就職するために職業訓練受講の必要があるとハローワークが認めた場合に受講申込書が交付されます。その場合は、ハローワークの指示に従い、ご応募下さい。



11月9日
(月)

選考結果
通知日

訓練内容

申し込み郵送先・お問い合わせ先

訓練実施機関

一般社団法人
日本ヒューマンケアサービス協会
〒460-0002愛知県名古屋市中区丸の内2丁目7-24 KS名古屋ビル701

TEL: 052-231-1885

携帯:
(ジェイ) 090-6590-7572 (英語・タガログ語)
(ジン) 080-3631-7572 (英語・タガログ語)
(モニカ) 090-9916-4377 (ポルトガル語・スペイン語)
(吉井) 090-7688-2748 (日本語)

●名古屋ケアスクール
(訓練実施施設・選考場所)

〒460-0002愛知県名古屋市中区丸の内2丁目7-24 KS名古屋ビル701

※地下鉄桜通線丸の内4番出口から徒歩3分
※地下鉄鶴舞線丸の内1番出口から徒歩3分

TEL: 052-231-1885 (担当:吉井)

郵送または電話連絡後、スクールへ持参下さい(駐車場はありませんので公共交通機関等をご利用下さい)

期間

令和2年11月24日(火)
～令和3年2月22日(月)
3ヶ月

時間

9:30～16:00

訓練目標
(仕上がり像)

介護現場における日常会話を理解し介護事業所において上司の指示を受けながら訪問介護及び施設介護の基本作業ができる

訓練終了後に取得できる資格

介護職員初任者研修

就職支援内容

履歴書の書き方・面接、ビジネスマナー指導
求人情報の提供

費用

テキスト代12,100円(税込)/職場見学(2回)交通費実費
※テキストはフリガナ付きです。



※受講の際は駐車場がありませんので公共交通機関をご利用下さい

受講手続の流れ

※受講を申し込むには、複数回ハローワークに行く必要がありますので、お早めにお申込みください。

1. 求職申込

住所地を管轄するハローワークで求職申込を行い、職業相談を受けてください。

2. 受講申込

ハローワークで受講申込書を交付してもらい、必要事項を記入した上で、募集期間内にハローワークで受講申込手続を行ってください。

3. 受講申込書の提出

ハローワークで受け付けてもらった受講申込書を、当校に持参又は郵送で提出してください。

4. 選考

選考日に当校で面接を受けてください。選考結果は、選考結果通知日に郵送で通知します。

5. 就職支援計画

合格の通知を受けた方は、ハローワークに選考結果通知書を持参し、就職支援計画書の交付を受けてください。

6. 訓練受講

訓練開始です。開講日には就職支援計画書を持参してください。

訓練概要		訪問介護や施設介護における入浴・排泄・食事等の身体の世話、食事・洗濯・炊事等の日常生活の自立支援に関する知識及び技能・技術を習得する。		
科目		科目の内容		訓練時間
学科	安全衛生	心身の健康管理、整理整頓の原則		3時間
	就職支援	履歴書の作成に係る指導、面接指導、ジョブカードの作成指導		16時間
	介護の日常用語	介護現場で使用する日常用語の理解		33時間
	介護の基本（導入編）	わかりやすい言葉で介護の仕事を理解		46時間
	職務の理解	多様なサービスの理解、介護職の仕事内容や働く現場の理解		6時間
	介護における尊厳の保持・自立支援	人権の尊厳を支える介護、自立に向けた介護		9時間
	介護の基本	介護職の役割、専門性と多職種との連携、介護職の職業倫理、介護における安全の確保とリスクマネジメント、介護職の安全		6時間
	介護・福祉サービスの理解と医療との連携	介護保険制度、障害者自立支援制度及びその他制度、医療との連携とリハビリテーション		9時間
	介護におけるコミュニケーション技術	介護におけるコミュニケーション、介護におけるチームコミュニケーション		6時間
	老化の理解	老化に伴うところとからだの変化と日常、高齢者と健康		6時間
	認知症の理解	認知症を取り巻く状況、医学的側面から見た認知症の基礎と健康管理、認知症に伴うところとからだの変化と日常生活、家族への支援		6時間
	障害の理解	障害の基礎的理解、障害の医学的側面、生活障害、心理・行動の特徴、かかり支援等の基礎的知識、家族の心理、かかり支援の理解		3時間
	ところとからだのしくみと生活支援技術Ⅰ（基本知識）	介護の基本的な考え方、介護に関するところのしくみの基礎的理解、介護に関するからだのしくみの基礎的理解		12時間
	振り返り（知識）	振り返り、就業への備えと研修終了後における継続的な研修		6時間
修了評価	筆記試験（介護職員初任者研修事業実施要綱に基づく全科目筆記試験）		6時間	
実技	ところとからだのしくみと生活支援技術Ⅱ（生活支援技術）	生活と家事、快適な居住環境整備と介護、ところとからだのしくみと自立に向けた介護（整容、移動、移乗、食事、入浴、清潔保持、排泄、睡眠）終末期介護		54時間
	ところとからだのしくみと生活支援技術Ⅲ（生活支援演習）	介護過程の基礎的理解、総合生活支援技術演習		12時間
	振り返り（演習）	介護模擬演習（身だしなみ、言葉遣い、態度、介護）		6時間
	申し送り演習	文書作成（申し送り演習）		24時間
	接遇演習	介護現場での接遇演習		18時間
企業実習	<input checked="" type="checkbox"/> 実施しない	<input type="checkbox"/> 実施する	※実施する場合、カリキュラムは別途作成し、総時間のみ記入してください。	
職場見学、職場体験、職業人講話	【職場見学】	特別養護老人ホームやグループホーム等の食事、入浴の介助及びレクリエーション等を現場見学することにより実践的な理解を深める。見学場所は「有料老人ホーム夢歌」「特別養護老人ホームオレンジタウン笠寺Ⅱ」		12時間
	【職業人講話】	「介護職の役割」株式会社夢幻 代表取締役 木全 伸夫		2時間



※駐車場はありません。受講の際は公共交通機関をご利用ください。

11

2020

名古屋ケアスクール

コース名：外国人のための介護初任者研修養成科

POINT!

講師の紹介です。
どの先生も講師として経験豊富。
みんなに愛されています。
就職の悩みなど、いろんな相談に親身になってくれる講師たちです。

講師紹介

POINT!

介護初任者研修養成科の学科の受講風景の紹介です。
講師と一緒にグループワークやピア活動を行ったりします。
この写真は、介護におけるコミュニケーションの授業風景です。

実習風景

11

2020

名古屋ケアスクール

コース名：外国人のための介護初任者研修養成科

POINT!



当校の施設紹介です。
地下鉄丸の内駅から徒歩3分の
KS名古屋ビル701号室となります。
写真は教室の写真です。30名が座
れる教室になります。

施設紹介

POINT!

修了生
(※これは求職者支援訓練以外の
3月土曜日コースを修了した方の
声です。)

4カ月のコースでたくさんの仲間が
できました。介護職としての心構え
をイチから教えてもらいました。今
は、介護スタッフとして、毎日、楽
しく働いています。



修了生の声