



皆さんのお役に立つ仕事がしたいんだよ！



興味はあるけど、自分にできるのかな・・・そこで、



2月開講！
(2か月コース)

初歩から学べる、就職のための 介護とパソコン習得科（短期間）

◎説明会： 第1回 令和3年12月23日（木）10:00～

第2回 令和3年12月27日（月）13:00～ 第3回 令和4年1月7日（金）13:00～

※個別説明会は上記以外にも随時開催しますので、お気軽にお問い合わせください。

※雇用保険受給資格者の方が説明会に参加した場合、求職活動の実績にカウントできます。

◎募集期間： 令和3年12月23日（木）～令和4年1月26日（水）

◎選考日時： 令和4年2月3日（木）10:00～12:00（予定：応募人数により変動の可能性があります。）

◎結果通知日： 令和4年2月8日（火）発送予定（郵送）

◎選考方法： 面接試験のみ 筆記用具をお持ちください

◎訓練対象者： 次の①または②のいずれかに該当する方でハローワークに求職登録を行い、受講の必要性が認められた方。

①主として、新型コロナウイルスの影響を受けてシフトが減少した方や休業を余儀なくされた方など、在職中で訓練時間に配慮が必要な方。

②職業相談を通じて特例訓練の受講が就職の可能性を高めるために有効と判断される離職者の方。

◎定員： 15名

◎訓練期間： 令和4年2月24日（木）～令和4年4月22日（金）2ヶ月間

9:30～17:00 総訓練時間207時間 訓練日数38日

休日：原則 土日祝日と水曜日 但し3/5・12・19,4/9,(土)は訓練日、3/16,4/13(水)はキャリアコンサルティングのみ実施

◎自己負担額： 受講料は無料、ただしテキスト代7,000円（税込）をご負担ください。

※資格取得について法律で定められた科目を欠席された場合の補講費用:1時間3,000円（学科・実技共）

◎修了後取得： 介護職員初任者研修

可能資格 認知症ライフパートナー検定試験3級* *印：【任意受験】（受験料-検定料は自己負担となります）

◎訓練目標： 介護職員としての基本的な知識と技術を習得し、介護に携わる者としての職業倫理と福祉の心を合わせ持った職業人育成を目標とする。また、パソコンの基礎知識を身につけて介護職に関する記録や報告、計画が作成できる人材を育成する。



◎受講手続きの流れ：※受講申込には複数回ハローワークに行く必要がありますので、お早めにお申込みください。



| | | | | | |
|--------------------------------------|--|--|---|--|-------------------------------|
| 1. 求職申込 | 2. 受講申込 | 3. 受講申込書の提出 | 4. 選考 | 5. 就職支援計画 | 6. 訓練受講 |
| 住所地を管轄するハローワークで求職申込を行い、職業相談を受けてください。 | ハローワークで受講申込書を交付してもらい、必要事項を記入した上で、募集期間内にハローワークで受講申込書を行ってください。 | ハローワークで受け付けてもらった受講申込書を、当校に持参又は郵送で提出してください。 | 選考日に当校で面接を受けてください。選考結果は、選考結果通知日に郵送で通知します。 | 合格の通知を受けた方は、ハローワークに選考結果通知書を持参し、就職支援計画書の交付を受けてください。 | 訓練開始です。開講日には就職支援計画書を持参してください。 |

◎就職支援：履歴書、職務経歴書ジョブカード作成指導、面接指導（採用担当経験者による模擬面接で面接練習）
 の内容 関連会社の人材紹介会社等を利用した、提携先施設への紹介

◎新型コロナウイルス感染症防止対策 新型コロナウイルス感染症防止対策に取り組んでいます。具体的に朝の登校時検温と手指消毒を行います。教室は仕切りのある個別ブース席で毎日消毒と換気を徹底しています。

◎訓練カリキュラム

| 訓練概要 | 介護職員初任者研修の修了者になるため、介護に関する基本的な知識の習得と実技訓練の中で実際に介護するための技術を学ぶ。介護現場での事務作業もできるようにパソコンの基礎であるワード及びエクセルを学ぶ。 | |
|---------------------------|--|------|
| 科目 | 科目の内容 | 訓練時間 |
| 就職支援 | 履歴書・職務経歴書の作成に係る指導、面接の受け方の指導等、ジョブ・カード作成支援等を含む就職支援 | 12時間 |
| 安全衛生 | 職場の安全衛生 | 1時間 |
| 職務の理解 | 多様なサービスの理解、介護職の仕事内容や働く現場の理解 | 6時間 |
| 介護における尊厳の保持・自立支援 | 人権と尊厳を支える介護、自立に向けた介護 | 9時間 |
| 介護の基本 | 介護職の役割、専門性と多職種との連携、介護職の職業倫理、介護における安全の確保とリスクマネジメント、介護職の安全 | 8時間 |
| 介護福祉サービスの理解と医療との連携 | 介護保険制度、医療との連携リハビリテーション、障害者総合支援制度及びその他の制度 | 9時間 |
| 介護におけるコミュニケーション技術 | 介護におけるコミュニケーション、介護におけるチームコミュニケーション | 9時間 |
| 老化の理解 | 老化に伴うことからの変化と日常、高齢者と健康 | 6時間 |
| 認知症の理解 | 認知症を取り巻く状況、医学的側面から見た認知症の基礎と健康管理、認知症に伴うことからの変化と日常生活、家族への支援 | 6時間 |
| 障害の理解 | 障害の基礎的理解、障害の医学的側面、生活障害、心理・行動の特徴、かかり支援等の基礎的知識、家族の心理、かかり支援の理解 | 6時間 |
| ことからのしきみと生活支援技術(基本知識) | 介護の基本的な考え方、ことからのしきみの基礎的理解、ことからのしきみの基礎的理解、生活と家事、居住環境整備 | 12時間 |
| 振り返り | 振り返り、就業への備えと研修修了後における継続的な研修 | 4時間 |
| 修了評価 | 介護職員初任者研修修了試験、試験解説 | 2時間 |
| ことからのしきみと生活支援技術(生活支援技術) | 整容、移動・移乗、食事、入浴、清潔保持、排泄、睡眠、終末期介護 | 54時間 |
| ことからのしきみと生活支援技術(生活支援技術演習) | 介護過程の基礎的理解、総合生活技術 | 12時間 |
| ワード実習 | 文書作成ソフトの基本操作、ビジネス文書の作成、作成文書の編集・印刷 | 24時間 |
| エクセル実習 | 表計算ソフトの基本操作、データの入力と編集、数式と関数、シートの操作、印刷機能 | 21時間 |
| | 【職業人講話】「介護の会社・介護の仕事」 社会保険労務士、株式会社建築資料研究社 | 6時間 |



介護職
できるかもしれない

やってみようかな！

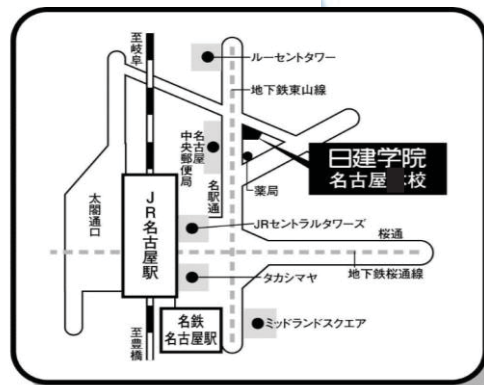
やりがいと生きがいを感じ
られそう！

◎ 訓練施設校名・申込書提出先・選考場所・訓練場所 (全部一緒です)



名古屋校
 〒450-0002 愛知県名古屋市中村区名駅
 二丁目45番19 桑山ビル6F
 担当：鶴田 ※駐車場はありません。
 申込書提出：郵送または持参
 ◎ 実施機関名：株式会社 建築資料研究社

名古屋校



〒450-0002 愛知県名古屋市中村区名駅2-45-19 桑山ビル6F

☎ 052-541-5001
 FAX 052-541-5002

JR・名鉄・近鉄・市営地下鉄線 名古屋駅より徒歩3分

初歩から学べる、就職のための介護とパソコン習得科 (短期間)

初歩から学べる、就職のための 介護とパソコン習得科（短期間）

～介護で就職～

- ※やりがいと生きがい
が感じられる仕事
- ※皆さんのお役に立
てる仕事
- ※短期間で資格所得が
できる

日本は高齢化社会と言われていま
す。ちょっと違います高齢社会で
す。人生100年時代、ちょっとの
お手伝いでまだまだ活躍できる人
が増えたら、もっと社会はよくな
ります。きっと・・・



POINT!

施設紹介



日建学院の入っている桑山ビルは
地下鉄名古屋駅①番出口から秒で
行ける便利なところです。
日建学院は多くの方に支持され、
おかげさまで50年以上の実績を
重ねることができました。
その実績とノウハウを生かして長
年求職者支援訓練を行っており、
求職者の方を応援しています。

「夢みるシカくん」

2

2022

あなたの夢、応援します。

日建学院

初歩から学べる、就職のための 介護とパソコン習得科（短期間）

訓練内容紹介



介護職員初任者研修に必要な法定講習に加えてパソコンの基礎（ワード・エクセル）も学びます。介護の世界でも事務作業にパソコンは必須です。てきぱきと事務処理を進められるようにパソコンの基礎も勉強し就職に対してアドバンテージを取りましょう！

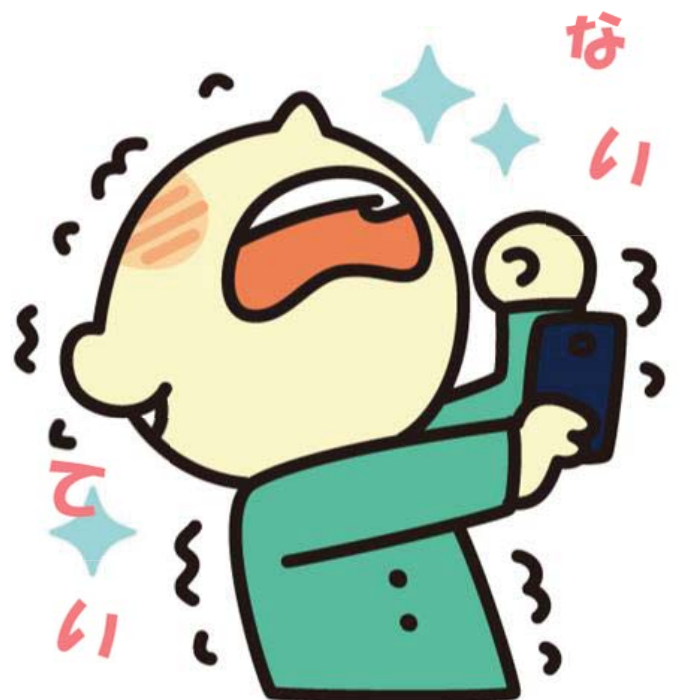
POINT!

就労支援

- 就職指導は人事採用を20年以上やってきた経験者です。模擬面接によるポイント指導や応募書類の書き方相談もいたします。
- グループ企業内では職業紹介事業も行っており、特に介護施設への就職に力を入れています。当然活用します。

あなたがスキルアップして
あなたの適職をみつけて。
そして
あなたの夢を実現できるように。

みんなで一緒にがんばりましょう!



!