

# パソコンも学べる 介護職員初任者研修科

6月開校大曲駅から徒歩5分

介護のしごと  
はじめませんか？  
介護未経験の方でも就職まで  
しっかりサポートします。



介護を学ぶ方の  
入門となる訓練です。

介護職を目指す方のほとんどが、  
介護職員初任者研修資格を取られています。

就活に困難を感じている方の  
スキルアップを  
サポートします。



職場で役立つパソコン操作と  
ビジネス文書も学べます。

企業実務で必要とされるビジネス文書と  
パソコンの文書作成ソフトの  
機能・操作法を学びます。

**修了生の就職先** 介護職員、訪問介護員として訪問介護事業所、特別養護老人ホーム、老人保健施設、有料老人ホーム、グループホーム、  
デイサービスセンター（通所介護）、療養型などの病院、身体障害者更生施設などの障害者施設、高齢者と接する機会が多い販売・接客業。

※修了生には、このような方がいらっしゃいました。

最年長=68才男性。お子さんを保育園に預けて通学する母子家庭女性。長く働ける仕事として介護職を選択した50代男性。  
時給の高いパートとして訪問介護を希望された40代女性。高校卒業後、フリーターを続けていた20代女性。

募集期間	令和6年4月17日(水)～令和6年5月7日(火)
選考日	令和6年5月15日(水) 面接10:00～ ※必要な持参物はありません。
選考結果通知日	令和6年5月20日(月) ※郵送による
訓練期間	令和6年6月3日(月)～令和6年10月2日(水) (訓練日数 70日)
訓練時間	9:50～16:30 (1コマ50分×6コマ)。12:40～13:40 昼休憩60分
休講日	日・祝日・指定日(裏面の研修スケジュールをご確認ください)
募集定員	15名 ※定員の半数に満たない場合は訓練を中止する場合があります。※応募状況によっては定員を増員することがあります。
修了時取得資格	介護職員初任者研修(修了評価として行う筆記試験で7割以上の成績をおさめ規定の出席日数を満たしている事) ※任意受験/日商PC 検定試験 文書作成2級(受験料7,330円)又は、文書作成3級(受験料5,240円)(いずれも税込)
自己負担額	■受講料無料。自己負担はテキスト代8,800円、介護職員初任者研修に係る補講を行う場合2,200円/時間、職場体験先へ公共交通機関を利用して移動する場合の交通費1日最大2,300円。 ※職場体験の際、抗原抗体検査料(2,200円)・インフルエンザ予防接種代(3,300円)がかかる場合があります(いずれも税込)。
申込方法	最寄りのハローワークで求職申込・職業相談後、訓練担当窓口から受講申込書を交付してもらい職員の指示に従ってください。雇用保険受給中でも受講出来る場合がありますので窓口にご相談ください。
交通	JR大曲駅・バスターミナルから徒歩5分(裏面地図参照)。駐車場無し。

お申し込みは 5月7日(火)まで、最寄りのハローワーク訓練担当窓口へ

ハローワークで受け取った受講申込書を郵送または持参でお届けください。

〒014-0027 秋田県大仙市大曲通町8-20 2階 ママファミ介護教室 担当/佐藤 ☎0187-73-8090

# 介護職を目指すあなたへ

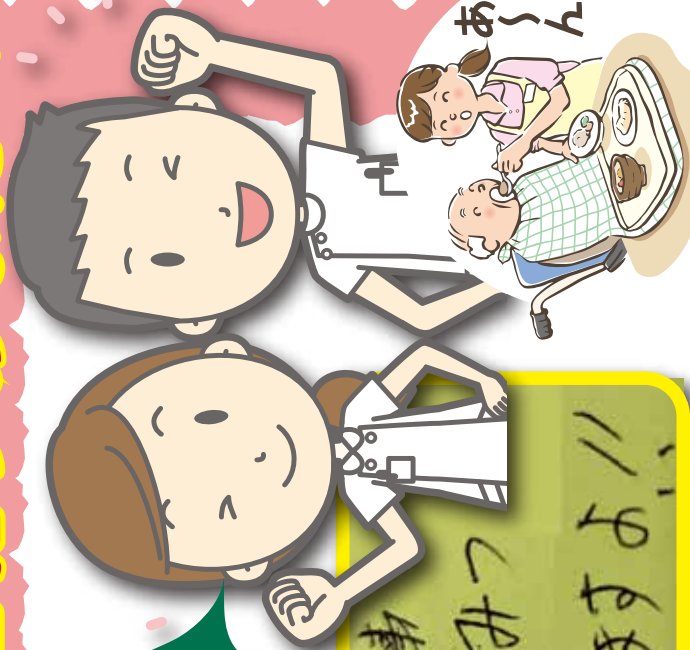
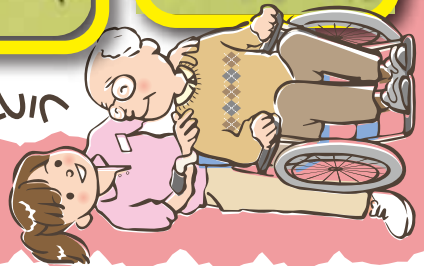
## 修了生から メッセージ

介護の仕事  
やりがいがありますよ！  
かると思いますよ！！

入居者様のごきもちが  
うれしくて、喜びもたくさん  
あります。がんばって下さい。

あたたかい、やさしい気持ちで  
あなは、自然にできると思っ  
ます。がんばってください！！

ありがとう



# ハロートレーニング ～急がば学べ～ パソコンも学べる

## 介護職員初任者研修科

### 求職者支援制度とは

雇用保険を受給できない求職者の方などに対し、無料の職業訓練を実施し、ハローワークにおいて積極的な支援を実施することにより、安定した就職を実現するための制度です。

### ★職業訓練受講給付金について

一定の要件を満たす場合に求職者支援訓練の受講を容易にするために一定額の給付金を受けられます。  
 [1] 受講手当…月額10万円。[2] 通所手当…通所経路に応じた所定の金額（上限有り）。  
 職業相談時に最寄りのハローワークへご確認ください。

★訓練目標：介護職員に求められる介護に関する知識と技術を学び介護施設や訪問介護事業所において、安全かつ衛生的に介護業務ができる。

●職場体験などが充実した訓練コースです。●パソコンに不慣れな方も文字の入力から学べます。

### 介護研修

- 【学科】 ■安全衛生(3h) ■職務の理解(9h) ■介護における尊敬の保持・自立支援(12h) ■介護の基本(9h) ■介護・福祉サービスの理解と医療との連携(12h) ■介護におけるコミュニケーション技術(9h) ■老化の理解(9h) ■認知症の理解(6h) ■障害の理解(6h) ■職場体験前講習(8h) ■職場体験後講習(6h) ■修了評価(2h) ■ビジネス文書知識(6h)
- 【実技】 ■ところからたのしくみと生活支援技術実習(66h) ■ところからたのしくみと生活支援技術演習(16h) ■振り取り演習(59h) ■ワープロソフト基本操作実習(30h) ■ビジネス文書作成実習(66h)

### 訓練内容

### 就職支援

- 【学科】 ■就職支援(履歴書・職務経歴書の作成指導、面接指導など)(18h) ■キャリアコンサルティング(就職相談など個別面談 3回必須)
- 【職場体験】(36h)

1限目	9:50～10:40
2限目	10:50～11:40
3限目	11:50～12:40
4限目	13:40～14:30
5限目	14:40～15:30
6限目	15:40～16:30

1	2	3	4	5	6	7	8	9
月	火	水	木	金	土	日	月	火
3	4	5	6	7	8	9	10	11
10	11	12	13	14	15	16	17	18
17	18	19	20	21	22	23	24	25
24	25	26	27	28	29	30	31	1
1	2	3	4	5	6	7	8	9

2	3	4	5	6	7	8	9
水	木	金	土	日	月	火	水
3	4	5	6	7	8	9	10
10	11	12	13	14	15	16	17
17	18	19	20	21	22	23	24
24	25	26	27	28	29	30	31
31	1	2	3	4	5	6	7

3	4	5	6	7	8	9	
土	日	月	火	水	木	金	
3	4	5	6	7	8	9	10
10	11	12	13	14	15	16	17
17	18	19	20	21	22	23	24
24	25	26	27	28	29	30	31
31	1	2	3	4	5	6	7

4	5	6	7	8	9		
火	水	木	金	土	日		
3	4	5	6	7	8	9	10
10	11	12	13	14	15	16	17
17	18	19	20	21	22	23	24
24	25	26	27	28	29	30	31
1	2	3	4	5	6	7	8

### 感染防止対策

- マスクの着用 ●登校時の検温 ●手指消毒
- 密にならない座席の間隔 ●休憩時間の換気

### 訓練実施施設(面接・訓練会場)：

ママアミアミ介護教室大曲校  
所在地 〒014-0027 秋田県大曲市大曲通町8-20-2階

見学に対応します。事前にご連絡ください。  
担当/佐藤・長澤(平日9:00～13:00)

お問い合わせ先 Tel.0187-73-8090

訓練実施機関：有株式会社 次元

☎018-893-4915

