

# 最近の雇用情勢について

(令和6年1月)

青森労働局

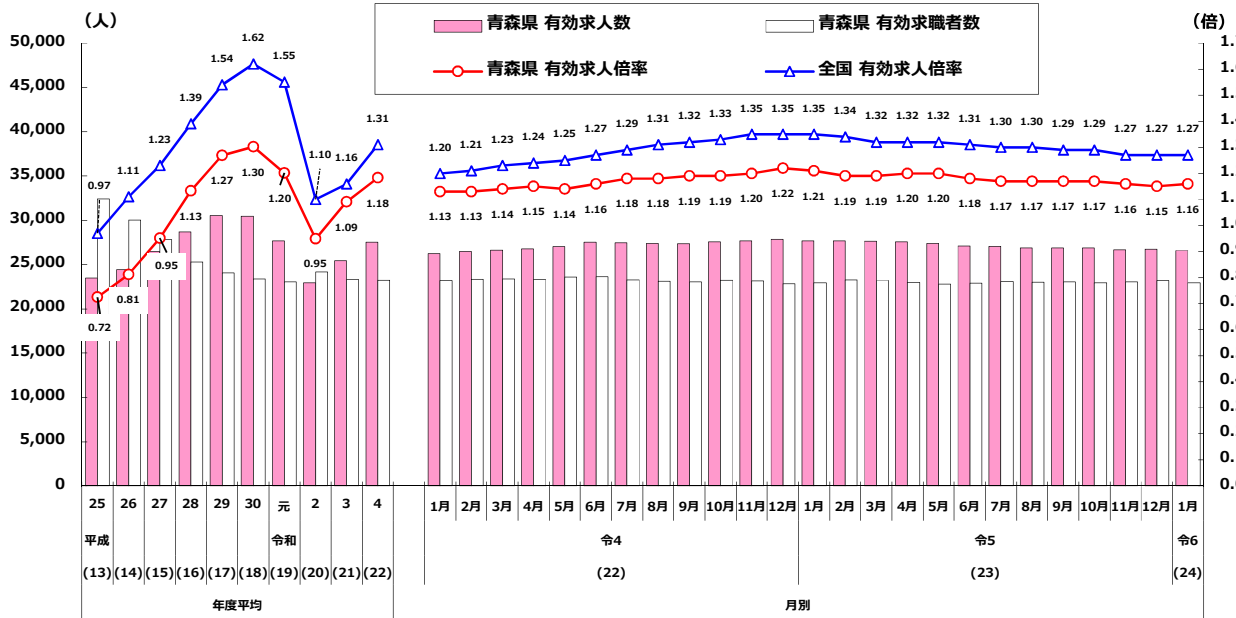
## I 受理地別求人倍率の推移(季節調整値)・・・年度平均は原数値

職業安定部

1月の一般職業紹介状況を見ると、有効求人数(季節調整値)は前月に比べ0.6%(153人)減少の26,584人、有効求職者数(同)は前月に比べ1.0%(243人)減少の22,936人で、有効求人倍率(同)は1.16倍となり前月と比べ0.01ポイント上回った。

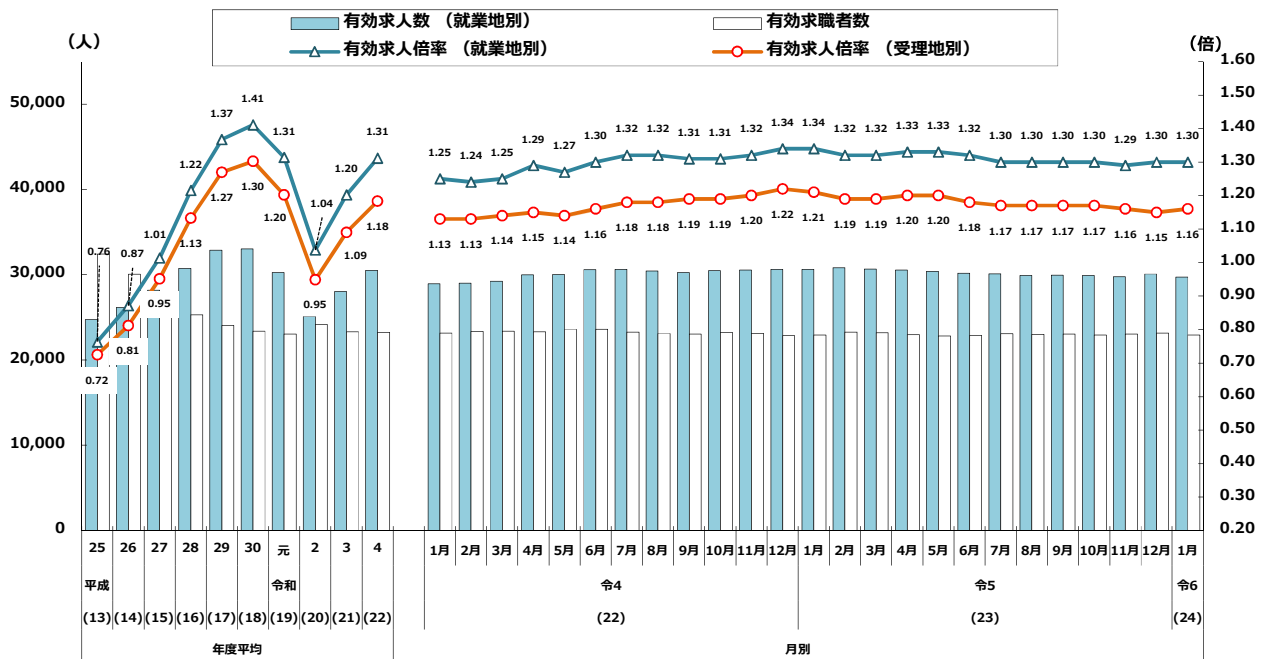
就業地別の有効求人倍率(季節調整値)は1.30倍で前月と同水準であり、受理地別の倍率を0.14ポイント上回った。

受理地別有効求人倍率の推移 (全数・季節調整値)



※ 県内のハローワークで受理した求人数から求人倍率を算定。

就業地別有効求人倍率の推移 (全数・季節調整値)



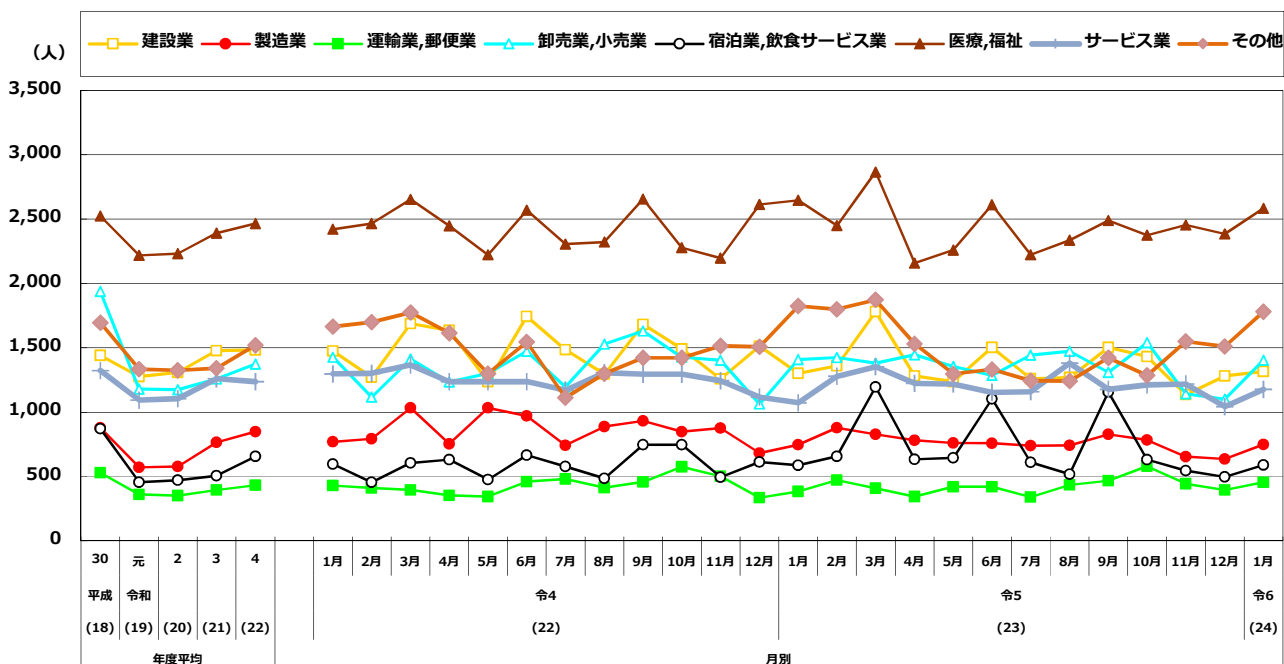
全国のハローワークで受理した求人で、就業地が青森県内となっている求人数から求人倍率を算定。  
就業地として複数の市町村が挙げられている場合は、求人数を該当の市町村に割り当てることにより集計。

(注) 季節調整法はセンサス局法Ⅱ(X-12-ARIMA)による。なお、令和5年12月以前の数値は、令和6年1月分公表時に新季節指数により改定されている。

## II 新規求人の状況(学卒を除きパートタイムを含む)

1月の新規求人数(原数値)は前年同月比0.8%(83人)増加の10,055人。

主要な産業の新規求人数(原数値)をみると、前年同月との比較で卸売業、小売業及び医療、福祉で減少し、建設業、製造業、運輸業、郵便業、宿泊業、飲食サービス業及びサービス業で増加した。なお製造業のうち、電子部品・デバイス・電子回路製造業等で増加し、はん用・生産用機械器具製造業、情報通信機械器具製造業、輸送用機械器具製造業等で減少した。



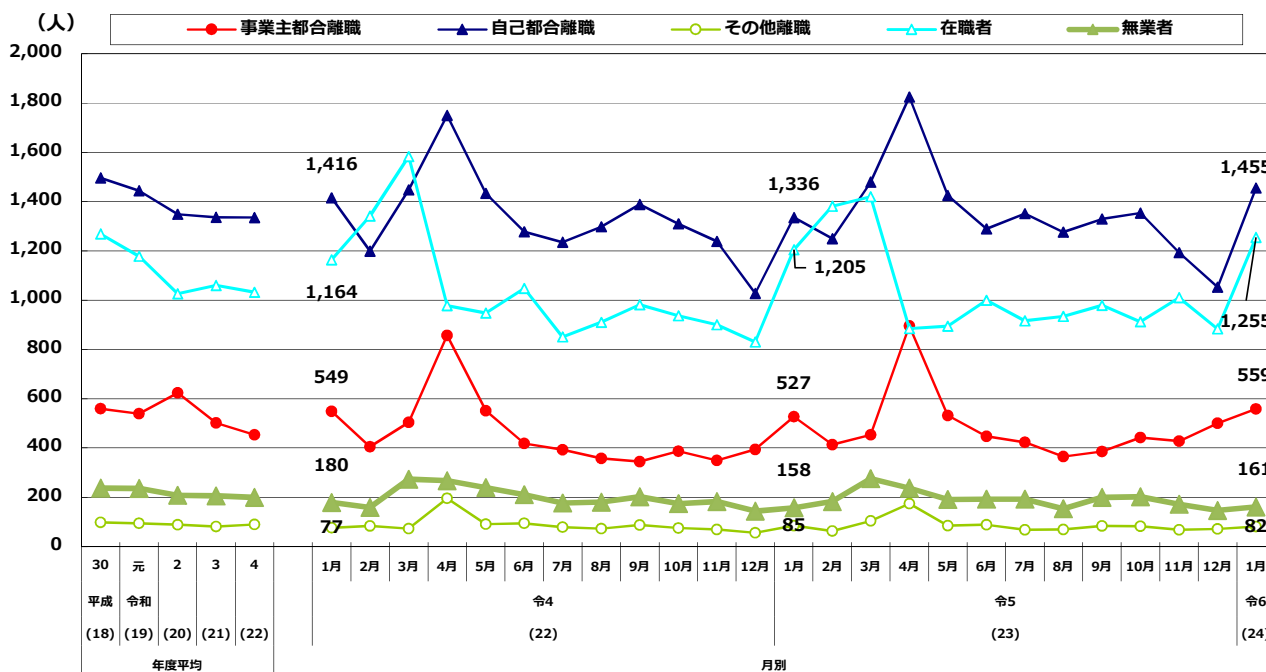
|      | 建設業 | 製造業 | 運輸,郵便 | 卸売,小売 | 宿泊,飲食 | 医療,福祉 | サービス業 | その他  | 合計  |
|------|-----|-----|-------|-------|-------|-------|-------|------|-----|
| 対前年差 | 12  | 1   | 73    | ▲5    | 1     | ▲62   | 106   | ▲43  | 83  |
| 対前年比 | 0.9 | 0.1 | 19.1  | ▲0.4  | 0.2   | ▲2.3  | 9.9   | ▲2.4 | 0.8 |

## III 新規求職の状況(パートを除く常用)

1月の新規求職者数(パートを除く常用・原数値)は、前年同月比6.1%(201人)増加の3,512人。

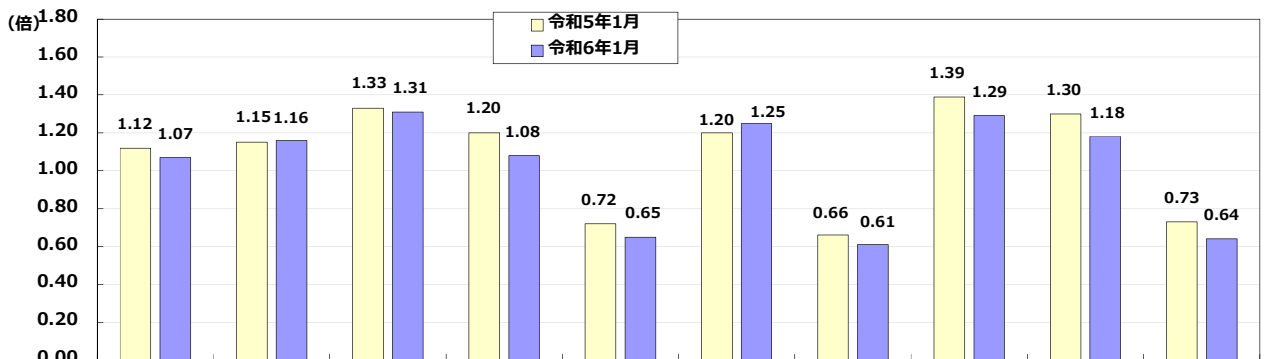
区分ごとに前年同月と比較すると、在職者は4.1%(50人)増加の1,255人、離職者は7.6%(148人)増加の2,096人、無業者は1.9%(3人)増加の161人であった。

離職理由別では、事業主都合離職は前年同月比6.1%(32人)増加の559人、自己都合離職は同8.9%(119人)増加の1,455人、その他離職(自営廃止等)は同3.5%(3人)減少の82人であった。



#### IV 安定所別有効求人倍率の状況(学卒を除きパートタイムを含む全数・・・原数値)

1月の局計の有効求人倍率(原数値)は1.07倍となり、前年同月より0.05ポイント低下した。  
各安定所の有効求人倍率は次のとおり。



| 令和6年1月            | 局計     | 青森    | 八戸     | 弘前     | むつ     | 野辺地   | 五所川原   | 三沢     | 十和田    | 黒石     |
|-------------------|--------|-------|--------|--------|--------|-------|--------|--------|--------|--------|
| 有効求職者数            | 24,106 | 6,012 | 5,027  | 4,182  | 1,567  | 973   | 2,294  | 1,521  | 1,173  | 1,357  |
| 有効求人数             | 25,898 | 6,949 | 6,577  | 4,525  | 1,025  | 1,212 | 1,388  | 1,961  | 1,388  | 873    |
| 有効求人倍率<br>(前年同月比) | ▲ 0.05 | 0.01  | ▲ 0.02 | ▲ 0.12 | ▲ 0.07 | 0.05  | ▲ 0.05 | ▲ 0.10 | ▲ 0.12 | ▲ 0.09 |

(単位：人)

#### V 雇用保険の状況

1月の受給者実人員(基本手当基本分)は、前年同月比0.7%(34人)増加、前月比では0.5%(25人)減少の4,784人となった。また、受給資格決定件数は、前年同月比8.5%(106件)増加、前月比では29.4%(308件)増加の1,357件となった。※受給資格決定件数は速報値であり、修正の可能性があり得る。

資格喪失者(高齢者、短期特例被保険者を除く)のうち事業主都合は、前年同月比25.9%(67人)増加、前月比54.5%(115人)増加の326人となった。

