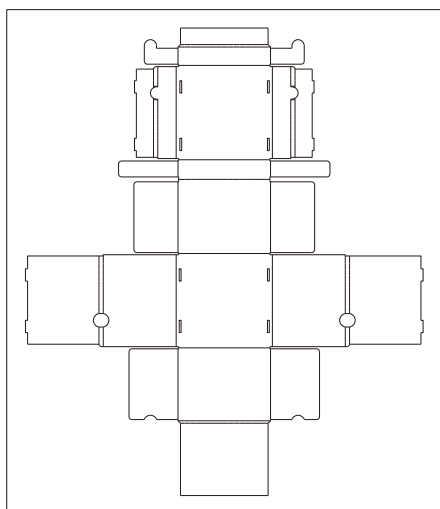


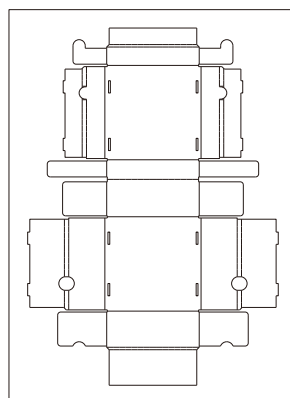
競技課題 1 キャンディーボックスの組み立て

部品

展開図



本体 (Mサイズ)



本体 (Sサイズ)

完成写真



競技内容

競技時間: 30分

制作物: キャンディーボックスのSとMを各1個作ります。(予備あり。)

評価基準: 完成度の高さ

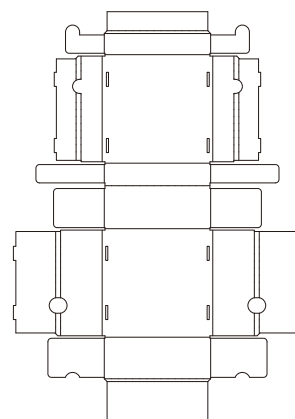
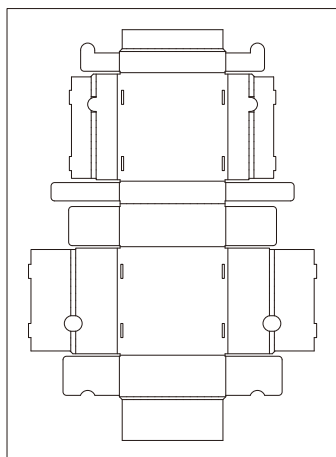
組み立て方

※図はSサイズですが、Mサイズも同様です。

※組み立て時に手などを切らないようにご注意ください。

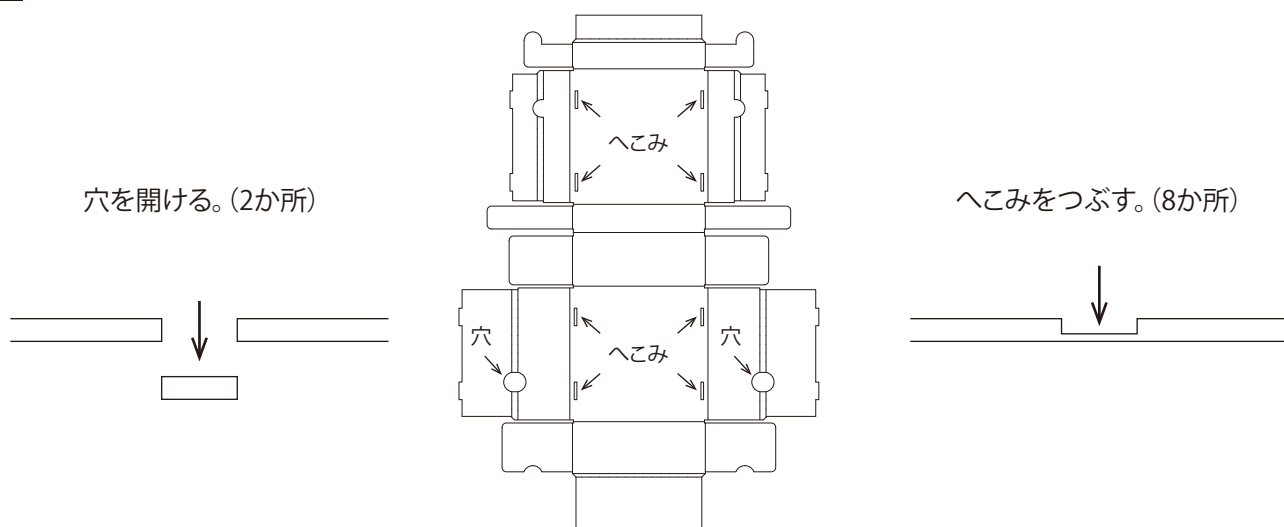
※組立手順は一例ですので、どこから折ってもかまいません。

Step1



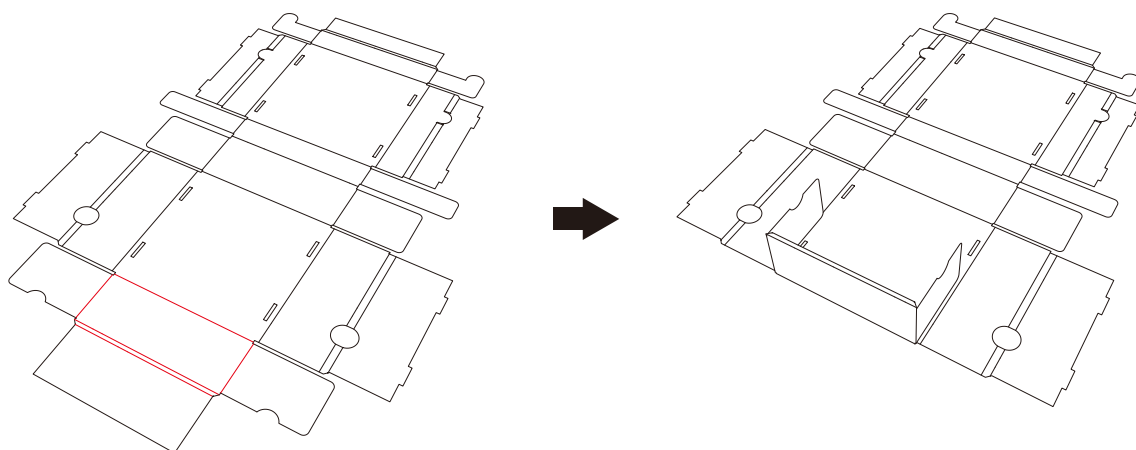
•周りのダンボールを取り除く。

Step2



※マイナスドライバー等を使ってもかまいません。

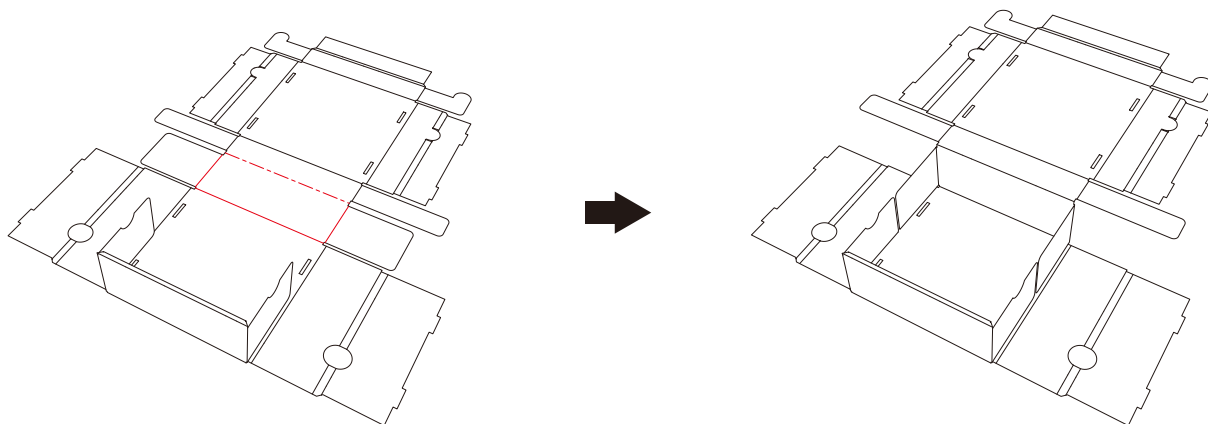
Step3



・赤線を谷おりにする。

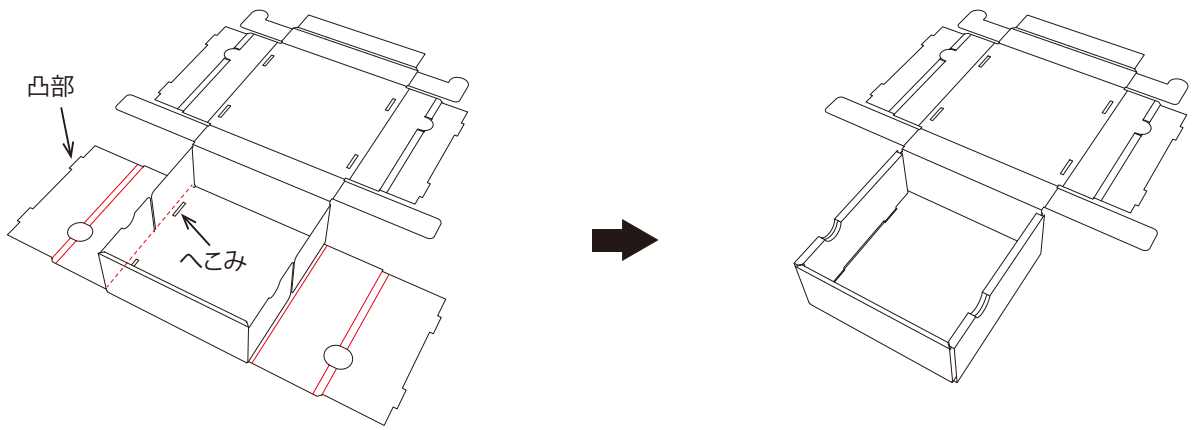
※製品に赤い色はついていません。 ※定規等の折り板を使用してもかまいません。

Step4



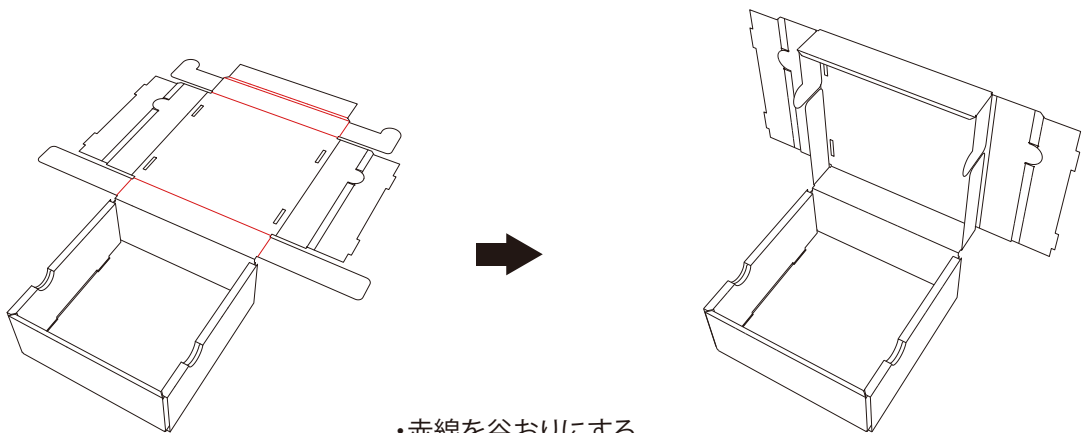
- ・赤い実線 ——— を谷おりにする。
- ・一点鎖線 - - - - - を一度谷おりにしてから、山おりにする。

Step5



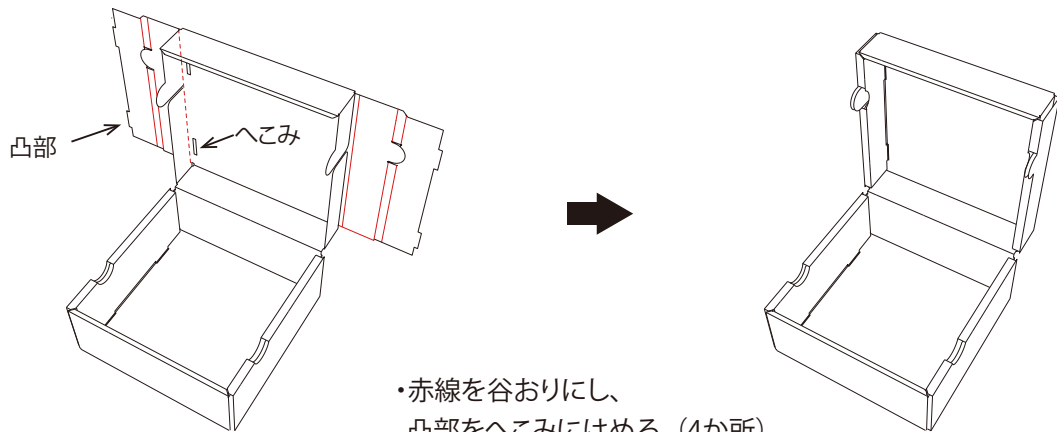
・赤線を谷おりにし、凸部をへこみにはめる。(4か所)

Step6



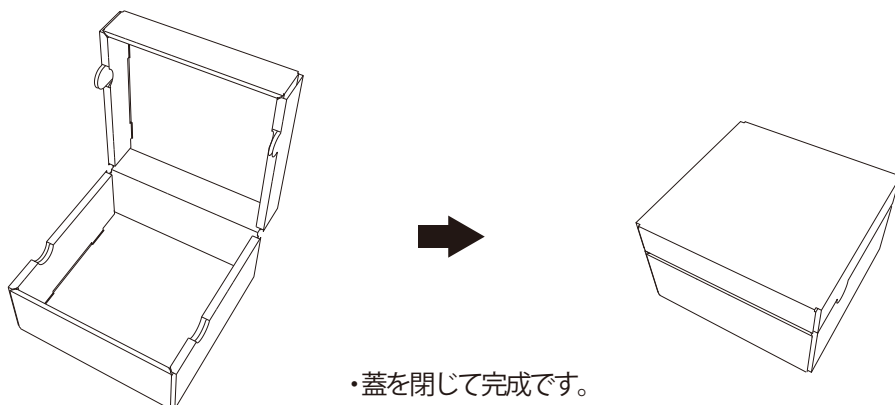
・赤線を谷おりにする。

Step7



・赤線を谷おりにし、
凸部をへこみにはめる。(4か所)

Step8

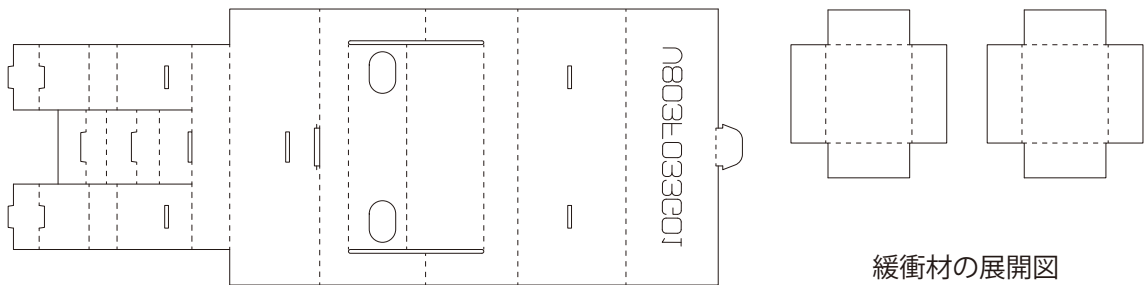


・蓋を閉じて完成です。

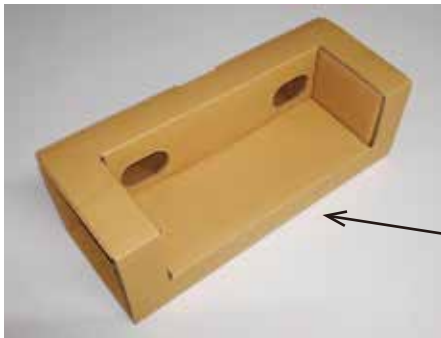
競技課題 2 外箱、中箱、緩衝材の組み立て・梱包

部品

※1セット分： 外箱×1、 中箱×1、 緩衝材(本体×1、側面×2)×4



完成写真



緩衝材×4



外箱×1

中箱×1

競技内容

競技時間： 60分

制作物： 緩衝材4個、中箱1個を外箱の中に入れ梱包した物を4セット作ります。

評価基準： 正確性とスピード

組み立て方

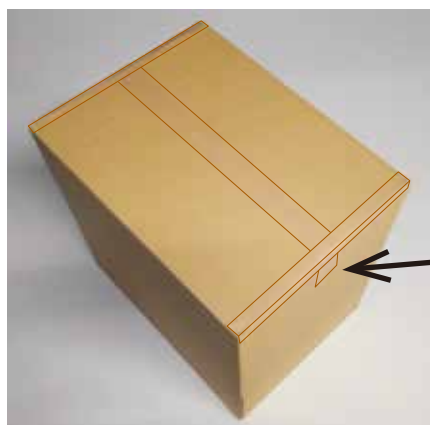
Step1

・中箱の底面、天面それぞれクラフトテープで1ヶ所止めます。

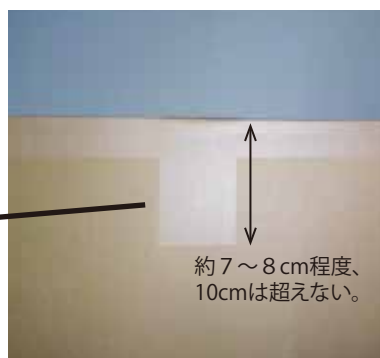


Step2

・外箱の底面をクラフトテープでH止め(3ヶ所)します。

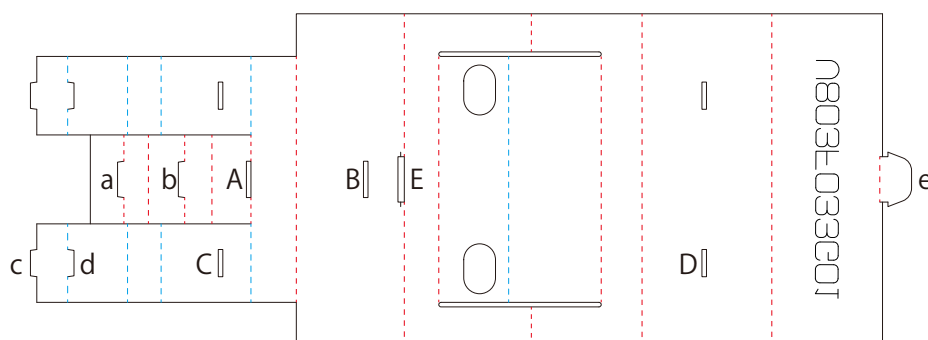


底面は長めにする。



Step3

・緩衝材を4個組み立てます。



詳細は動画をご覧ください、下記の点に注意して組み立ててください。

- ①裏面を上 にします。(文字で判断!)
- ②赤い線を谷折り、青い線を山折りにします。
- ③中央の山折りと谷折り部分は慎重に折ってください。
- ④差し込みは、アルファベットの小文字を大文字にはめます。
a→A、b→Bは、手の持ち方を参考にしてください。
c→C、d→Dは、外れても、e→Eの後からはめてもOKです。
- ⑤形を整えて、側面を2個はめます。



梱包手順

Step1 ・外箱に緩衝材を2個入れます。向きに注意!



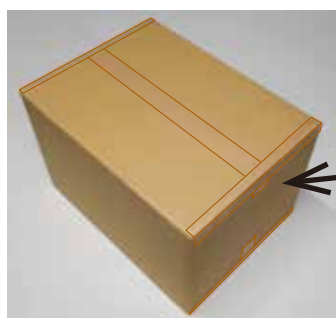
Step2 ・中箱を緩衝材の上にはめます。



Step3 ・緩衝材2個を中箱にはめます。



Step4 ・外箱の天面をクラフトテープでH止め(3ヶ所)します。



天面は短めにする。

