

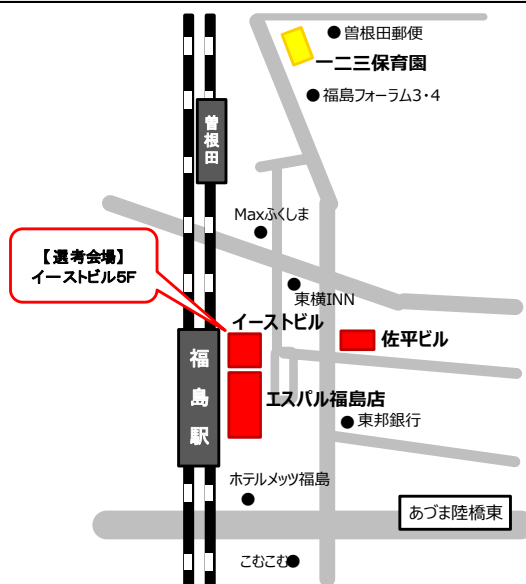
エクセル集中スキルアップ実践科

(短期間・短時間)(託児)



訓練(認定)番号	5-05-07-002-03-0048	コース名	実践コース
募集期間	令和5年10月31日(火曜日)～令和5年12月18日(月曜日) ※最終日は正午までの受付となります。		
申込方法	管轄(最寄り)のハローワーク窓口にてご相談ください		
訓練対象者の条件	訓練期間や訓練時間に配慮が必要な方		
訓練期間	令和6年1月10日(水曜日)～令和6年2月9日(金曜日) (期間 1か月) (訓練日数 21日) (訓練合計 96時間)		
訓練実施機関名	合資会社カルチャーコミュニケーション		
受講申込先名	合資会社カルチャーコミュニケーション		
受講申込先の住所	〒963-8002 福島県郡山市駅前2-11-1 ビッグアイ・モルティ		
受講申込方法	郵送又は持参 ※事前に下記まで電話連絡の上ご持参ください。		
TEL・FAX番号 (問い合わせ先)	TEL: 024-939-3653 FAX: 024-939-3654		
お問い合わせ担当者	佐藤		
選考日	令和5年12月21日(木曜日)		
時間	9時～17時の間で概ね30分程度 ※詳細時間は選考日前日までに電話にてご連絡します。		
持ち物	履歴書・筆記用具 ※ジョブカードを持っている方はご持参ください。		
選考結果発送日	令和5年12月25日(月曜日)		
選考方法	面接		
最寄駅又はバス停	福島駅		
駐車場	駐車場は用意しておりませんので、 公共の交通機関をご利用ください。		
選考会場の住所	〒960-8031 福島県福島市栄町1番10号 イーストビル5F		
訓練実施施設名	カルチャーコミュニケーション イーストビル教室		
訓練実施施設の住所	〒960-8031 福島県福島市栄町1番10号		
TEL番号 (問い合わせ先)	024-973-8359		
FAX番号	024-955-6263		
メールアドレス	info@ccls.jp		
お問い合わせ担当者	佐藤		
最寄駅又はバス停	福島駅		
駐車場	5台(月5,000円自己負担)		
※職業訓練 受講給付金	ハローワークの支援指示を受けて求職者支援訓練等を受講する方が、一定の要件を満たす場合に支給されます。 (詳しくは、最寄りのハローワークにてご相談下さい。)		

最寄駅等から選考場所までの地図



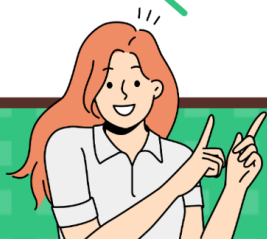
最寄駅等から訓練実施施設までの地図



【イーストビル5F】
※上記地図参照

EXCELのエキスパートになり、キャリアを加速させよう！

Excel 短期集中

提携駐車場あり！託児サービスあり！
施設見学会受付中！！さまざまな計算式、関数、グラフ、
ショートカットキーなどを学び、
売上管理、請求書がスムーズに作成
できる！

【託児利用について】

- 託児施設の利用時間：午前8時～午後6時（一・二・三保育園）
午前7時30分～午後6時30分（キッズルームひだまり）
- 託児サービスの提供内容：授乳・補水補助、食事の介助など
- 託児施設への送迎：利用者による送迎 ●ミルク代・おむつ代・おしりふき等は自己負担
- 申請者多数の場合、ご利用いただけない場合もございます。

<https://cc-es.jp>感染症防止対策の
取組み

入り口に手指消毒剤の設置、マスク着用の徹底、毎日の健康確認（体温等）、窓とドアの開放（常時）、座席間に簡易パーテーションの設置、教室の消毒作業（授業前と授業後）
※選考・受講にあたってはマスクの着用をお願いします。

訓練カリキュラム

訓練内容	科目名		科目の内容	訓練時間
	学科	安全衛生		安全衛生の必要性、VDT作業の留意点
ビジネス帳票知識			ビジネス帳票の主な種類、作成の留意点	2
就職支援			職務経歴書・履歴書の作成指導、面接指導	15
実技	パソコン基本操作実習		OSの基本操作、キーボード入力操作、アプリケーションインストール、ファイルの設定、電子メールによる情報交換、ウイルス対策	8
	表計算ソフト操作実習		ワークシートへの入力、ワークシートの設定、ワークシートの編集、ページレイアウトの設定、ブック管理、リストデータ操作、グラフ作成、関数の利用（使用ソフト：Excel2019）	30
	表計算データ処理実習		文書・帳票類の作成（見積書・納品書・請求書）	33
その他	職業人講話		「企業が求める人材、市場の求人状況」（合資会社カルチャーコミュニケーション 6H×1回）	6

訓練目標

企業の各部門において、表計算ソフトを活用した効率的な書類作成業務に携わることができる。

修了後
（任意の受験による）
取得可能資格

MOS Excel 2019

（認定機関名：マイクロソフト）

（費用 10,780 円）

訓練時間

9時10分～14時40分

定員

14名

（ 受講申込者が募集定員の半数に満たない場合は、訓練の実施を中止することがあります
応募状況によっては、定員を増員する場合があります ）自己負担額
（内訳も記載）

テキスト代 2,200円（各資格試験受験料は各自負担）

※託児サービスご利用の方は、実費負担分が別途発生

※ハローワーク
来所日

受講者は、就職支援計画に基づき、訓練開始日から訓練修了後3か月の間、毎月1回のハローワーク指定日に、受講申込をしたハローワークに来所し職業相談を受けることとなります。

求職者支援制度について詳しくはこちらから

