

## 第24回岐阜県障がい者技能競技大会(ぎふアビリンピック 2026)

### 喫茶サービス 競技課題

もぎてき せっち きっさてん じっさい せつきゃくぎょうむ つう か き とお きょうぎ おこな  
模擬的に設置された喫茶店で実際の接客業務を通じて、下記の通り競技を行う。

#### し じ じ こ う 1. 指示事項

らいてん きゃくさま たい た じゅうぎょういん れんけい きょうりよく きゃくさま たちば  
来店されたお客様に対して、他の従業員と連携・協力しながら、お客様の立場に

た せいかく ていきょう ぎじゆつ きそ  
立って、正確かつスムーズにサービスを提供する技術を競う。

#### きょうぎ かん きほん さぎょう かんてん 2. 競技に関する基本作業と観点

きっさてん ぎょうむ み  
(1)喫茶店での業務にふさわしい身だしなみができること。

ぎょうむじっし ひつよう ほうこく れんらく そうだん きほんてき ろうどうしゅうかん み  
(2)業務実施に必要なあいさつや報告・連絡・相談など基本的な労働習慣が身について  
いること。

きゃくさま らいてん かえ あと あとかたづ いちれん せつきゃくぎょうむ せいかく  
(3)お客様が来店されてから帰られた後の後片付けまでの一連の接客業務が、正確  
かつスムーズにできること。

ただ ちゅうもん と でんびょうきにゆう きんがく けいさん  
①正しく注文が取れ、伝票記入ができること。(金額の計算はしなくてよい)

せいかく つた  
②正確にオーダーを伝えることができること。

ちゅうもんひん ていきょう てきせつ  
③注文品のセッティングと提供が適切にできること。

えいぎょうちゅう せつきゃく てきせつ きゃくさま しつもん の もの  
④営業中の接客サービスが適切にできること。(お客様からの質問や、飲み物をこ

とう よき じたい じょうきょう あ たいおう  
ぼす等の予期せぬ事態に、状況に合わせて対応できること)

しよつきどう あとかたづ ていねい  
⑤食器等の後片付け、テーブルリセットが丁寧にできていること。

(4)お客様の立場に立って業務を行うことができること。

(5)他の従業員(スタッフや競技者)と連携・協力して、業務を行うことができること。

なお、メニューは、次のとおりとする。

・ホットコーヒー

・アイスコーヒー

・紅茶(レモン・ミルク)

・アイ스티ー(レモン・ミルク)

・ジュース

・Aセット(クッキー + ホットコーヒーまたは紅茶(レモン・ミルク))

・Aアイスセット(クッキー + アイスコーヒーまたはアイ스티ー(レモン・ミルク))

・Bセット(ケーキ + ホットコーヒーまたは紅茶(レモン・ミルク))

・Bアイスセット(ケーキ + アイスコーヒーまたはアイ스티ー(レモン・ミルク))

### 3. 競技方法、競技時間

競技は競技1「個人競技」と競技2「グループ競技」の2種類の競技を行う。また、競技の

前に、身だしなみの確認を行う。

#### (1)競技1「個人競技」

①あらかじめ、設定された場面の中、事前に定められた順番で、お客様(1名)に

対してAコートまたはBコートで接客業務を行う。

②Aコートに競技者が入場後、約3分後にBコートへ競技者が入場する。

③お客様は主催者が手配する。

④競技者1名につき1回接客業務を行う。

⑤競技時間は、競技者1名につき8分。

## (2)競技2「グループ競技」

①あらかじめ設定された場面の中、事前に定められた順番で、お客様(複数)に対し

て接客業務を行う。

②競技者2名、または3名を1組とする。

③競技者は同じ組の他の競技者と協力して、接客業務を行う。

④競技者は、喫茶店全体の様子と他の競技者の状況を踏まえ、その場に応じた適切

な接客業務を行う。

⑤お客様は2名を1組として、複数組が来店する。

⑥お客様は主催者が手配する。

⑦競技時間は、競技者1組につき20分。

## (3)その他

・お客様から質問されたり対応に困ったりしたときは、必要に応じてスタッフに相談

することができる。なお、スタッフへの相談については、減点対象とはしない。

・競技では、飲食に関する代金は受領しない。

・参加選手数やその他の事情により、競技の方法や時間を変更することがある。

4. 会場に準備してあるもの

(1) 喫茶店での業務に必要な備品、消耗品

(2) メニューに関連する飲料・食材

5. 競技にあたり主催者が配置している要員

(1) フロア担当者(スタッフ)

(2) ドリンク等厨房担当者

(3) 食器洗浄担当者

(4) お客様案内・整理担当者

(5) 競技者案内・誘導担当者

※各要員が他の役割を兼ねる場合がある。

6. 競技者が準備する事項

(1) 喫茶店での業務、競技にふさわしい服装

普段着用しているユニフォームなど喫茶店での業務にふさわしいと思う服装を各自

で準備・着用すること。特別に喫茶サービス競技用のユニフォームなどを準備する

必要はない。

7. 喫茶店の設定

(1) 店名

「喫茶 アビリン」

(2) 営業時間

9時30分 ~ 15時

(3) 定休日

月曜日

(4) その他

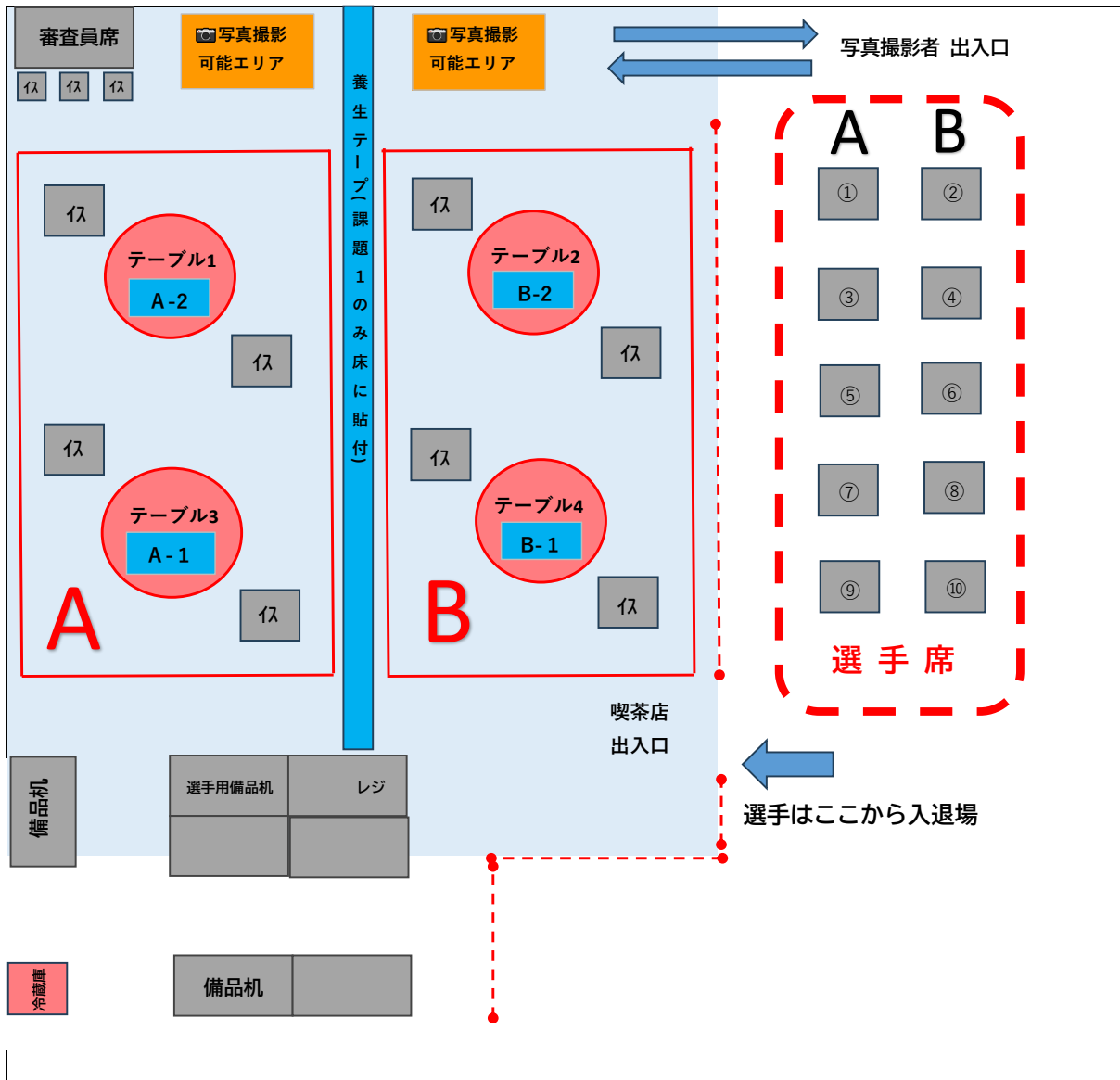
店内は全席禁煙である。

店内に新聞、雑誌は置いていない。

メニューにある飲み物等以外の注文はできない。

第24回岐阜県障がい者技能競技大会(ぎふアビリンピック2026)

喫茶サービス競技会場図



【写真撮影可能エリアについて】

※当エリアへの立ち入りは、競技中の選手の関係者(ご家族・所属する学校・団体等)のみとさせていただきます。  
 エリア内への一般のお客様の立ち入りはご遠慮ください。ご理解とご協力をお願いいたします。

# ~MENU~

- ホットコーヒー . . . . . 500円
- 紅茶(レモン・ミルク) . . . . . 500円
- アイスコーヒー . . . . . 500円
- アイスティー(レモン・ミルク) . . . . . 500円
- ジュース . . . . . 500円
  
- Aセット . . . . . 600円  
【クッキー+コーヒーor紅茶(レモン・ミルク)】
  
- Aアイスセット . . . . . 600円  
【クッキー+アイスコーヒーorアイスティー(レモン・ミルク)】
  
- Bセット . . . . . 600円  
【ケーキ+コーヒーor紅茶(レモン・ミルク)】
  
- Bアイスセット . . . . . 600円  
【クッキー+アイスコーヒーorアイスティー(レモン・ミルク)】

喫茶 アビリン

営業時間 9時30分~15時

定休日 月曜日



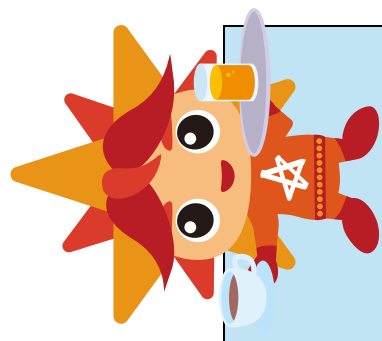
# ◎伝票レイアウト

<記載例>

伝 票			
月 日		日付を記入する。	
品名	数	単価	金額
ホットコーヒー			
アイスコーヒー			
紅茶 (レモン・ミルク)		500	
アイ스티ー (レモン・ミルク)		500	
ジュース		500	
Aセット【クッキー】 (コーヒー・紅茶 (レモン・ミルク))		600	
Aアイスセット【クッキー】 (アイスコーヒー・ アイ스티ー(レモン・ミルク))		600	
Bセット【ケーキ】 (コーヒー・紅茶 (レモン・ミルク))		600	
Bアイスセット【ケーキ】 (アイスコーヒー・ アイ스티ー(レモン・ミルク))		600	
テーブル	小 計		
名様	来店したお客様の人数を記入する。		
ゼッケンNo.	税込合計		
ゼッケンNoを記入する。	喫茶 アビリン		

伝 票			
月 日			
品名	数	単価	金額
ホットコーヒー		500	
アイスコーヒー		500	
紅茶 (レモン・ミルク)		500	
アイ스티ー (レモン・ミルク)		500	
ジュース		500	
Aセット【クッキー】 (コーヒー・紅茶 (レモン・ミルク))		600	
Aアイスセット【クッキー】 (アイスコーヒー・ アイ스티ー(レモン・ミルク))		600	
Bセット【ケーキ】 (コーヒー・紅茶 (レモン・ミルク))		600	
Bアイスセット【ケーキ】 (アイスコーヒー・ アイ스티ー(レモン・ミルク))		600	
テーブル	小 計		
名様	消費税率等 (税率 %)		
ゼッケンNo.	税込合計		
	喫茶 アビリン		

# 飲み物にセットするもの



飲み物		セットするもの		
ホットコーヒー	スプーン	ミルク	砂糖	
紅茶(ホット)	スプーン	ミルク またはレモン	砂糖	
アイスコーヒー	ストロー	ミルク	ガムシロップ	コースター
アイスティー	ストロー	ミルク またはレモン	ガムシロップ	コースター
ジュース	ストロー	コースター		