


木 工 B			
参加対象障害者	身体障害者・知的障害者・精神障害者	募集人員	6名
競技内容	ノコギリ・カナヅチ等の手工具を用いて、墨付け・切断・研磨・接着・釘打ち他の作業を行い、木工品を完成させる競技。加工精度や仕口の出来映え、時間内に完成できたかを競う。		
課題と競技の進め方	<p>1 課題：整理箱 側板の接合は打ち付け接ぎとし、接着剤と釘を用いて接合する。側板には、底板用の小穴溝が加工してある。</p> <p>競技の進め方： ＜準備＞ ①支給された材料の品名、数量等が材料表のとおりにあることを確かめること。 ②支給された材料に異常がある場合は、競技開始前に申し出ること。材料が違う場合や、割れ、欠けのある場合は交換する。競技開始後は、材料の交換はしない。</p> <p>＜加工作業＞ ①木取り、墨付け ②切断、研磨等の部材加工 ③接着、釘打ち等の組み立て ④仕上げ ⑤確認</p> <p>＜完成と競技終了＞ ①製作品が完成したら競技委員に申し出ること。 ②打ち切り時間になったら、作業を終了すること。</p>		
使用工具等（持参物）	競技会場内設備は次のとおり。 作業台 900×1800mm。使用工具、定規等は持参すること。但し、別に定める「使用工具一覧表」に示したもの以外は使えないので注意すること。 加工材料は支給する（練習用材料も事前に支給する）。		
競技時間	標準時間60分、打ち切り時間90分		
採点基準・方法	<p>評価点数項目は以下のとおり。 ①寸法精度 ②できばえ（接合部、仕上がり、進捗度） ③作業態度</p> <p>減点項目は以下のとおり。 ①仕損じによる再支給 ②使用工具一覧以外の使用 ③標準時間の超過（超過時間に応じて減点）</p> <p>複数名の審査員が各採点項目毎に評価し、評価点数と減点数を合計したものを競技者の得点とし、この点数の高い者から順位を決定する。</p>		
注意事項他	服装は作業に適したものとし、作業帽等を着用すること。競技中は、工具等の貸し借りはできない。競技者の申し出により、3回を限度として指導者等の教示を仰ぐことができる。		
課題の事前公開（または練習課題の提供）	事前公開する。 また、本年度課題（練習用材料、及び説明書）を提供する。		
完成品の写真と寸法	<div></div> <div>350×250×75 (mm)</div>		

第24回群馬県障害者技能競技大会  
(ぐんまアビリンピック2026)

## 木工競技

# 競技概要説明書

# 1 競技概要

## (1) 競技の概要・目的等

この「木工競技」は、のこぎりやカンナ等の手工具を用いて、指定の箱を作成する技能を競う競技です。

木工競技Aでは「天蓋付き箱」を、木工競技Bでは「整理箱」を作成します。

製作過程における、作業の正確さと丁寧さが求められます。また、制限時間内に仕上げる作業スピードも必要となります。

## (2) 競技時間

木工競技A	標準時間	3時間	打切り時間	3時間30分
木工競技B	標準時間	1時間	打切り時間	1時間30分

## (3) 注意事項

- ①使用工具などは、「3 使用工具一覧表」に示すものに限る。
- ②支給材料の寸法及び数量は、「2 支給材料」に示すとおり。
- ③支給材料に異常がある場合には、申し出ること。競技開始後の材料の交換は行わない。
- ④以下の場合には減点対象とする。
  - ・仕損じによる材料の再支給は行わないが、その場合。
  - ・使用工具一覧表に示したものの以外を使用した場合。
  - ・打切り時間内で競技をした場合（超過時間に応じて減点）。
- ⑤競技中は、原則、工具の貸し借りを行わないこと。
- ⑥競技時の服装は、競技に適したものとし、作業帽などを着用すること。
- ⑦競技が終了したら、競技委員に申し出ること。
- ⑧打切り時間になったら、作業を終了すること。

## (4) 仕様

### 《木工競技A》

- ①製作品は、天蓋付きの箱です。
- ②箱部分は、二枚組接ぎとし、接着剤と釘を用いて接合します。  
箱部分の側板には、底板用の段欠き加工がしてあります。
- ③天蓋は、留接ぎとし、鏡板を入れて接着剤を用いて接合します。  
鏡板が入る溝は、加工してあります。
- ④底板は、釘を用いて接合します。

### 《木工競技B》

- ①製作品は、整理箱です。
- ②箱側板は、平打付け接ぎとし、接着剤と釘を用いて接合します。  
箱部分の側板には、底板用の段欠き加工がしてあります。
- ③底板は、釘を用いて接合します。

## 2 支給材料

### (1) 木工競技A

No.	品名	寸法 (mm)			数量	備考
		長さ	幅	厚さ		
1	天蓋 杵 長手材	400	27.2	15.2	2本	杵(溝突き材)
2	天蓋 杵 妻手材	300	27.2	15.2	2本	〃
3	箱 側板 長手材	370	75.2	12.2	2枚	杵(段欠き材)
4	箱 側板 妻手材	270	75.2	12.2	2枚	〃
5	天蓋 桟木	250	10	6	2本	杵
6	天蓋 鏡板	350	250	4	1枚	シナ化粧合板(片面仕上げ)
7	箱 底板	350	250	5.5	1枚	シナ化粧合板(片面仕上げ)
8	真鍮釘	25			8本	丸頭
9	鉄釘	13			16本	平頭(底板打ち用))
10	真鍮釘	15			6本	丸頭(桟木取付け用)
11	接着剤				1個	木工ボンド(貸出) (酢酸ビニール樹脂エマルジョン)
12	サンドペーパー	120番	240番		各1枚	
13	あて木				1個	サンドペーパー用(貸出)
14	治具				1個	のこ挽き定規(貸出)

### (2) 木工競技B

No.	品名	寸法 (mm)			数量	備考
		長さ	幅	厚さ		
1	箱 側板 長手材	370	75	12	2枚	杵(段欠き材)
2	箱 側板 妻手材	270	75	12	2枚	〃
3	箱 底板	350	250	5.5	1枚	シナ化粧合板(片面仕上げ)
4	真鍮釘	25			8本	丸頭
5	鉄釘	13			16本	平頭(底板打ち用))
6	接着剤				1個	木工ボンド(貸出) (酢酸ビニール樹脂エマルジョン)
7	サンドペーパー	120番	240番		各1枚	
8	あて木				1個	サンドペーパー用(貸出)
9	治具				1個	のこ挽き定規(貸出)

### 3 使用工具一覧表

#### (1) 選手が持参するもの

##### ① 木工競技A

番号	品 名	寸 法 (mm)	数量	備 考
1	両歯のこぎり	210～240	1	替刃式も可
2	胴付のこぎり	210～240	1	同上
3	ほそびきのこぎり	210～240	1	相当品も可
4	平かんな(中・仕上げ)	60～65	各1	替刃式・豆かんなも可
5	切り面かんな		1	
6	追(大)入れのみ	18～24	適宜	
7	突きのみ	24	1	(薄のみ)
8	ものさし	600程度	1	さしがね・スケール
9	直角定規(スコヤ)	150～200	1	木矩も可
10	留定規		1	
11	挽き当て定規	直線胴付きびき用 留用	1	
12	白書き		1	カッターナイフも可
13	筋けびき		1	
14	直角木口台	300×300程度	1	
15	留木口台	300×300程度	1	箱形留め木口台も可
16	すり台	600×100×30 程度	1	
17	玄のう	小・中	各1	
18	釘締め		1	
19	釘抜き	パール(長さ150程度)	1	ペンチでも可
20	端金	450 程度	2本	コーナークランプも可
21	F型クランプ	210 程度	2	
22	きり(手もみ)	四つ目きり	1	釘打ちの予備穴用
23	えんぴつ		適宜	墨付け用
24	消しゴム		1	
25	のりべら		1	ボンドブラシも可
26	平ひも		1式	ベルトクランプも可
27	サンドペーパー	P120～P240	1式	(あて木)付き
28	ぞうきん		適宜	

### 3 使用工具一覧表

#### (1) 選手が持参するもの

##### ② 木工競技B

番号	品 名	寸 法 (mm)	数量	備 考
1	両歯のこぎり	210～240	1	替刃式も可
2	胴付のこぎり	210～240	1	同上
3	平かんな	36～60程度	1	替刃式・豆かんなも可
4	ものさし	600程度	1	さしがね・スケール
5	直角定規(スコヤ)	150～200	1	木矩も可
6	玄のう	中	1	
7	釘締め		1	
8	釘抜き	パール(長さ150程度)	1	ペンチでも可
9	端金	450程度	2本	コーナークランプ可
10	きり(手もみ)	四つ目きり	1	釘打ちの予備穴用
11	えんぴつ		適宜	墨付け用
12	消しゴム		1	
13	のりべら		1	ボンドブラシも可
14	ぞうきん		適宜	
15	F型クランプ	210mm程度	2	
16	サンドペーパー	P120～P240	1式	(あて木)付き
17	すり台	600×100×30 程度	1	

#### (2) 競技会場に準備されているもの

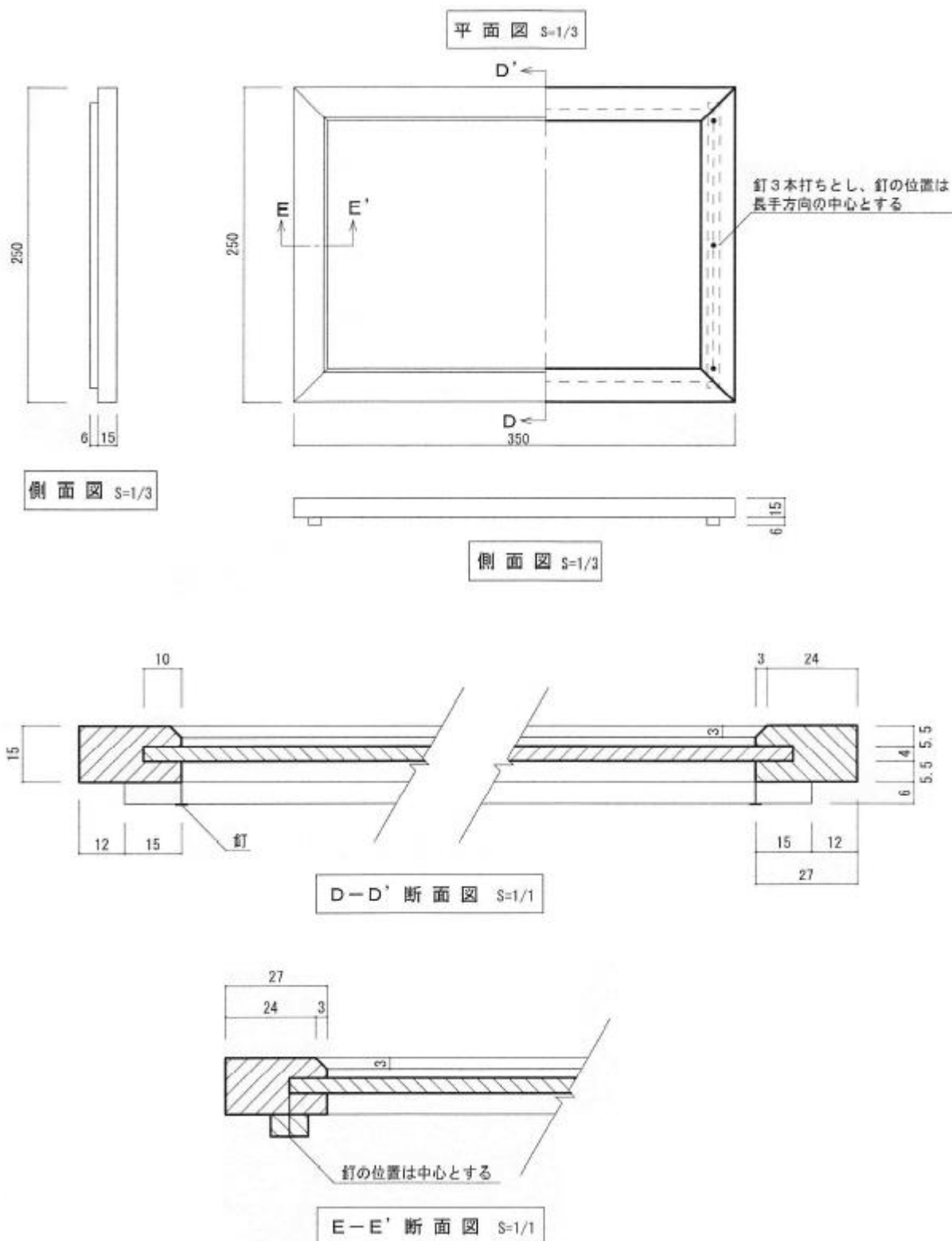
##### ① 木工競技A・B共通

番号	品 名	寸 法 (mm)	備 考
1	作業台(立式)	1800×900×700 程度	1名に付き1台
2	電動ドリル (卓上ボール盤)		φ1.5きり付き(ドリルスタンド) 会場に1台 ※木工競技Aのみ使用
3	ボンド刷毛	小	1名に付き1本
4	バケツ	10リットル	2名に付き1個
5	ウェス		1名に付き1枚

## 4 課題図面

### ＜木工競技A＞

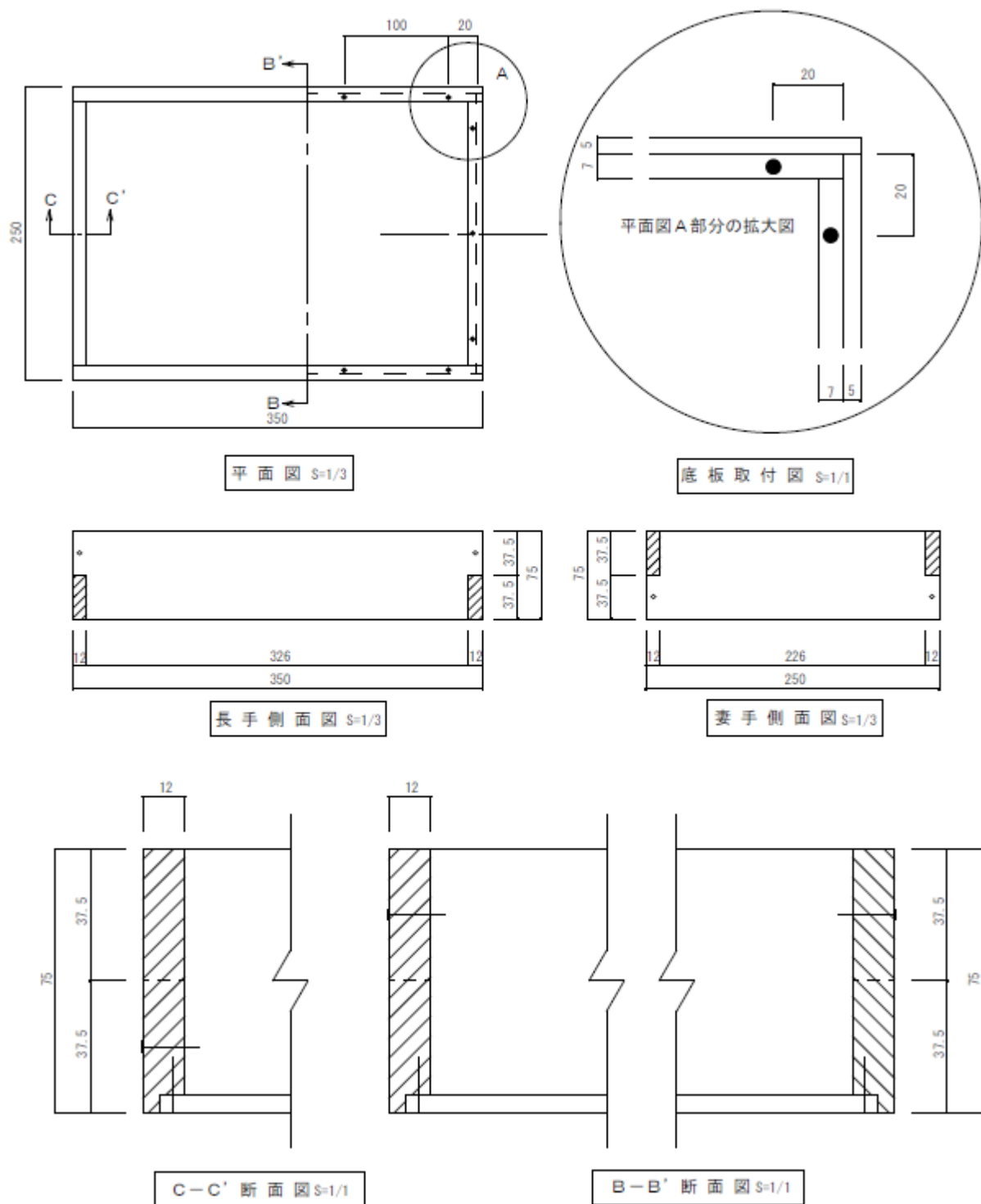
#### ① 天蓋部分



## 4 課題図面

### ＜木工競技 A＞

#### ② 箱部分

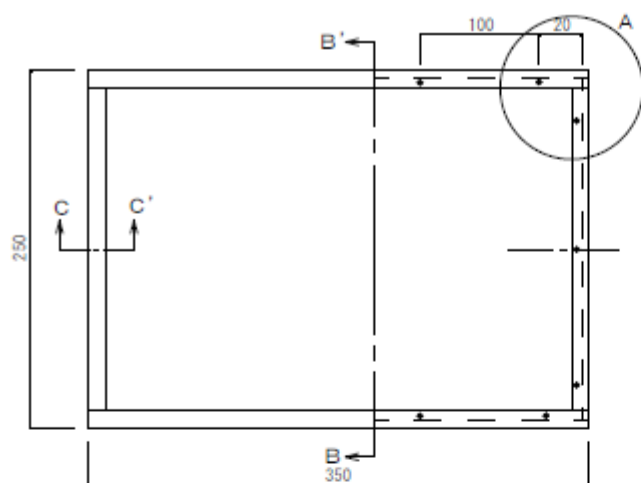




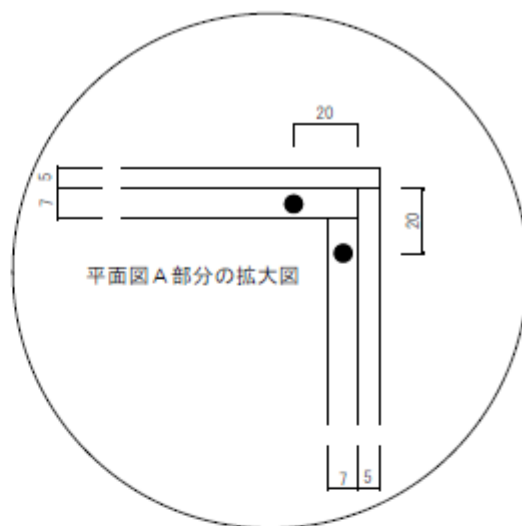
## 4 課題図面

### ＜木工競技 B＞

#### ① 箱部分



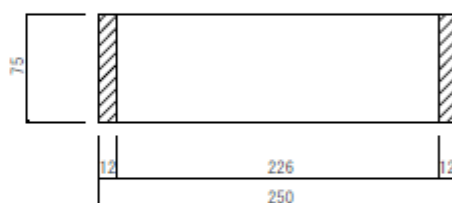
平面図 S=1/3



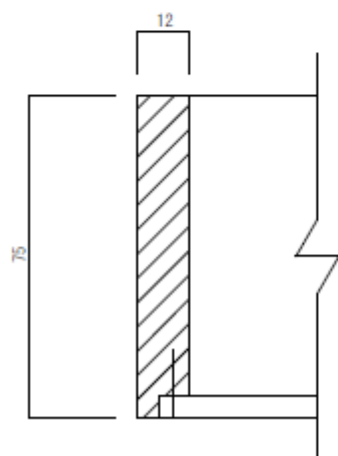
底板取付図 S=1/1



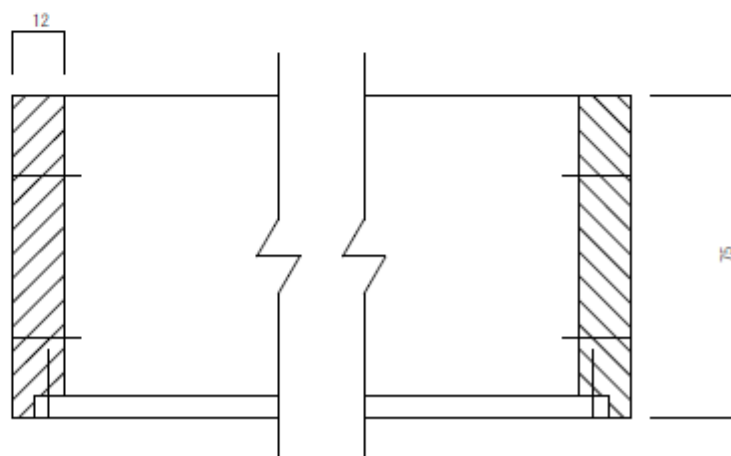
長手側面図 S=1/3



妻手側面図 S=1/3



C-C' 断面図 S=1/1



B-B' 断面図 S=1/1