

第19回岩手県障がい者技能競技大会
「チャレンジいわてアビリンピック2021」

洋裁 競技課

1 課 題

支給された材料を用いて下記に従い、図のような裏地なしのオーバーブラウスを製作しなさい。

2 競技時間 3時間00分

3 注意事項

- (1) 型紙・表地（本番用1着・練習用1着）は支給する。
- (2) 競技中は材料、用具類の貸し借りは禁止する。
- (3) ミシンの調整は、各自が行う。
- (4) 下記4で指定されたこと以外は、各自の判断で行ってよい。
- (5) 競技が終了したら審査員に申し出る。

4 仕様

- (1) オーバーブラウスは、テーラーカラー・長袖・パッチポケット付きとする。
- (2) 肩、脇、袖下、袖付け、へム、見返し奥はロック始末とする。
(ただしロック始末済み表地を配布する)
- (3) 衿付けは、前身頃、身返し共、縫い代は割る。後ろ襟ぐりは片返し、手まつりとする。
- (4) ポケットはコバミシン付けとする。
- (5) 第一ボタンホールを手かがりとし、第一ボタン付けをする。
- (6) 表衿と身返しのゆとり分は各自で行う。
- (7) 裾まつり、肩パット付けをする。

5 支給材料

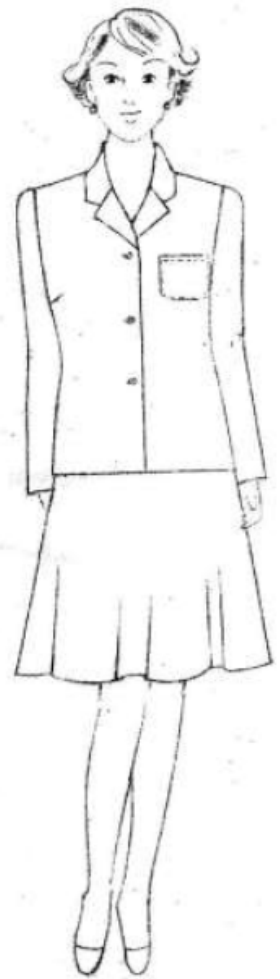
- (1) 表 地：薄手ウール地（裁断済み、ロックミシン処理、
接着芯を貼って事前配布）
- (2) 接着テープ：た て 地 1.5m
- (3) 糸：ミシン糸 2個、手縫糸 1枚、穴糸 1枚
- (4) ボタン：2.0cm 1個

6 事前に準備し当日に持参する

- (1) ダーツを縫い、ポケットを作り、ポケット
付けを行う。
- (2) 袖を作り袖口を手まつりしたもの。

7 当日の作業内容

- (1) 片と脇を縫い、前端ラペル縫い。



- (2) えりを作り付ける。えりぐりを縫い、後ろは手まつり。
- (3) そで付け。
- (4) ボタンホールとボタン付け。
- (5) すその仕付け。
- (6) 仕上げ。

競技会場に準備してある設備類

作業台 3台/1人

椅子 2脚

競技者が持参するもの

品 名	規 格	数 量	備 考
本縫いミシン		1台	ボビン・ボビンケース・針含む
スチームアイロン		1台	
仕 上 げ 用 具		1式	まんじゅう 小馬 そでまん
型紙、支給材料		1式	
洋裁用具1式		適 宜	ステッチ定規、しつけ糸、霧吹き等
敷 布		1 枚	
当 て 布		I 枚	