

岩手県障がい者技能競技大会

木工 競技課題

次の注意事項及び仕様に従って、課題図に示す作品を製作しなさい。

1. 競技時間

標準時間 3時間 (競技委員の指示による休憩時間は除く)

打切時間 3時間30分

2. 注意事項

- (1) 使用工具及び使用機械は、別紙使用工具一覧に示すものに限る。
- (2) 支給材料の寸法及び数量は、「4. 支給材料」に示すとおりである。
- (3) 支給材料に異常がある場合には、申し出ること。
- (4) 支給材料は材料の欠陥のない限り、再支給しない。但し、仕損じにより材料交換しないと課題が完成しない場合には、材料交換を行う。
- (5) 競技中は工具の貸し借りを禁止する。
- (6) 競技時の服装は、競技に適したものであること。
- (7) 標準時間を越えて打ち切り時間内で競技を終了した場合は、超過時間に応じて減点とする。
- (8) 競技が終了したら競技審査委員に申し出ること。
- (9) 競技終了後は、後片付けをしそれぞれの指示に従うこと。

3. 仕様

- (1) 墨付け用の型板、位置決め用の定規など、「使用工具一覧表」に示していない型板、治具類は使用できない。
- (2) 三枚組継ぎで、ダボ埋め用の穴あけは、競技者自身が卓上ボール盤を使用し行う。
- (3) 底板部分の段欠きは、あらかじめ加工してあるものを支給し、角さらいは競技者自身が行うものとする。
- (4) 指定された面取り以外は、すべて糸面取りとする。
- (5) 三枚組継ぎ組立て、ダボ埋め込みには接着剤を用いる。

4. 支給材料

No.	部品名	寸法 (mm)			数量	備考
		長さ	幅	厚さ		
1	箱側板	350.5	75.5	12.3	2	朴材
2	〃	250.5	75.5	12.3	2	朴材
3	箱底板	341	241	4	1	シナ合板
4	鉄釘	25			12	平頭
5	〃	15			18	平頭(底板打ち用)
6	ダボ	30		Φ6	6	
7	接着剤				若干	木工ボンド 酢酸ビニル樹脂 エマルジョン

木工職種(知的障害)使用工具一覧表

1. 競技者が持参するもの

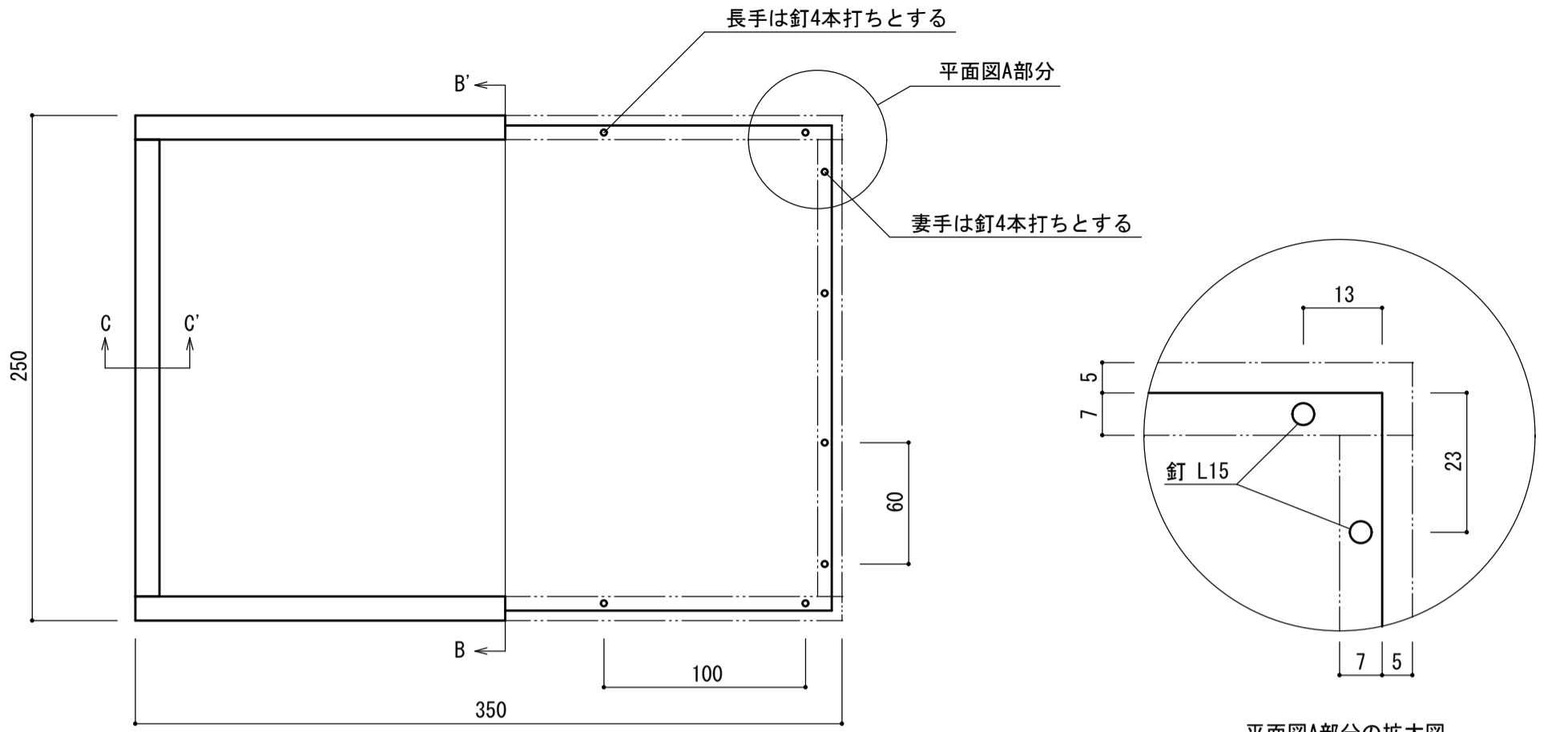
No.	品名	規格・寸法 (mm)	数量	備考
1	両刃のこぎり	240～270	1	替刃式も可
2	胴付のこぎり	210～240	1	同上
3	ほぞびきのこぎり	210～240	1	相当品も可
4	平(手)かんな	中・仕上げ	各1	
5	切り面かんな		1	
6	追(大)入れのみ	9～36	適宜	
7	突きのみ	9～24	1	
8	ものさし	600程度	1	差し金・コンベックス スケールも可
9	直角定規 (スコヤ)	200程度	1	大矩又は木矩も可
10	挽き当て定規	直線胴付きびき用 留用	1	
11	白書き		1	
12	筋けびき		1	
13	直角木口台	300×300程度	1	
14	玄のう	小・中	各1	
15	釘締め		1	
16	打ちあて	クランプ用のあて木にも使用	適宜	
17	端金	450 2本組	2組	
18	手もみきり	四つ目きり	1	
19	鉛筆		適宜	墨付け用
20	消しゴム		1	
21	のりべら		1	ブラシも可
22	平ひも	20×1500	1	
23	座ぶとん		1	毛糸等敷物

- 注1 同種のものについては、予備工具を持参してもよい。ただし、同種のは3個以内とする。
- 注2 一覧表に記載されていても、競技者が必要ないと判断した工具については、持参しなくてもよい。

2. 競技会場に準備してあるもの

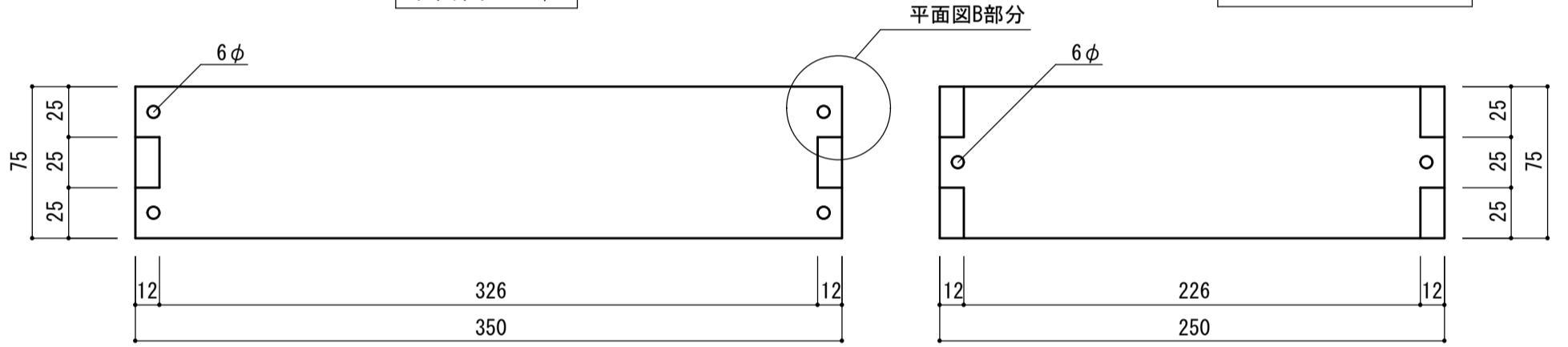
No.	品名	規格・寸法 (mm)	備考
1	作業台(立式)	1800×900×700程度	1名につき1台
2	作業台(座式)	1200×300×100程度	1名につき1台
3	摺り台	1000×100×30程度	1名につき1個
4	L型クランプ	150 2本組 210 2本組	2組(ボール盤用) 1名につき1組
5	卓上ボール盤	5.8木工錐付	2台(チャック径 13mm)
6	ボンド刷毛	竹柄	1名につき1本
7	昇降丸のこ盤	カッタ210mm程度、6mm幅	1台(ホゾ取り装置付)
8	バケツ	10 ^{リットル}	1名につき1個
9	ウエス(綿)又は綿タオル		1名につき1枚
10	集塵機	フレキシブルホース付	1台

課題図



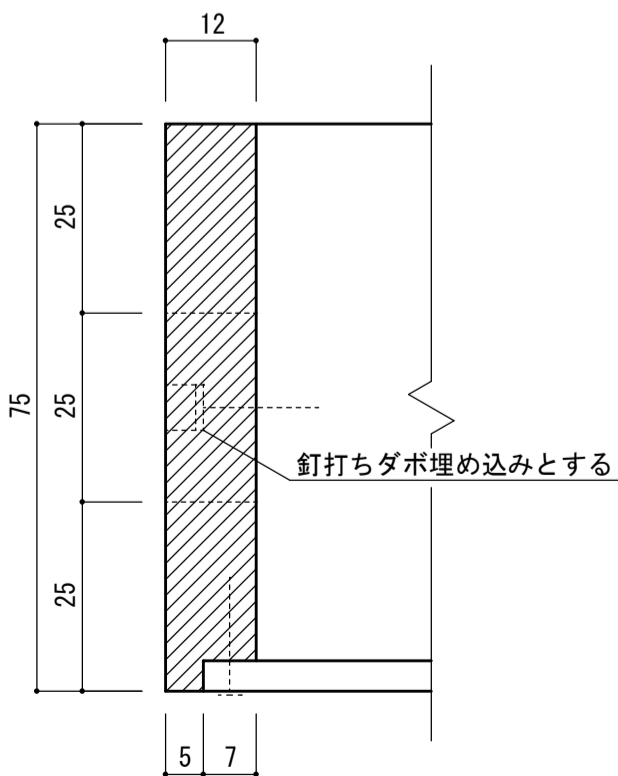
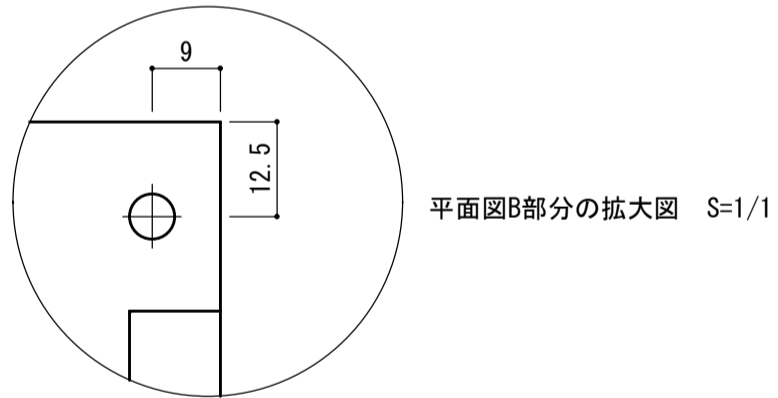
平面図 S=1/3

平面図A部分の拡大図
底板取付図 S=1/1

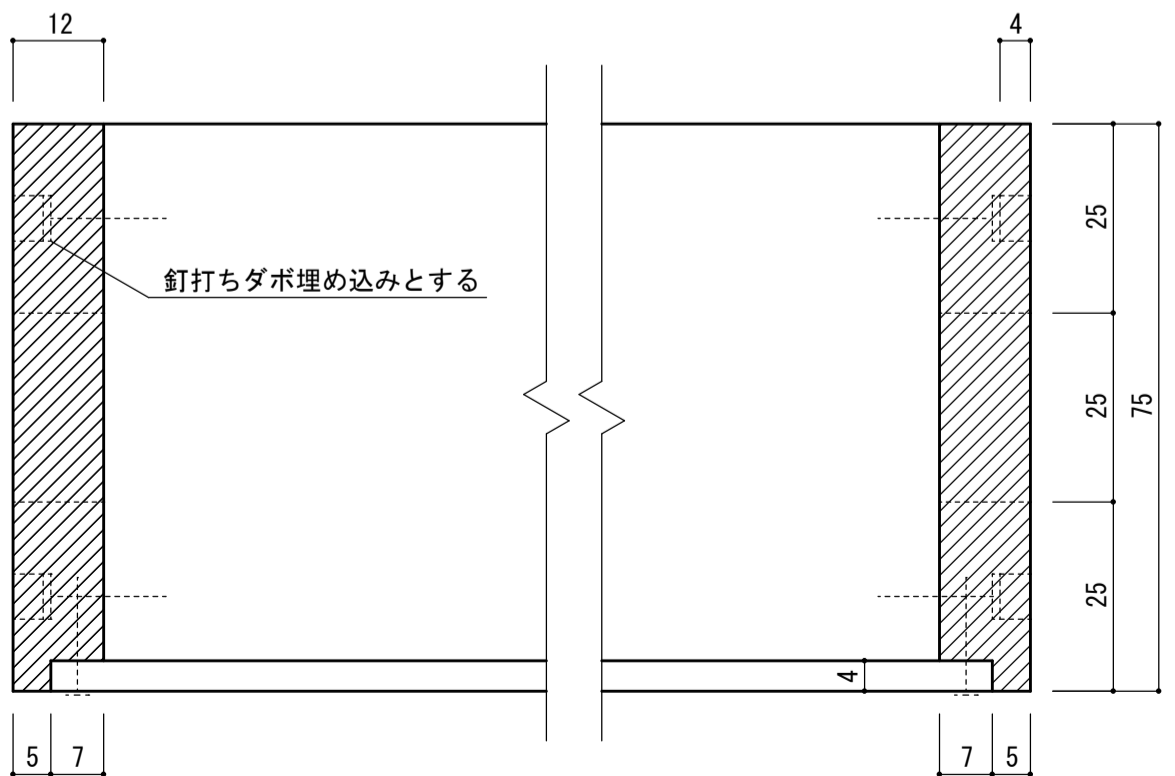


長手側面図 S=1/3

妻手側面図 S=1/3



C-C' 断面図 S=1/1



B-B' 断面図 S=1/1