

アビリンピック高知大会2017

表計算Bコース

(1) 競技時間

制限時間は100分とします。

(2) 使用機器について

会場設置の機器を使用します。

(3) その他

- ▶ 競技会場の指定された席で競技して下さい。
- ▶ 配布する課題は、係りの者の合図があるまで開かないで下さい。
- ▶ 競技中に機器が故障した場合は、係りの者に連絡の上、指示に従って下さい。
- ▶ 印刷は不要です。
- ▶ ファイルはデスクトップに保存して下さい。
- ▶ 指示のない項目については、参加者の判断で行って下さい。
(審査得点に影響はありません)

【知識テスト】

(1) デスクトップ上の「2017表計算B」フォルダの中にある「2017表計算B.xlsx」をコピーし、デスクトップに貼り付け「競技者名.xlsx」に名前を変更しなさい。

※以下、「競技者名.xlsx」を使って作業を行いなさい。

(2) シート「知識テスト」を開き、その問いに答えなさい。

セルC2には競技者の名前を入力しなさい。

エクセル知識問題B

名前

問題 下の問題の答えを回答欄に記入して下さい。

回答欄

1 表計算ソフト(アプリ)はエクセルだけである。

①はい ②いいえ

2 エクセルはウィンドウズパソコンには必ず入っている。

①はい ②いいえ

3 エクセルはウィンドウズでしか使えない。

①はい ②いいえ

4 エクセルで出来ないことは？

①イラストを作る ②ホームページを作る ③ゲームを作る ④テレビを見る

5 エクセルで開くことの出来ないものは？

①.xls ②.csv ③.doc ④.txt

6 エクセルに計算式を入れる際に必ず使うキーは？

①~ ②± ③/ ④=

7 計算式で使う事が出来ない文字は？

①÷ ②^ ③* ④:

8 セルの右下隅にマウスを合わせ+にしてドラッグすることを何と言いますか？

①オートサム ②オートカット ③オートフィル ④オートセル

9 エクセルで作業を自動化することが出来る機能のことを何と言いますか？

①マクロ ②ミクロ ③メクロ ④リモート

10 セルC2に入力した自分の名字(姓)を、Left関数を使って表示させなさい。

※名字だけ表示できていればOKです。

【課題 1】

シート「課題 1」を開き、以下の指示に従ってシートを完成させなさい。

(1) 1行目の高さを46にしなさい。

(2) C列～J列の幅を12にしなさい。

(3) 1行目にワードアートを挿入し、文面を次のように入力しなさい。

ある高知家パン屋の売り上げ表

(4) ワードアートのフォントサイズは28pt。ワードアートのスタイルを「塗りつぶし - 白、輪郭 - アクセント1」にし、セルD1～I1の位置に配置しなさい。



(5) セルA2～B2を結合して中央揃えにしなさい。

(6) セルA2の「6月」の文字を太字にしなさい。

(7) セルC2～L2までを中央揃えにしなさい。

(8) セルC2～J2までのフォントをHG丸ゴシックM-PROにしなさい。

(9) セルC2～L2の下線を二重線にしなさい。

(10) セルB3に「木」(木曜日の意味)を入力し、以下、セルB4～B32までに曜日を1文字で入力するようにしなさい。

(11) 水曜日は店休日です。

セル A3～L33 の範囲で、店休日の行（セル）を赤色で塗りつぶしなさい。

(1 2) 3 4 行目の高さを 8 にしなさい。

(1 3) セル C35～L35 に縦列の合計を求める計算式を作成しなさい。

表示形式は、桁区切りスタイルとする。

(1 4) セル K3～K33 に横列の合計を求める計算式を作成しなさい。

表示形式は、桁区切りスタイルとする。

(1 5) セル L3～L33 にその日の売り上げ金額を求める計算式を作成しなさい。

なお、パン種ごとの価格は N2～O10 にあります。

(1 6) セル L3～L35 に通貨の表示形式を設定しなさい。

(1 7) セル C36～L36 に一日の平均個数を求める計算式を作成しなさい。

(1 8) セル C36～L36 に対し、小数点第 1 位まで表示し、「XX. X 個」と表示されるよう書式設定しなさい。

(1 9) セル N12～O21 の範囲に画像を挿入しなさい。

画像ファイルはフォルダ内にある、画像.jpg とする。

(2 0) ヘッダー中央部に「シート名」を挿入しなさい。

(2 1) フッター右側に「日付」を挿入しなさい。

(2 2) ページ設定にて用紙を A 4 サイズ、印刷の向きを横に設定しなさい。

(2 3) ページ設定にて拡大縮小より一枚のページに収まるように設定しなさい。

※ 仕上がりイメージを参照



課題1

ある高知家パン屋の売り上げ表

6月	あんぱん	クリームパン	カレーパン	ジャムパン	メロンパン	サンドイッチ	ロールパン	食パン	合計	売上金額
1木	223	200	211	172	180	70	150	91	1,297	¥179,540
2金	234	211	223	180	194	81	161	87	1,371	¥189,850
3土	170	151	162	121	132	28	113	42	919	¥124,730
4日	171	150	168	122	130	26	110	40	914	¥124,440
5月	168	148	164	123	131	24	114	42	914	¥123,810
6火	175	152	166	121	128	24	100	41	907	¥123,220
7水	220	199	212	174	192	69	156	79	1,301	¥179,490
8木	239	215	219	184	204	80	159	87	1,387	¥191,910
9金	172	152	163	121	131	22	100	42	903	¥122,610
10土	170	151	160	120	134	21	103	50	909	¥123,630
11日	168	152	165	119	133	20	100	38	895	¥121,390
12月	168	150	161	122	132	22	110	42	907	¥122,820
13火	168	150	161	122	132	22	110	42	907	¥122,820
14水	229	199	218	172	182	70	148	84	1,302	¥180,090
15木	214	189	200	158	170	66	140	91	1,228	¥170,290
16金	174	149	160	118	130	26	100	51	908	¥123,890
17土	172	148	158	120	128	28	102	46	902	¥122,840
18日	172	151	162	121	132	26	103	42	909	¥123,570
19月	169	147	161	118	126	24	106	38	889	¥120,450
20火	169	147	161	118	126	24	106	38	889	¥120,450
21水	228	229	240	198	210	106	180	131	1,522	¥213,570
22木	240	211	224	181	189	84	163	90	1,382	¥191,440
23金	175	148	160	120	130	23	101	48	905	¥123,080
24土	174	147	162	121	131	22	100	43	900	¥122,220
25日	169	150	163	121	131	22	100	45	901	¥122,530
26月	170	151	162	124	132	23	102	42	906	¥122,990
27火	170	151	162	124	132	23	102	42	906	¥122,990
28水	231	200	212	170	180	68	151	85	1,297	¥179,040
29木	241	208	227	183	188	76	164	95	1,382	¥191,140
30金									0	¥0
計	5,036	4,458	4,783	3,704	3,980	1,151	3,236	1,612	27,960	¥3,834,580
平均	193.7個	171.5個	184.0個	142.5個	153.1個	44.3個	124.5個	62.0個		

種類	価格
あんぱん	¥120
クリームパン	¥130
カレーパン	¥160
ジャムパン	¥120
メロンパン	¥150
サンドイッチ	¥200
ロールパン	¥100
食パン	¥180

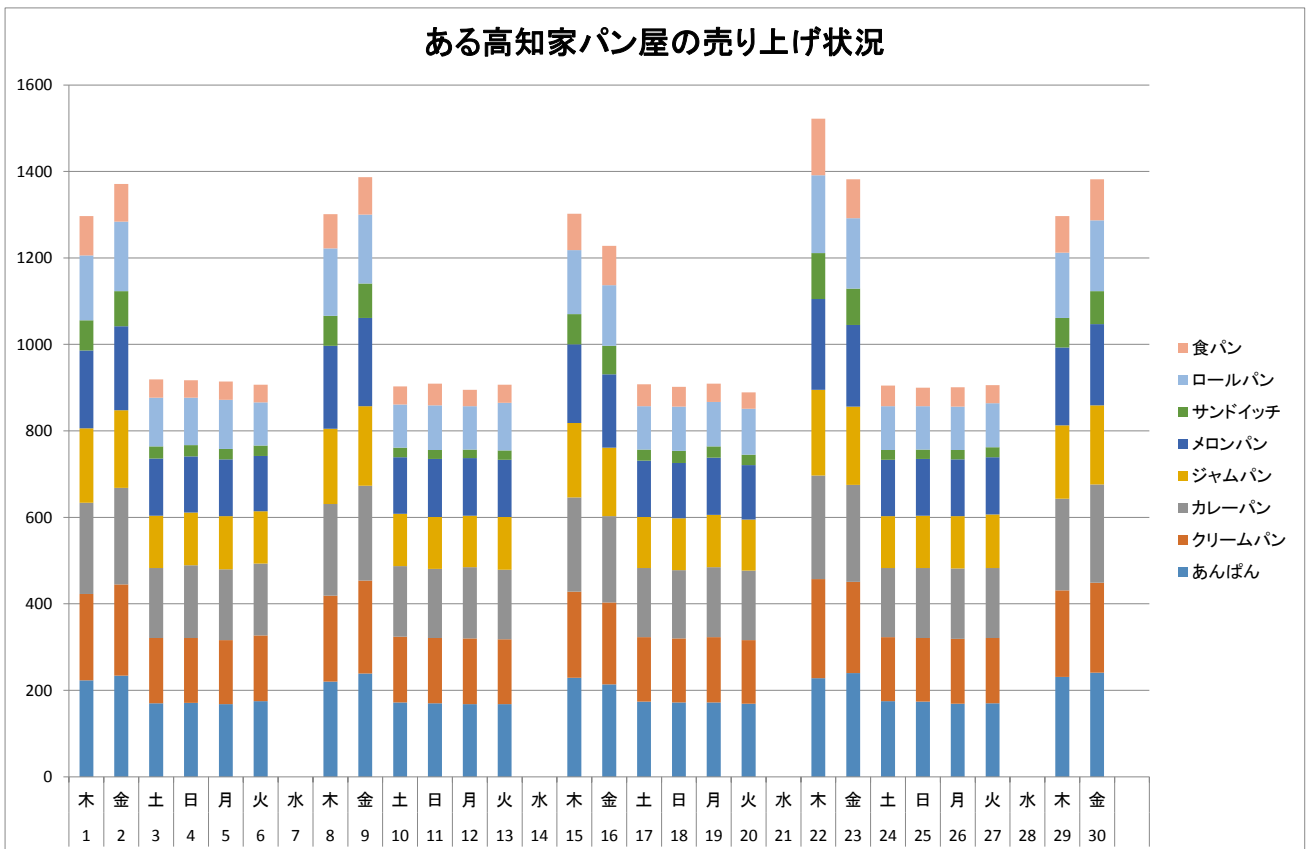


【課題2】

シート「課題1」を使い、以下の指示に従ってシートを完成させなさい。

- (1) 売り上げ表を使い、1か月のパンの販売個数状況をグラフにしなさい。
- (2) グラフの種類は、積み上げ縦棒とする。
- (3) グラフにタイトルを追加しなさい。
タイトルは「ある高知家パン屋のパンの売り上げ状況」とする。
- (4) 作成したグラフを新しいシートに移動させなさい。
- (5) 新しいシートの名前を「課題2」に変更しなさい。

仕上がりイメージ



【課題3】

シート「課題3」を開き、以下の指示に従ってシートを完成させなさい。

(1) セル A1 の問①に答えなさい。

解答はセル A2 に通貨表示ですること。

(2) セル A4 の問②に答えなさい。

解答はセル A5 に通貨表示ですること。

(3) セル A7 の問③に答えなさい。

解答はセル A8 に指示された表示形式 (mm/dd) ですること。

(4) セル A10 の問④に答えなさい。

解答はセル A5 に通貨表示ですること。

(5) セル A13 の問⑤に答えなさい。

解答はセル A14 に通貨表示ですること。