

# アビリンピック高知大会2018

## 表計算Bコース

### (1) 競技時間

制限時間は100分とします。

### (2) 使用機器について

会場設置の機器を使用します。

### (3) その他

- 競技会場の指定された席で競技して下さい。
- 配布する課題は、係りの者の合図があるまで開かないで下さい。
- 競技中に機器が故障した場合は、係りの者に連絡の上、指示に従って下さい。
- 印刷は不要です。
- ファイルはデスクトップに保存して下さい。
- 指示のない項目については、参加者の判断で行って下さい。  
(審査得点に影響はありません)
- 回答完了後、Excelは終了せずに入力状態のままにしておいて下さい。

## 【知識テスト】

(1) デスクトップ上の「2018表計算B」フォルダの中にある「2018表計算B.xlsx」をコピーし、デスクトップに貼り付け「競技者名.xlsx」に名前を変更しなさい。

※ 以下、「競技者名.xlsx」を使って作業を行いなさい。

(2) シート「知識テスト」を開き、その問いに答えなさい。

※ セルC2には競技者の名前を漢字で入力しなさい。

## エクセル知識問題

名前 

問題 下の問題の答えを回答欄に記入して下さい。

回答欄

1 エクセル2010の標準ファイル形式は？

①.xls ②.xlsx ③.xlsm ④.txt

2 エクセルで開くことの出来ないものは？

①.xls ②.csv ③.doc ④.txt

3 全て選択するショートカットキーはCtrlキー＋何？

①A ②C ③X ④Z

4 エクセルでセルを文字列入力する時使用するキーは？

①' ②# ③b ④!

5 セルの右下隅にマウスを合わせ＋にしてドラッグすることを何と言いますか？

①オートサム ②オートカット ③オートフィル ④オートセル

6 名前欄(セルC2)を絶対参照にした計算式を入れなさい。

7 1と2を足して、それを3倍にする計算式を作りなさい。

8 四捨五入する関数は？

①INT ②FLOOR ③SUBTOTAL ④ROUND

9 エクセルで作業を自動化することが出来る機能のことをなんと言いますか？

①マクロ ②ミクロ ③メクロ ④リモート

10 現在の時刻をh:mm形式で表示するよう設定しなさい。

【課題 1】

シート「課題 1」を完成させなさい。

- (1) セル H1 に「回収計」と入力しなさい。
- (2) セル範囲 (H2 : H802) に 1 日目と 2 日目の合計を求める計算式を入れなさい。
- (3) セル範囲 (A2 : H802) を回収計が多い順に並び替えをしなさい。
- (4) 1 日目回収が一番多かった人の回収数を求める計算式をセル J3 に入れなさい。
- (5) 1 日目回収が一番多かった人の名前をセル K3 に入力しなさい。
- (6) 2 日目回収で 0(ゼロ)を除き、一番少なかった人の回収数を求める計算式をセル J7 に入れなさい。
- (7) 2 日目回収で 0(ゼロ)を除き、一番少なかった人の名前をセル K7 に入力しなさい。
- (8) 男性社員の数を求める計算式をセル J10 に入れなさい。  
(性別は男性=M、女性=Fである。)
- (9) 年齢が 25 歳以上、40 歳未満の人の数を求める計算式をセル J13 に入力しなさい。

## 【課題 2】

シート「課題 2」を完成させなさい。

- (1) セル A1～O1 を、セルを結合して縦横中央揃えにいなさい。
- (2) 1 行目の行の高さを 64 にいなさい。
- (3) セル A1～O1 に図形を挿入いなさい。  
図形は「フローチャート：記憶データ」とする。
- (4) 挿入した図形にテキストの追加をいなさい。入力文字は以下のとおり。  
こうち路面電車運賃表
- (5) 入力した文字のフォントをHG丸ゴシックM-PRO、サイズ 28pt にいなさい。
- (6) 文字の配置を上下左右ともに中央に設定いなさい。
- (7) 図形のスタイルを「塗りつぶし-オレンジ、アクセント 6」にいなさい。



- (8) セル B3～O16 まで電停名が交差するセルごとに斜め線を入れいなさい。
- (9) セル B2～O2 の電停名のセルを緑色で塗りつぶしいなさい。
- (10) セル B2～O2 の電停名のフォントを白にいなさい。
- (11) セル B2～O2 の電停名をセル A3～A16 に行列を入れ替えて貼り付けいなさい。
- (12) セル A3～A16 の電停名を横書きに設定いなさい。
- (13) 市内区間 (200 円) のセルを黄色で塗りつぶしいなさい。  
(「条件付き書式設定」を利用しないこと。)
- (14) 市内区間 (200 円) のフォントを赤色にいなさい。  
(「条件付き書式設定」を利用しないこと。)
- (15) 市内区間 (200 円) に挟まれているセルも黄色で塗りつぶしいなさい。
- (16) セル D23 に子供の運賃を入力いなさい。  
乗車駅は「朝倉駅前」、下車駅は「棧橋五丁目」区間。  
なお、子供は大人の半額であり、10 円未満は切り上げるものとする。
- (17) セル D23 の表示形式を通貨にいなさい。

# こうち路面電車運賃表

電車運賃表 (単位:10円)	伊野	八代通	朝倉駅前	曙町東町	鴨部	旭駅前通	棧橋通五丁目	高知駅前	知寄町三丁目	介良通	鹿児	舟戸	長崎	後免町
伊野		12	22	30	30	30	46	46	46	46	46	46	46	46
八代通	12		12	22	22	22	40	40	40	40	46	46	46	46
朝倉駅前	22	12		12	12	12	30	30	30	30	40	40	46	46
曙町東町	30	22	12		12	12	20	20	20	20	30	30	40	46
鴨部	30	22	12	12		12	20	20	20	20	30	30	40	46
旭駅前通	30	22	12	12	12		20	20	20	20	30	30	40	46
棧橋通五丁目	46	40	30	20	20	20		20	20	20	30	30	40	46
高知駅前	46	40	30	20	20	20	20		20	20	30	30	40	46
知寄町三丁目	46	40	30	20	20	20	20	20		12	12	12	22	30
介良通	46	40	30	20	20	20	20	20	12		12	12	22	30
鹿児	46	46	40	30	30	30	30	30	12	12		12	12	22
舟戸	46	46	40	30	30	30	30	30	12	12	12		12	22
長崎	46	46	46	40	40	40	40	40	22	22	12	12		12
後免町	46	46	46	46	46	46	46	46	30	30	22	22	12	

## <運賃計算表>

乗車駅	朝倉駅前
下車駅	棧橋通五丁目
大人/子供	子供
運賃	

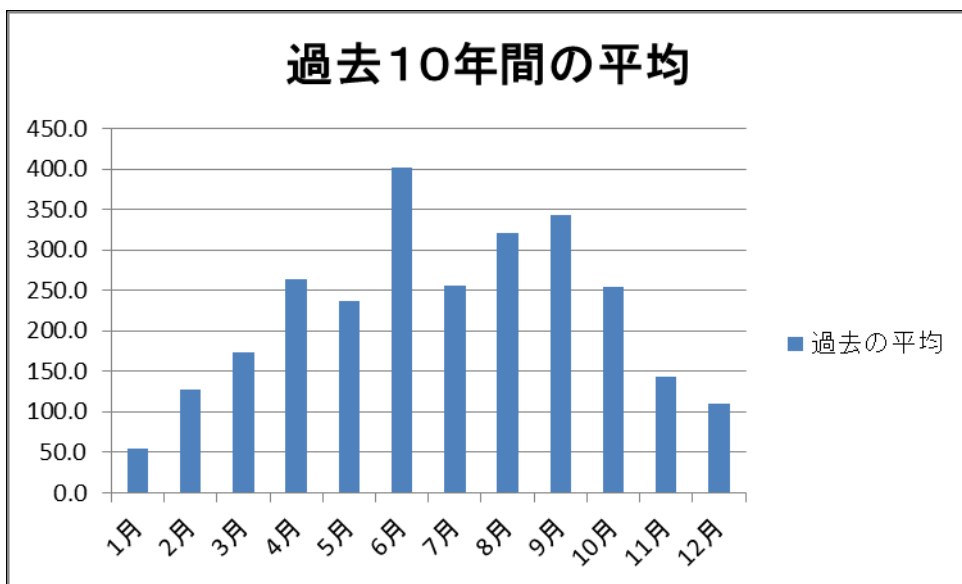
※子供運賃は大人の半額です。但し10円未満は10円に切り上げとします。

## 【課題 3】

シート「課題 3」を完成させなさい。

- (1) セル A13 に「過去の平均」と入力しなさい。
- (2) セル B13～M13 に各月ごとの過去の平均を求める計算式を入れなさい。
- (3) セル A13～M13 の範囲を「アクア、アクセント 5、白+基本色 80%」で塗りつぶしなさい。
- (4) 過去の平均の値より、月別の降水量をグラフにしなさい。  
縦軸は降水量、横軸は月の棒グラフとする。  
※色の指定はとくになし。 系列名は「過去の平均」とする。
- (5) グラフのタイトルを「過去 10 年間の平均」と書き換えなさい。
- (6) グラフをセル B14～H30 の範囲内に収めるようにサイズを調整しなさい。

グラフ完成見本

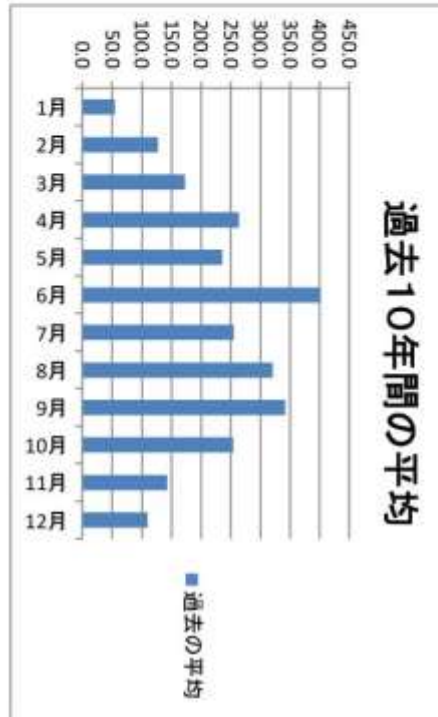


- (7) 印刷設定を A 4 横にしなさい。
- (8) 余白を広い余白に設定しなさい。  
※印刷イメージは下記参照

印刷イメージ

高知県の降水量の月合計値(mm)

年	1月	2月	3月	4月	5月	6月	7月	8月	9月	10月	11月	12月
2008年	110.5	47.5	211.5	219	463.5	367.5	40.5	167.5	176.5	291	111	24.5
2009年	78.5	176	240	126	48.5	244	291.5	228	76	158	349	47
2010年	30	192.5	246.5	491	395.5	502	444.5	115.5	128	314.5	62	171
2011年	0	80	37.5	180	360	420.5	381	66	651.5	206.5	254	49
2012年	31.5	156.5	199	295.5	89.5	734	260	344.5	533.5	91	136.5	113.5
2013年	39	132.5	82.5	243	177.5	306.5	113.5	85.5	377.5	579.5	94.5	95.5
2014年	38.5	132.5	259	214	202	297	195	1561	319	259	72.5	109
2015年	123	72.5	254	270	185.5	314.5	478.5	325.5	376	54	198	315
2016年	73.5	219	149	313.5	313.5	492	173.5	109.5	579.5	164	100	136
2017年	23	63.5	52.5	293.5	127.5	344	181.5	208.5	207.5	428.5	54.5	37.5
過去の平均	54.8	127.3	173.2	264.6	236.3	402.2	256.0	321.2	342.5	254.6	143.2	109.8



お疲れ様でした。

デスクトップにファイル名を指定して保存して下さい。

※氏名が「高知 太郎」ならば「高知太郎.xlsx」で保存して下さい。

また、Excel は終了せずに、入力した状態のままにしておいて下さい。