

エクセル知識問題

名前

問題 下の問題の答えを回答欄に記入して下さい。

回答欄

1 エクセル2010の標準ファイル形式は？

①.xls ②.xlsx ③.xlsm ④.txt

2 エクセルで開くことの出来ないものは？

①.xls ②.csv ③.doc ④.txt

3 全て選択するショートカットキーはCtrlキー＋何？

①A ②C ③X ④Z

4 エクセルでセルを文字列入力する時使用するキーは？

①' ②# ③b ④!

5 セルの右下隅にマウスを合わせ+にしてドラッグすることを何と言いますか？

①オートサム ②オートカット ③オートフィル ④オートセル

6 名前欄(セルC2)を絶対参照にした計算式を入れなさい。

※=C2の場合は0.5点

7 1と2を足して、それを3倍にする計算式を作りなさい。

8 四捨五入する関数は？

①INT ②FLOOR ③SUBTOTAL ④ROUND

9 エクセルで作業を自動化することが出来る機能のことをなんと言いますか？

①マクロ ②ミクロ ③メクロ ④リモート

10 現在の時刻をh:mm形式で表示するよう設定しなさい。

※表示が現時間ならばOK
(例=text(now(),"h:mm")等)
※=now()で表示形式未設定
の場合は0.5点

社員コード	氏名	生年月日	年齢	性別	1日目回収数	2日目回収数	回収計
12804F	渡中麻里子	1987/2/28	31	F	75	80	155
16795M	土英直人	1995/2/18	23	M	68	72	140
16151M	高川慎一	1993/3/30	25	M	67	71	138
16137M	宮木敬	1991/6/8	26	M	66	70	136
67448F	山根智子	1992/8/31	25	F	66	65	131
16609M	山崎正人	1996/6/30	21	M	76	53	129
17040M	上田尚紀	1996/5/31	22	M	88	40	128
74016F	北条律子	1993/5/28	25	F	61	67	128
14107M	松井伸治	1988/6/27	29	M	62	65	127
14527M	東浦義仁	1989/7/10	28	M	62	65	127
15093M	深沢亮	1989/10/9	28	M	62	65	127
15453M	安本良弘	1991/2/13	27	M	62	65	127
66909F	斎藤輝美	1990/3/27	28	F	62	65	127
67012F	渡部珠美	1990/10/11	27	F	62	65	127
67398F	山志田浩子	1992/6/4	25	F	60	60	120
11950M	小野田貴久	1979/3/12	39	M	61	59	120
67209F	代田順子	1990/6/19	27	F	57	63	120
30253F	山中亮子	1993/3/25	25	F	62	58	120
30370F	鈴木愛	1992/7/31	25	F	58	62	120
66531F	中田秀子	1964/9/10	53	F	57	63	120
67336F	藤谷美沙子	1990/10/15	27	F	53	67	120
30604F	上野久美子	1997/10/16	20	F	56	64	120
66769F	菱沼あけみ	1986/2/22	32	F	60	48	108
67134F	小野田リサ	1992/7/7	25	F	53	55	108
30592F	榎田美都子	1996/6/13	21	F	52	56	108
30603F	早川潤子	1998/2/28	20	F	53	54	107
11403M	西岡正也	1976/3/12	42	M	51	54	105
30019F	二村幸恵	1991/3/7	27	F	51	53	104
50058M	松川亮二	1972/2/14	46	M	50	53	103
16625M	植松公俊	1994/8/22	23	M	50	52	102
30092F	立川早苗	1993/6/12	24	F	50	51	101
09675M	伊藤学人	1970/5/30	48	M	49	52	101
16152M	土肥剛	1992/5/18	26	M	47	54	101
30516F	上村牧子	1997/5/23	21	F	48	52	100
30006F	平山るり子	1991/10/12	26	F	49	50	99
30204F	鈴木祥子	1992/6/27	25	F	49	50	99
14890M	山崎篤教	1992/3/7	26	M	48	51	99
60889M	宍戸幸	1962/1/7	56	M	48	51	99
62488F	稲葉千晶	1987/10/25	30	F	47	52	99
03149M	横河和人	1964/1/19	54	M	47	50	97
30159F	持田裕美子	1993/8/31	24	F	47	49	96
30256F	福田昌枝	1995/1/18	23	F	47	49	96
01334M	島田義男	1966/8/14	51	M	46	49	95
60750M	財前千裕	1966/9/7	51	M	46	49	95
30631F	遠藤裕子	1999/6/24	18	F	45	50	95

フィルター設定しフィルター
のソート設定でも、
範囲を指定してのソート設定
でも構わない。

1日目の回収が一番多かった人は誰か？

回収数	名前
88	上田尚紀

←値が左記ならOK

↑=MAX(F2:F802) 式でもOK(例=INDEX(B2:B802,MATCH(J3,F2:F802,0)))

2日目の回収で0を除き、一番少なかった人は誰か？

回収数	名前
13	有泉聡

←値が左記ならOK

↑=MIN(G2:G802) 式でもOK(例=INDEX(B2:B802,MATCH(J7,G2:G802,0)))

社員のうち、男性は何人いますか？

522	人
-----	---

↑=COUNTIF(E2:E802,"M") ※範囲が異なっても値が一致したら2点

年齢が25歳以上、40歳未満の人は何人いますか？

365	人
-----	---

↑=COUNTIFS(D2:D802,">=25",D2:D802,"<40")

※範囲が異なっても値が一致したら3点

こうち路面電車運賃

電車運賃表 (単位:10円)	伊野	八代通	朝倉駅前	曙町東町	鴨部	旭駅前通	棧橋通五丁目	高知駅前	知寄町三丁目	介良通	鹿児	舟戸	長崎	後免町
伊野		12	22	30	30	30	46	46	46	46	46	46	46	46
八代通	12		12	22	22	22	40	40	40	40	46	46	46	46
朝倉駅前	22	12		12	12	12	30	30	30	30	40	40	46	46
曙町東町	30	22	12		12	12	20	20	20	20	30	30	40	46
鴨部	30	22	12	12		12	20	20	20	20	30	30	40	46
旭駅前通	30	22	12	12	12		20	20	20	20	30	30	40	46
棧橋通五丁目	46	40	30	20	20	20		20	20	20	30	30	40	46
高知駅前	46	40	30	20	20	20	20		20	20	30	30	40	46
知寄町三丁目	46	40	30	20	20	20	20	20		12	12	12	22	30
介良通	46	40	30	20	20	20	20	20	12					
鹿児	46	46	40	30	30	30	30	30	12	12				
舟戸	46	46	40	30	30	30	30	30	12	12	12			
長崎	46	46	46	40	40	40	40	40	22	22	22	22		
後免町	46	46	46	46	46	46	46	46	30	30	22	22	12	

条件付き設定で設定した場合は口部分の設定は難しいです。

<運賃計算表>

乗車駅	朝倉駅前
下車駅	棧橋通五丁目
大人/子供	子供
運賃	¥150

※子供運賃は大人の半額です。但し10円未満は10円に切り上げとします。

=IF(OR(D19="",D20="",D21=""),"",ROUNDUP(INDEX(B3:O16,MATCH(D19,B2:O2,0),MATCH(D20,A3:A16,0))*IF(D21="大人",10,5),-1))

値が一致すればOKとする

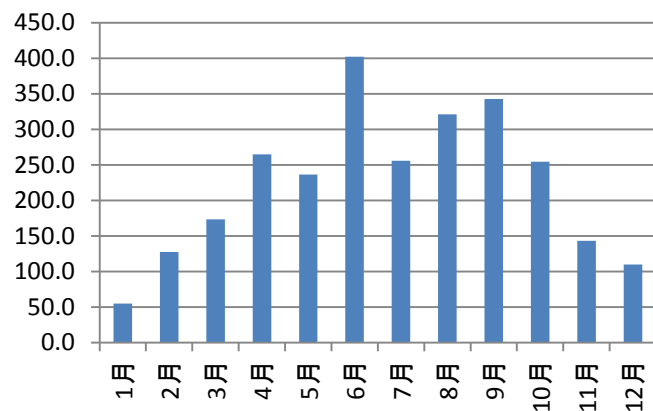
その為、以下の計算式でもOKとする

=ROUNDUP((H5*10)/2,-1)

高知県の降水量の月合計値(mm)

年	1月	2月	3月	4月	5月	6月	7月	8月	9月	10月	11月	12月
2008年	110.5	47.5	211.5	219	463.5	367.5	40.5	167.5	176.5	291	111	24.5
2009年	78.5	176	240	126	48.5	244	291.5	228	76	158	349	47
2010年	30	192.5	246.5	491	395.5	502	444.5	115.5	128	314.5	62	171
2011年	0	80	37.5	180	360	420.5	381	66	651.5	206.5	254	49
2012年	31.5	156.5	199	295.5	89.5	734	260	344.5	533.5	91	136.5	113.5
2013年	39	132.5	82.5	243	177.5	306.5	113.5	85.5	377.5	579.5	94.5	95.5
2014年	38.5	132.5	259	214	202	297	195	1561	319	259	72.5	109
2015年	123	72.5	254	270	185.5	314.5	478.5	325.5	376	54	198	315
2016年	73.5	219	149	313.5	313.5	492	173.5	109.5	579.5	164	100	136
2017年	23	63.5	52.5	293.5	127.5	344	181.5	208.5	207.5	428.5	54.5	37.5
過去の平均	54.8	127.3	173.2	264.6	236.3	402.2	256.0	321.2	342.5	254.6	143.2	109.8

過去10年間の平均



←左記範囲内であればOK

軸値、凡例、目盛線の値、
フォント、色に対し指示が無いので同様であればOKとする。