

第 44 回 宮崎県障がい者技能競技大会

DTP 競技課題（当日課題）

課題設定趣旨

印刷物は、もともと印刷業という専門知識と技術をもち、専用の機器を使いこなすことによりよってでき上がるものでしたが、DTP の普及はそのような囲いを打ち破り、幅広いプロセスが集約化されるようになりました。

さらに制作者にはプランニングする力やクリエイションが求められ、メインタイトルやサブコピー、色彩やレイアウト、フォントの選別、印刷特性などオールマイティな知識が必要となっています。デジタル技術の進歩とともにより高度な創造性やオリジナリティが重視されています。

このような観点から、DTP における基本的な技術とともに、企画力や創造力に主なポイントを置いた課題を設定し、審査における基準とします。

DTP 競技課題

つぎの課題内容および条件に従い、与えられた課題データ（デスクトップ上に用意）を使用し、片面フライヤーを制作してください。

○ 競技時間

3時間（最終提出作品のプリント出力時間は含みません）

○ 課題

「保護猫譲渡会」をテーマとした宣伝チラシの作成

県内での動物殺処分ゼロを目指し、保護猫の譲渡会を開催します。イベント情報を伝えるとともに、これからペットを飼おうとする人たちに対して「最後まで責任をもって動物を飼う」という啓発活動につながるチラシを次頁の条件に従って制作してください。

指定のないところは各自工夫し、アイディアに富んだ広告物に仕上げてください。

チラシは宮崎市内の公共施設やショッピングモール、ペットショップ等に配布するものです。指定のないところは各自工夫し、アイディアに富んだ広告物に仕上げてください。

● 条件

作品の仕上がり形態および機器・ソフト関連

- ※ 仕上げ寸法=B5 サイズ (横 182mm×縦 257mm)。
- ※ CMYKフルカラー片面
- ※ 作品にはトンボを配置してください。裁ち落としは 3mm とします。
- ※ 出力サイズは A4 とします。
- ※ 最終作品の余白部分に、①競技者番号、②名前、③100 文字以内でロゴマークの制作意図を記入してください。
- ※ 使用するコンピュータは Windows (デスクトップ PC。主催者が準備) です。
- ※ コンピュータの OS (オペレーションシステム) は Windows10 Pro とします。
- ※ 使用ソフトは、Adobe Photoshop CC、Adobe Illustrator CC が準備されています。
- ※ 支給材料
 - ・カラープリンタ用紙 3 枚 (主催者が準備するプリンタにセットされている)
 - ・A4 サイズ下書き (ラフ) 用紙 3 枚

● 画像の使用点数

写真・イラスト関係

- ※ 会場地図を携帯で確認できる『2次元コード』をデザインの中に必ず使用してください。
- ※ 複数点の素材から、任意で選び使用してください。写真・イラストの使用点数は自由です。
- ※ 作品には、指定されたテキスト (イベント名、掲載情報のテキスト) を必ず全て入れてください。
- ※必要に応じて、独自にアイコンやイラストを制作し作品内に使用してもかまいません。

● 画像の処理

- ※ 画像・イラストのトリミング、拡大・縮小は自由です。
- ※ 画像を原寸以上で使用する場合は画像が劣化することを考慮してください。
意図的に低解像度の効果を表現する場合は効果的に使用してください。
- ※画像処理効果 (カラーバランス、フィルタ効果、変形等) 表現上必要であれば使用してもかまいません。

● イベント名「猫の里親譲渡会 in 宮崎」

● タイトルロゴのデザイン

『猫の里親譲渡会 in 宮崎』の名称については、参加者の目を引くタイトルロゴのデザインをおこない、作品内に配置をしてください。

● テキストデータ

- ※ 下記のテキストデータを使用し、作品内に効果的に配置してください。
- ※ 囲み罫、配色、大きさ、書体などは自由です。
- ※ 訴求力を高めるために、任意のキャッチコピー等を追加してもかまいません。

以下の罫線から罫線までは文字データです。(テキスト分類詳細)

(コンテンツ名)

猫の里親譲渡会 in 宮崎

(掲載情報のテキストです)

日時 2022年10月1日(土)、2日(日)10時～16時

会場 文化の森 宮崎中央公園

宮崎県宮崎市宮崎駅東1丁目2-5

当日、「猫の里親譲渡会 in 宮崎」ののぼりを目印にお越しく下さい。お車の方は付近のコインパーキングをご使用ください。

新型コロナウイルス感染症対策について

- ・熱がある方、体調のすぐれない方は、来場をご遠慮ください。
- ・来場される際は、必ずマスクを着用してください。
- ・受付での検温と手指のアルコール消毒にご協力をお願いします。
- ・その他、係員の指示に従い感染拡大防止にご協力をお願いします。

保護猫を家族に迎えたいとお考えの方へ

以下のことを十分にご検討ください。

- ・飼育に適した場所、環境がありますか。
- ・毎日の世話をできる人がいますか。家族全員が賛成していますか。
- ・外出や旅行が制限されることもあります。その間どうするか考えていますか。
- ・食費、予防注射、治療費などの経費について考えていますか。
- ・他人に迷惑をかけることなく、責任を持って終生飼うことができますか(猫の寿命は20年ほど)。

譲渡会のお問い合わせ

主催：アニマルレスキューみやざき

代表：長友 (090-1234-1234)

<https://www.animalmiyazaki.com/event>

掲載情報テキストここまで

● テストプリント出力

※ 作品制作途中において、仕上がりを確認するために、2回に限りテスト出力ができます。これらの出力を最終作品として提出してもかまいません。

※テスト出力は行わなくてもかまいません。ただし、競技時間終了間際にはテスト出力が出来ない場合もあります。

● 最終作品フォルダについて

※仕上がった提出作品は、最終作品フォルダに使用した画像データとともに、一緒に入れてください。

※ ファイル名は「競技者番号」と「名前」にしてください。

● 最終作品プリント出力（競技時間終了後）

※ 最終作品のプリンタ出力は競技時間終了後に行ってもらいます。出力の順番は指示がありますのでそれに従ってください。

※ 最終作品の余白部分に、①競技者番号、②名前、③100文字以内で制作意図を記入してください。

● その他

※ サムネイルやレイアウトを考えるうえで必要であれば、鉛筆、色鉛筆、定規、カラーマーカー、電卓の持ち込みは自由です。

※ 競技会場には、事前に配布された課題、メモ、参考書、その他の資料の持込は一切できません。



22434390.png



22707683.jpg



22745168.png



22798033.png



22806738.png



23503427_m.jpg



23970253_m.jpg



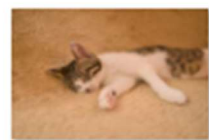
23970258_m.jpg



24006687_l.jpg



24006695_l.jpg



24013051_m.jpg



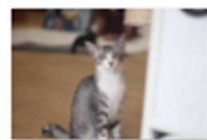
24070342_m.jpg



24251407_m.jpg



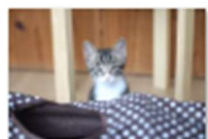
24307737_l.jpg



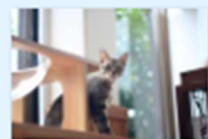
IMG_9055.JPG



IMG_9062.JPG



IMG_9069.JPG



IMG_9074.jpg



IMG_9077.jpg



IMG_9089.JPG



IMG_9090.JPG



IMG_9093.JPG