

第48回ながのアビリンピック 製品パッキング 競技説明

1. 競技課題

- 競技課題 1 化粧箱の組み立てと小箱等の組み入れ（20セット上限）
競技課題 2 梱包緩衝材の組み立て（50個上限）

2. 競技内容及び実施手順

製品パッキング競技は、お客様に良い製品(商品)をお届けするために品質(正確さ・できばえ)と速さ(数量)を競う競技です。

- (1) 競技課題ごとに競技の説明を行い、練習してから競技します。
- (2) 各競技は、詳細説明図のとおりです。
- (3) 出来あがった箱は、縦横交互に積み重ねて置いてください。

数えは不要です(縦横交互が困難な方はそのまま置いてください)

- (4) 競技終了の5分前と1分前に残りの時間をお知らせします。

3. 実施時間

全体説明 15分、 各競技課題の説明と練習 20分、
競技課題1 20分、 競技課題2 15分、
競技間の休憩(20分) 全体で約2時間の予定です。

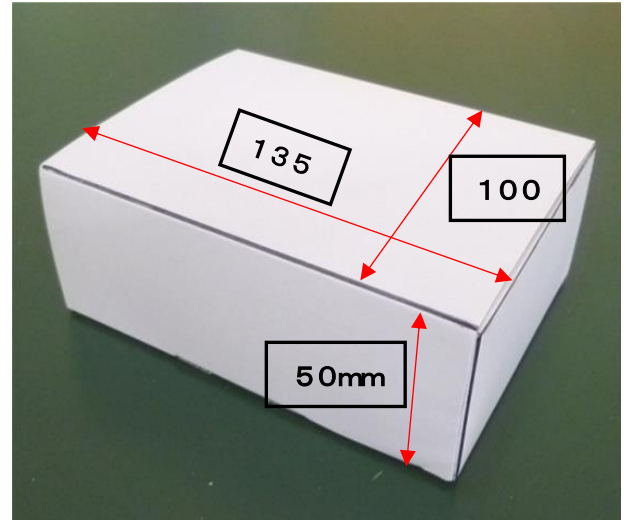
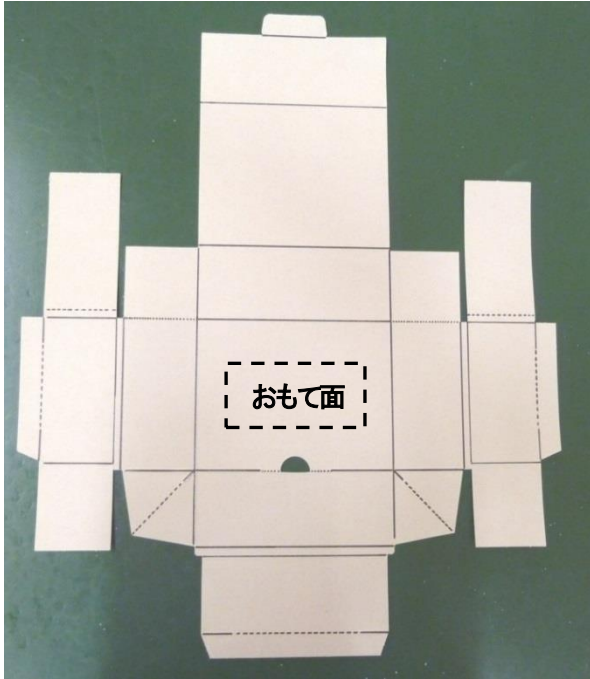
実施時間(図)

全 体 説 明	課 題 1 の 説 明 と 練 習	競 技	→ 休 憩 →	課 題 2 の 説 明 と 練 習	競 技
1 5 分	2 0 分	2 0 分	2 0 分	2 0 分	1 5 分

競技課題 1 化粧箱の組み立て
(135mm × 100mm × 高さ 50mm)

てん かい ず
展 開 図

かん せい ず
完 成 図



はんえん め
半円を抜く

おめ っ
折り目を付ける

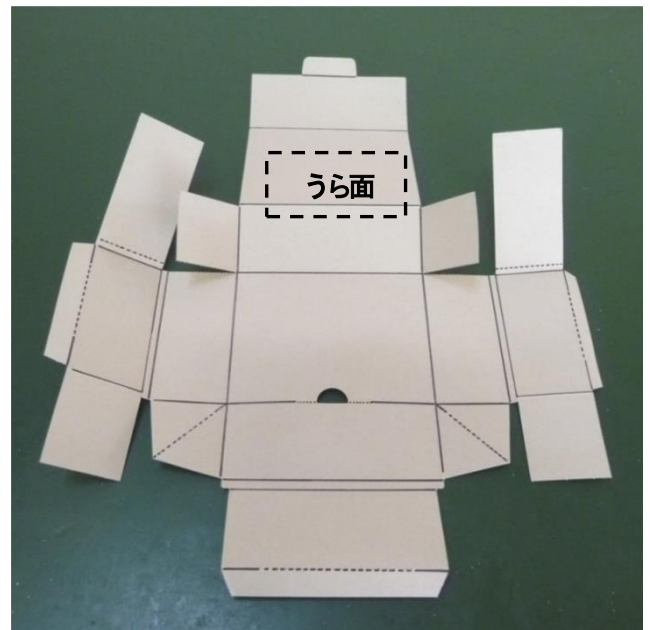
※折り目を付けるときの注意

せいひん うら おもて ちゅうい
製品の裏と表に注意する。

あらかじめ折り目を付ける。

みぎ しゃしん てんかいず めん
右の写真は展開図のうら面

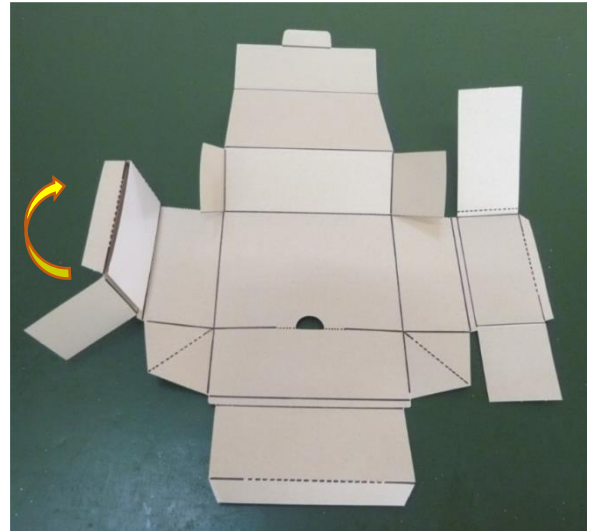
やま お たにお ちゅうい
山折りと谷折りに注意する。



1. ^{さゆうたいしょう}左右対象となっているので、どちらから

^お折ってもよいが、^{しゃしん}写真の^{せつめい}説明は^む向かって

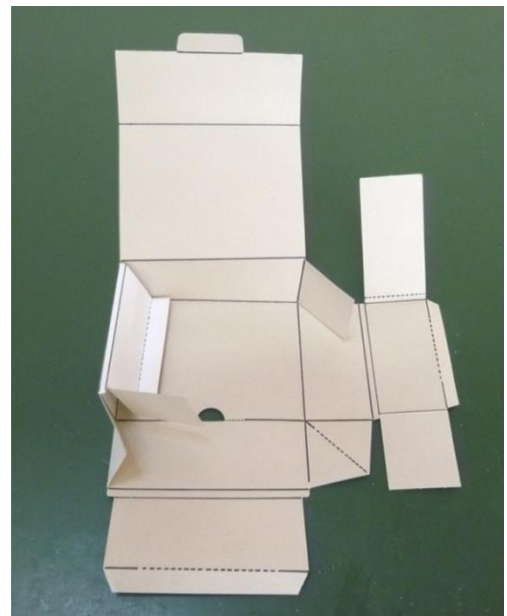
^{ひだりがわ}左側から^お折っている。



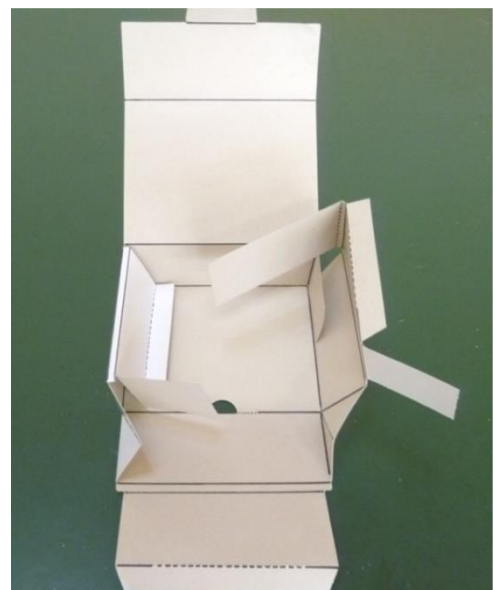
2. ^{はこ}箱の^{へり}縁には^{あつ}厚みを^{つく}作るので^{ちゅうい}注意する。

^{ひだりがわ}左側を^お折り込んだら^こ反対側も^{ほんたいがわ}同じように

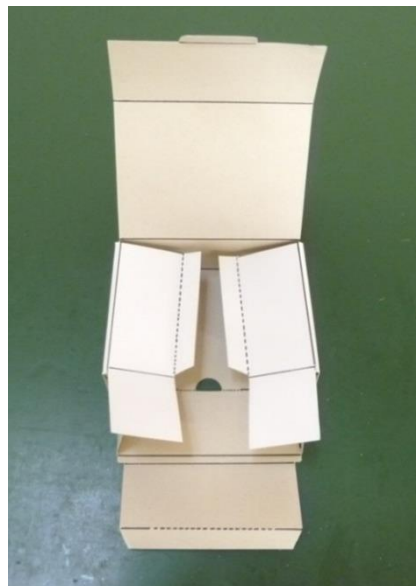
^{つく}作る。



3. ^{へり}縁の^{あつ}厚みの中に^{なか}折り込む^おここむ。



4. ^さゆ^う ^へり ^お ^こ ^じょう^{たい}
左右の縁が折り込まれた状態



5. ^あつ ^さゆ^う ^へり ^ぶぶ^ん ^お ^こ
厚みのある左右の縁の部分の折り込みを
^お ^こ ^そこ ^お ^つ ^じょう^{たい}
折り込んで底に押し付けた状態



6. ^てま^え ^へり ^ぶぶ^ん ^あつ ^つ ^はこ
手前の縁の部分に厚みを付けて箱の
^なか ^お ^こ
中に折り込む。



7. ^{うちがわ お こ ぶぶん こてい}内側に折り込んだ部分が固定されるように、

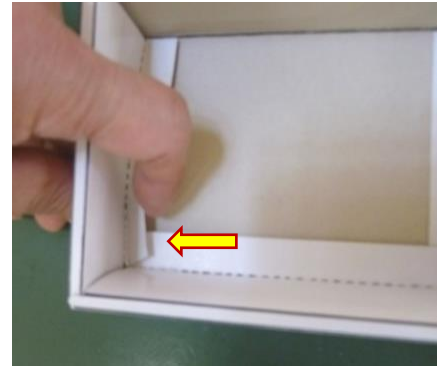
^{さゆう そこ ぶぶん てまえ そこ お かえ}左右の底の部分に手前の底の折り返した

^{ぶぶん さ こ}部分を差し込む。

^{か き}下記 (1) から (3) の手順で差し込み固定する。



(1) ^{さゆう そこ お かえ ぶぶん ゆび も あ}左右の底の折り返し部分を指で持ち上げる。



(2) ^{も あ ぶぶん てまえがわ お かえ ぶぶん}持ち上げた部分に手前側の折り返し部分を
^{さ こ}差し込む。



(3) ^{さゆう そこ ぶぶん てまえ お かえ ぶぶん}左右の底の部分を手前の折り返し部分に
^{さ こ かんせい}差し込んで完成。

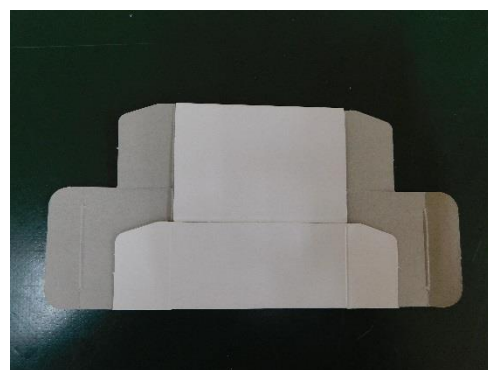


8. 上記7の部分が固定された状態。



9. 小箱の組み立て前の状態。

80mm×53mm×高さ40mm



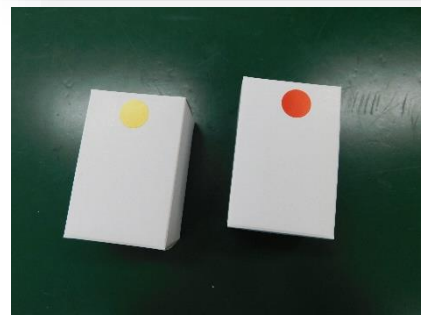
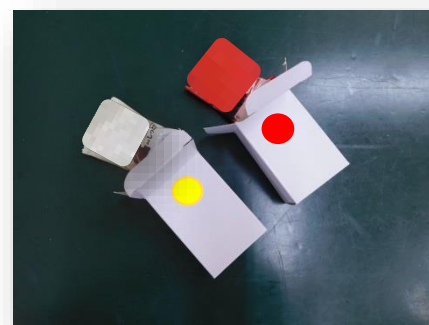
10. 小箱（2箱）の組み立て、商品を入れます。

1箱に赤色シールを、もう1箱に黄色シールを

中央上部に貼ります。（シールの大きさは15mm）

赤色シールの小箱に赤商品を1個入れます。

黄色シールの小箱に黄色商品を1個入れます。



1 1. 上記10で組み立てた2箱を化粧箱に

セットします。小箱の向きは、

正面にシールが見えるように入れます。

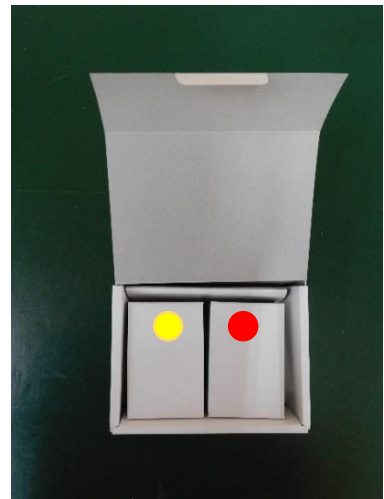
化粧箱のふたを上にして右側に赤色シール箱、

左側に黄色シール箱（右の写真の位置）

2つの小箱の上段すきまに

たて75mm×よこ118mmの

厚紙を2つに折り入れ込みます。



1 2. 化粧箱のふたの差し込みを入れた状態。



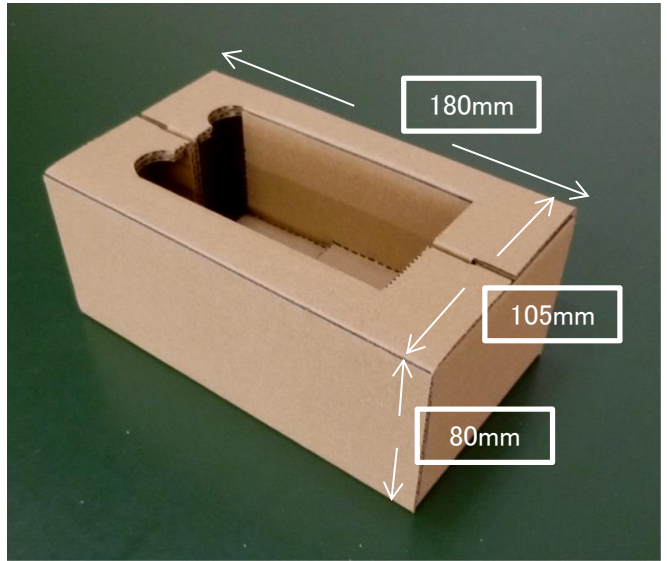
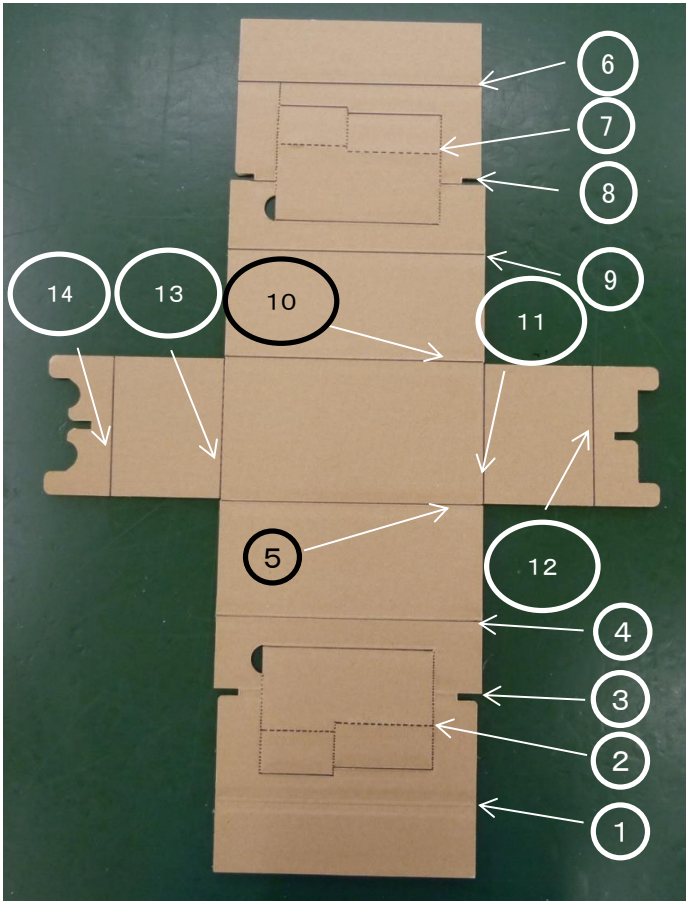
1 3. ふたの差し込みを下にして完成。



競技課題2 梱包緩衝材の組み立て
(105mm × 180mm × 高さ80mm)

てん かい ず
展 開 図

かん せい ず
完 成 図



折り目を付ける

半円を2つ抜く

※ おめつ ちゆうい
折り目を付けるときの注意

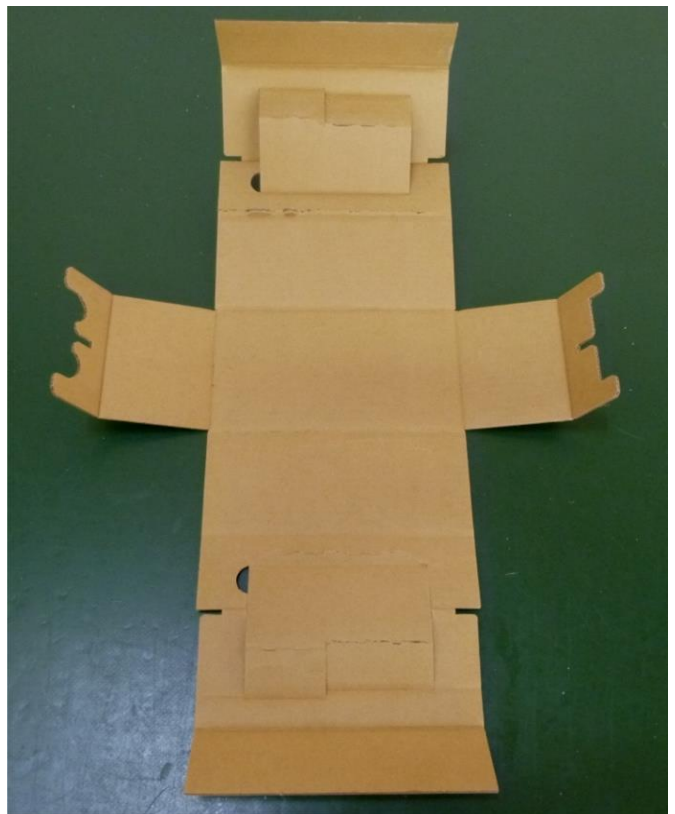
せいひん うら おもて ちゆうい
製品の裏と表に注意する。

みぎ しゃしん てんかいず うら み
右の写真は展開図を裏から見たものです。

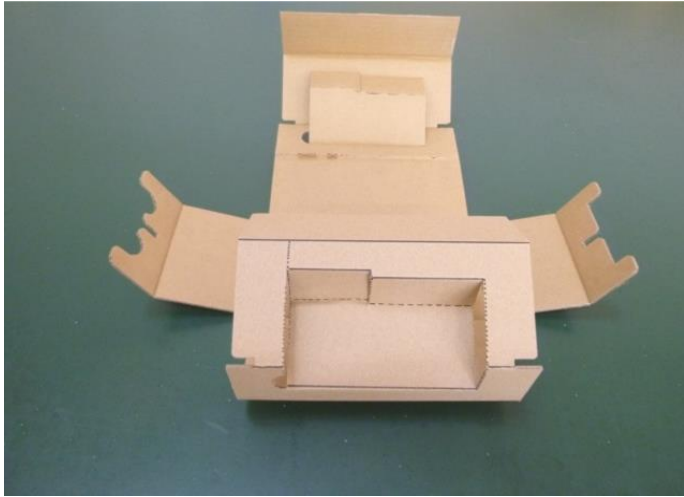
うえ てんかいず せん たにお
上の展開図の②と⑦の線は谷折りになります。

おめつ ちよくせつ たにお
折り目を付けずに、直接おりながら組み立てる

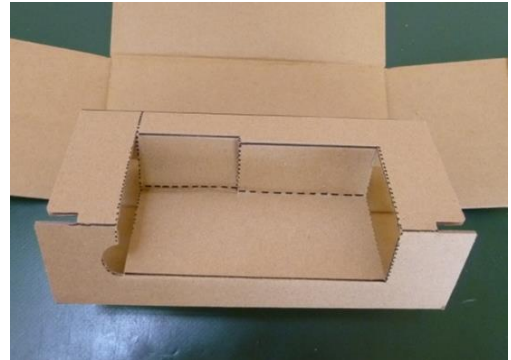
こともできます。



①②③④を折り曲げた状態



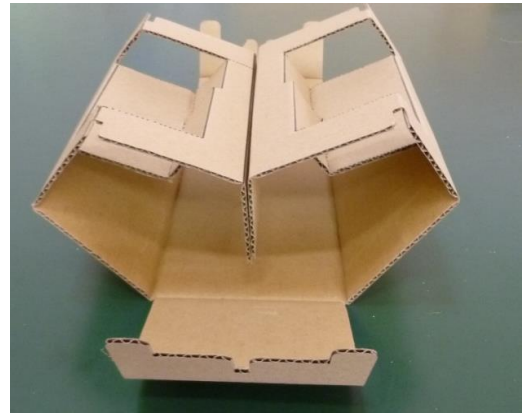
ひだり おま ぶぶん かくたい しゃしん
左の折り曲げた部分を拡大した写真



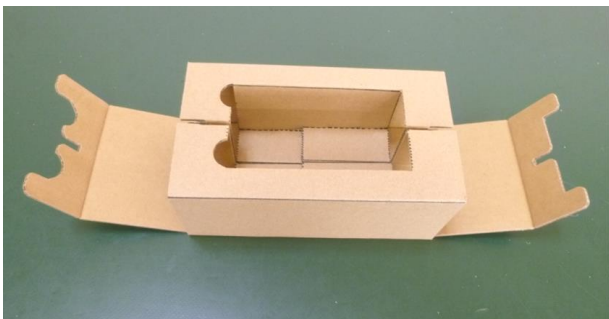
①②③④⑥⑦⑧⑨を折り曲げた状態



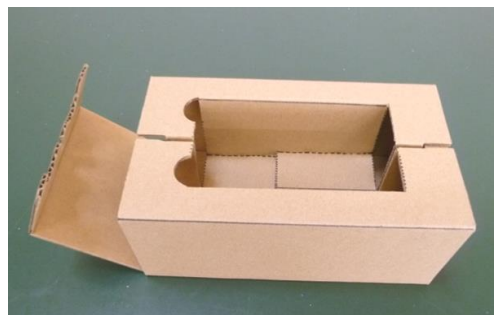
ひだり じょうたい よこ み しゃしん
左の状態を横から見た写真



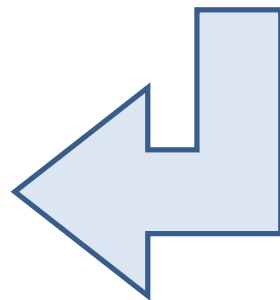
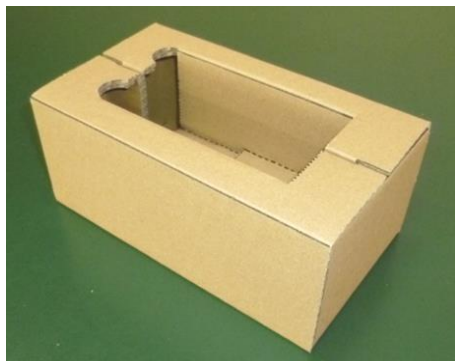
①②③④⑤⑥⑦⑧⑨⑩まで折り曲げた状態



①②③④⑤⑥⑦⑧⑨⑩⑪⑫まで折り曲げた状態



完成品



第48回ながのアビリンピック 製品パッキング種目 審査のポイント

競技課題 1

(1) 折り目がしっかりと折れているか。(きちんと立方体になっているか)

※ 折り目をつける順は、どこからでもいいです。

(2) できばえが良いかどうか。

(しわや汚れがないかどうか。余分な折り線が入っていないか)

(3) 正しい組み立てで出来ているか。

(化粧箱の左右のへりの厚みをつくる組み立て・箱の底のパッチン止めが出来ているか。)

(4) 小箱の向きと商品の向きが正しく入っているかどうか。

(2個の小箱の向きが、差し込む つめ部分が下になっているか)

(シールは決められた場所に貼られているか)

(5) 正確さ・できばえについては、減点方式とします。

(6) 数量があるか。上限20セットです。

競技課題 2

(1) 折り目がしっかりと折れているか。(きちんと立方体になっているか)

※ 折り目をつける順は、どこからでもいいです

(2) 正しい組み立てで作れているか。

(3) 正確さ・できばえについては、減点方式とします。

(4) 数量があるか。上限50個です。

以上