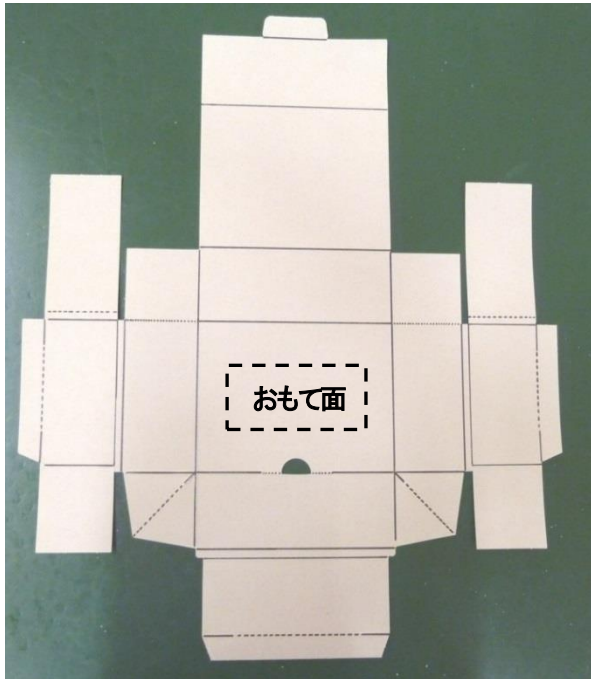
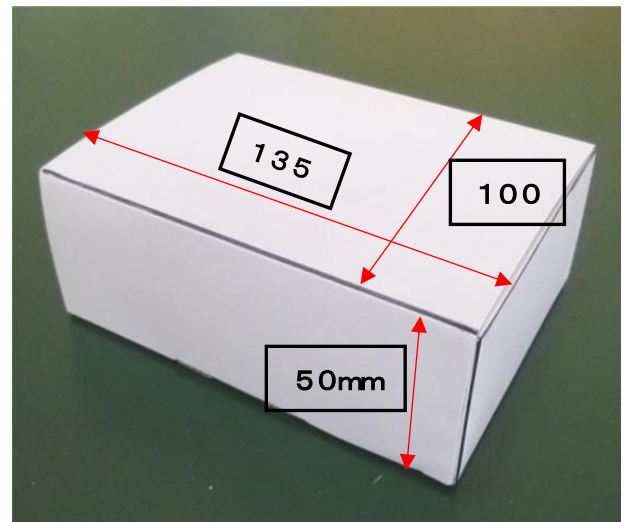


競技課題 1 化粧箱の組み立て
(135mm × 100mm × 高さ 50mm)

てん かい ず
展 開 図



かん せい ず
完 成 図



はん えん ぬ
半 円 を 抜 く

※折り目を付けるときの注意

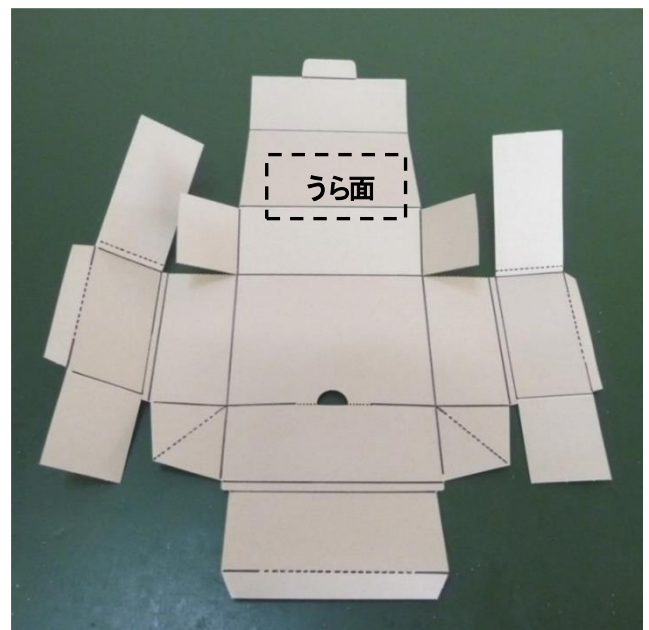
せいひん うら おもて ちゅうい
製品の裏と表に注意する。

あらかじめ折り目を付ける。

みぎ しゃしん てんかいず めん
右の写真は展開図のうら面

やま お たに お ちゅうい
山折りと谷折りに注意する。

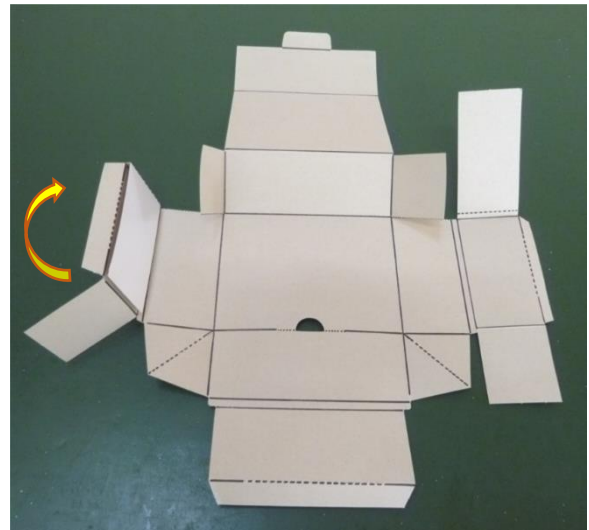
お め っ
折 り 目 を 付 け る



1. ^{さゆうたいしやう}左右対 象 となっているので、どちらから

^お折ってもよいが、^{しゃしん}写真の^{せつめい}説明は向かって

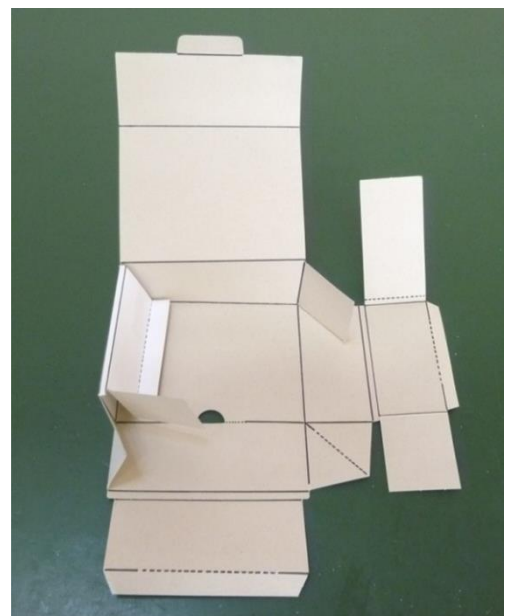
^{ひだりがわ}左 側から折っている。



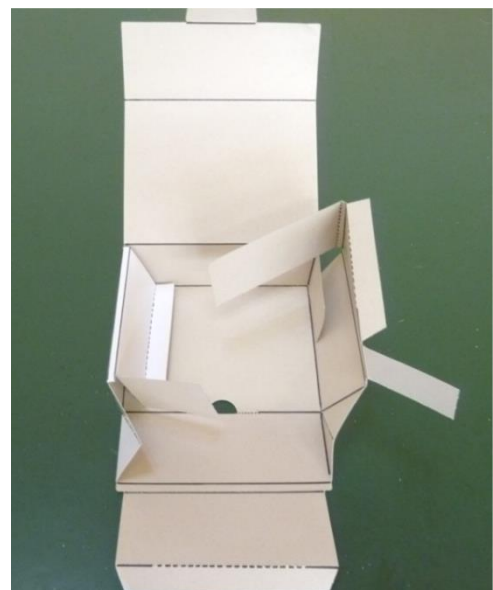
2. ^{はこ}箱の^{へり}縁には^{あつ}厚みを^{つく}作るので^{ちゆうい}注意する。

^{ひだりがわ}左 側を^お折り^こ込んだら^{はんたいがわ}反対側も^{おな}同じように

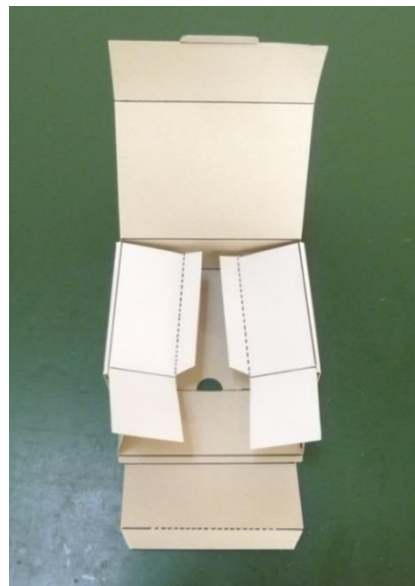
^{つく}作る。



3. ^{へり}縁の^{あつ}厚みの中に^{なか}折り^お込む^こ込む。



4. ^{さ ゆ う へ り お こ じ ょ う た い}
左右の縁が折り込まれた状態



5. ^{あ つ さ ゆ う へ り ぶ ぶ ん お こ}
厚みのある左右の縁の部分の折り込みを
^{お こ そ こ お つ じ ょ う た い}
折り込んで底に押し付けた状態



6. ^{て ま え へ り ぶ ぶ ん あ つ つ は こ}
手前の縁の部分に厚みを付けて箱の
^{な か お こ}
中に折り込む。



7. ^{うちがわ お こ}内側に折り込んだ部分が固定されるように、

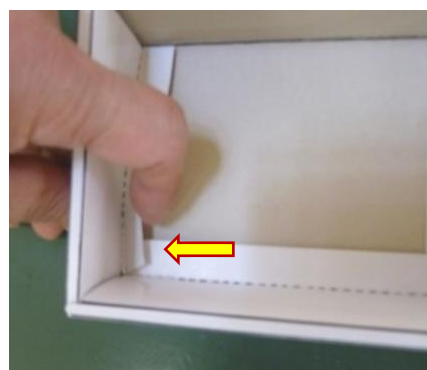
^{さゆう そこ ぶぶん てまえ そこ お かえ}左右の底の部分に手前の底の折り返した

^{ぶぶん さ こ}部分を差し込む。

^{か き}下記（1）から（3）の手順で差し込み固定する。



（1）^{さゆう そこ お かえ ぶぶん ゆび も あ}左右の底の折り返し部分を指で持ち上げる。



（2）^{も あ ぶぶん てまえがわ お かえ ぶぶん}持ち上げた部分に手前側の折り返し部分を
^{さ こ}差し込む。



（3）^{さゆう そこ ぶぶん てまえ お かえ ぶぶん}左右の底の部分を手前の折り返し部分に
^{さ こ かんせい}差し込んで完成。

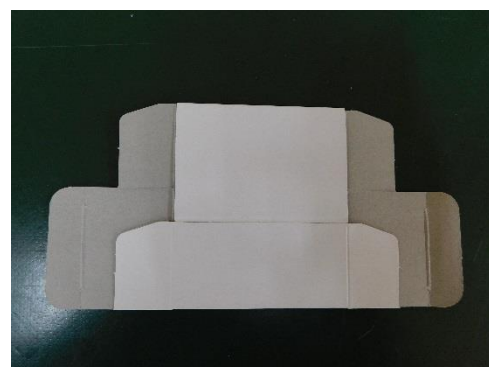


8. 上記7の部分が固定された状態。



9. 小箱の組み立て前の状態。

80mm×53mm×高さ40mm



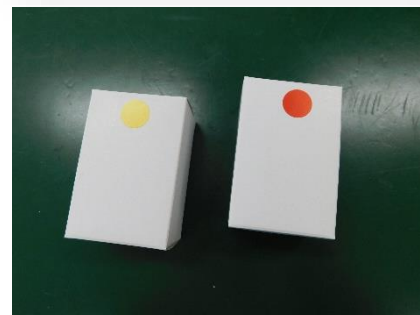
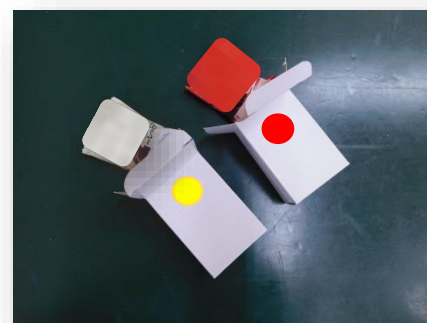
10. 小箱（2箱）の組み立て、商品を入れます。

1箱に赤色シールを、もう1箱に黄色シールを

中央上部に貼ります。（シールの大きさは15mm）

赤色シールの小箱に赤商品を1個入れます。

黄色シールの小箱に黄色商品を1個入れます。



1 1. 上記 1 0 で組み立てた 2 箱を化粧箱に

セットします。小箱の向きは、

正面にシールが見えるように入れます。

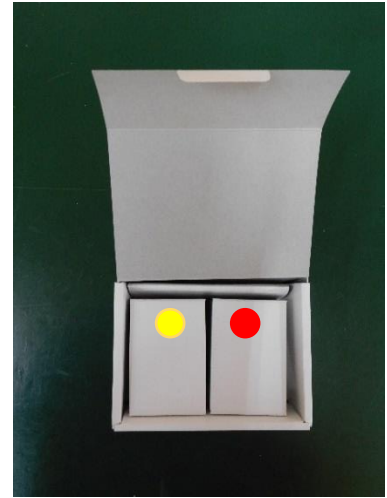
化粧箱のふたを上にして右側に赤色シール箱、

左側に黄色シール箱（右の写真の位置）

2 つの小箱の上段すきまに

たて 75 mm × よこ 118 mm の

厚紙を 2 つに折り入れ込みます。



1 2. 化粧箱のふたの差し込みを入れた状態。



1 3. ふたの差し込みを下にして完成。

