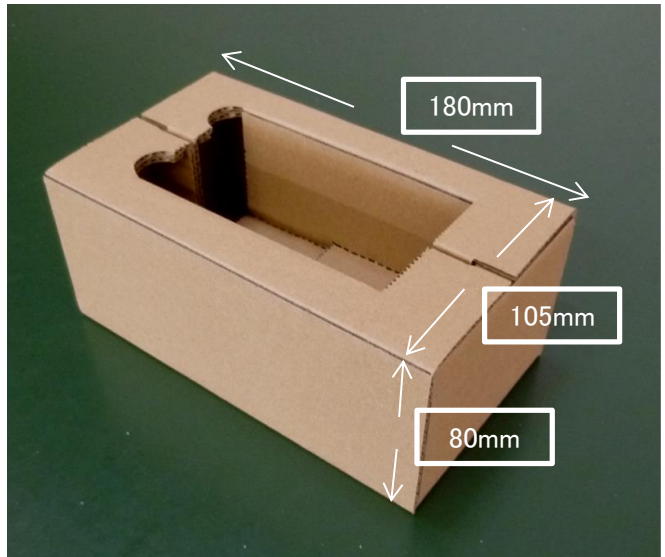
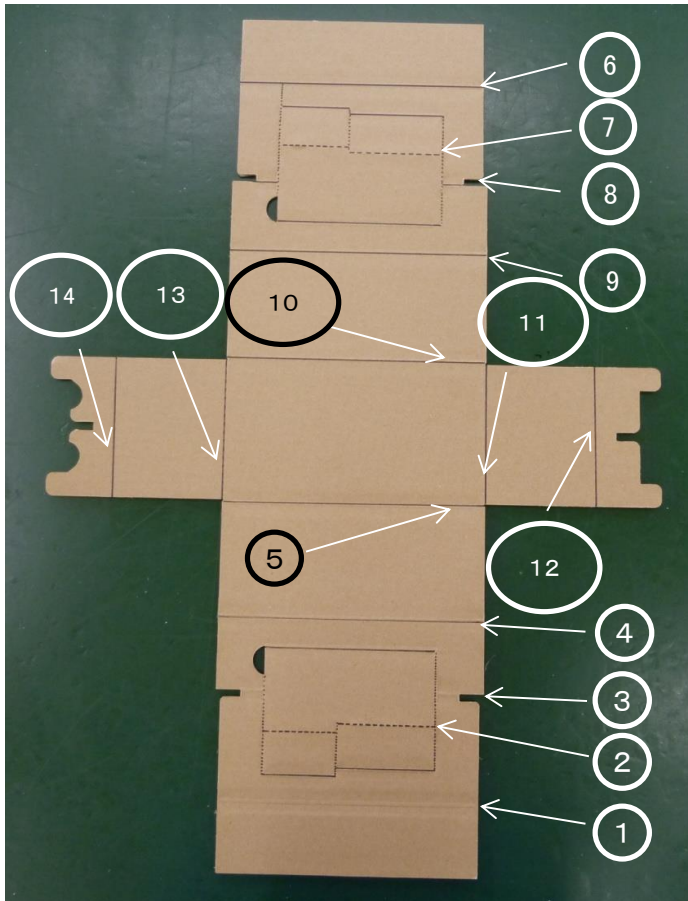


競技課題2 梱包緩衝材の組み立て
(105mm × 180mm × 高さ80mm)

てん かい ず
展 開 図

かん せい ず
完 成 図



折り目を付ける

半円を2つ抜く

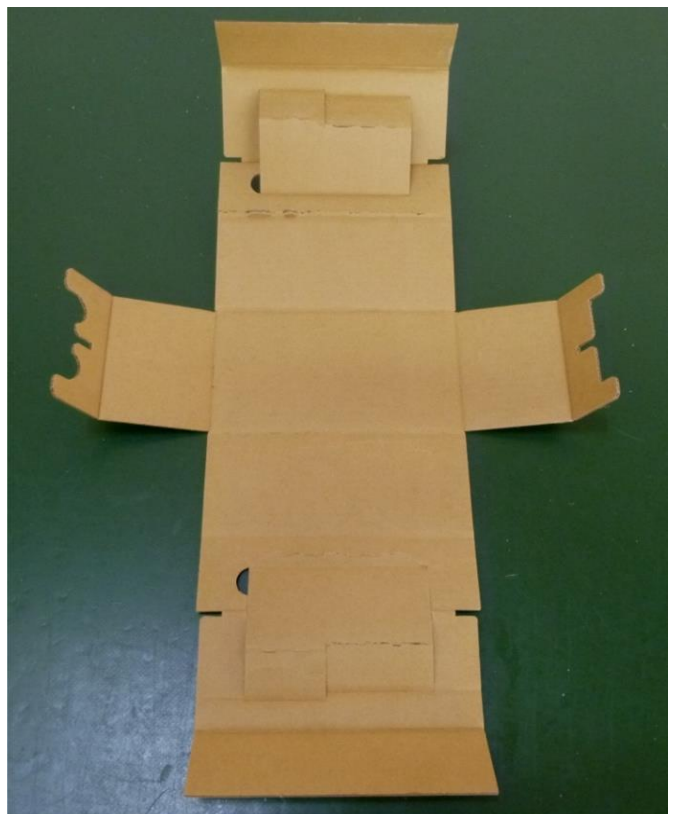
※ お め っ ちゅうい
折り目を付けるときの注意

せいひん うら おもて ちゅうい
製品の裏と表に注意する。

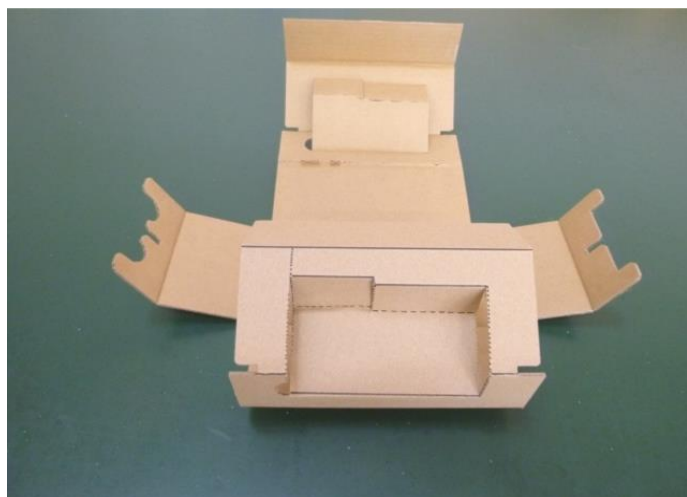
みぎ しゃしん てんかいず うら み
右の写真は展開図を裏から見たものです。

うえ てんかいず せん たにお
上の展開図の②と⑦の線は谷折りになります。

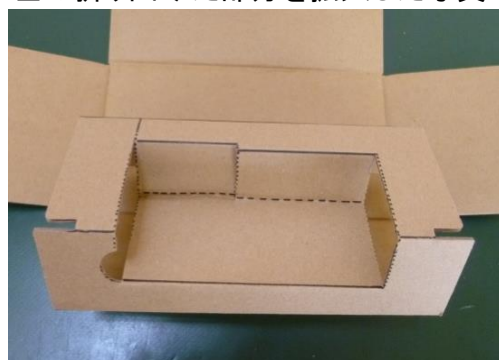
お め っ ちよくせつ く た
折り目を付けずに、直接おりながら組み立てる
こともできます。



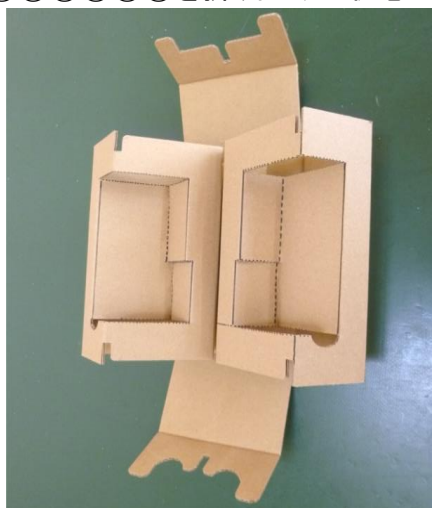
①②③④を折り曲げた状態



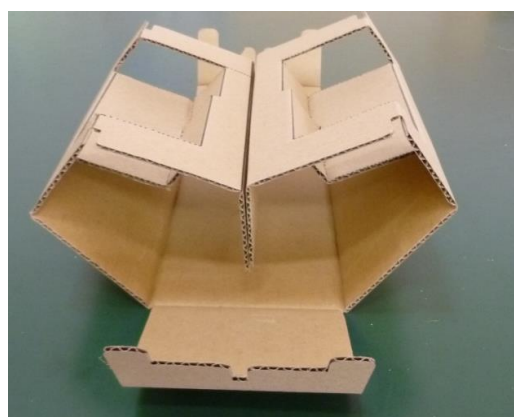
ひだり お ま ぶぶん かくたい しゃしん
左の折り曲げた部分を拡大した写真



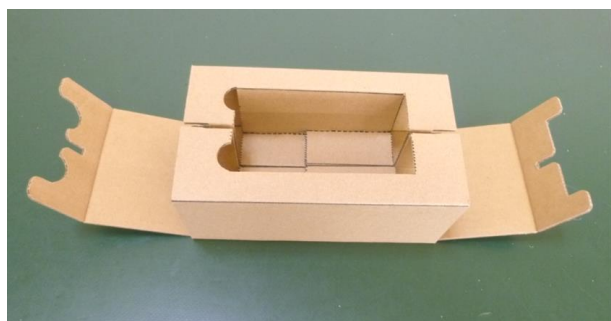
①②③④⑥⑦⑧⑨を折り曲げた状態



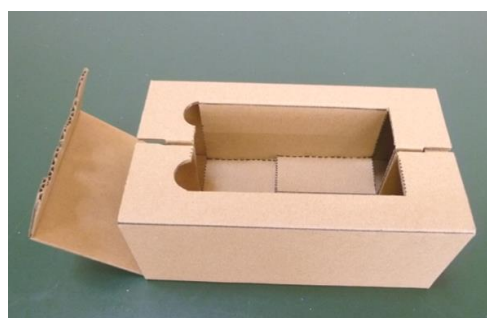
ひだり じょうたい よこ み しゃしん
左の状態を横から見た写真



①②③④⑤⑥⑦⑧⑨⑩まで折り曲げた状態



①②③④⑤⑥⑦⑧⑨⑩⑪⑫まで折り曲げた状態



完
成
品

