

第48回長崎県障害者技能競技大会(アビリンピック)

表計算参加要領

- ※ 表計算競技の課題は公表できません。
- ※ 第46回大会(令和6年度)実施分の課題を参考に作成した課題及び課題の仕様条件を公表します。

表計算 競技課題

【競技内容】

作品は、課題1～4の4種類とする。

課題1：装飾・編集・計算

資料（以下、提供データ）をもとに数値入力、
数式、書式設定、数値の貼付け、条件付き書式の設定等を行う。

課題2：関数式による表の完成

提供データをもとに、名前の定義、表示設定、関数設定等を行う。

課題3：データ処理

提供データをもとに、レコードの抽出、並べ替え、集計等を行う。

課題4：グラフ作成

提供データをもとに、セルの範囲の選択によるグラフの作成、並びに印刷設定等を行う。

【競技時間】

75分 なお、作成する課題の順番は任意とする。

【課題提出方法】

競技者は、完成した作品（未完成作品も含む）をデスクトップの「表計算 競技課題」フォルダ内の「解答フォルダ」に保存すること。

【注意事項】

- 1 提供データは、大会当日に配布されるファイルを使用すること。
(デスクトップの「表計算 競技課題」フォルダ内「提供データ」)
- 2 競技中に万一機器が故障した場合は、審査員の指示に従うこと。
- 3 競技が終了したら審査員に申し出ること。
- 4 競技場での座席位置は、予め審査員が決定しておく。
- 5 事前に配布された課題、メモ、参考書、その他の資料等の持込は一切不可とする。

(注) パソコンに導入が必要な支援技術（ハード及びソフト）を必要とする場合は、事前に事務局に申し出ること。それらは原則、競技者自身が支援技術を持参し、前々日に競技委員立ち会いのもと導入する。ただし、導入に関して不具合があっても特別な配慮はしない。

【アプリケーションの試験開始状態】

入力操作： フォント：MSP ゴシック、フォントサイズ 11pt

【課題 1】 装飾・編集

「提供データの保存場所」からファイル「課題 1」を開き、シート「Sheet1」に、以下の設問に従って表を完成させなさい。

設問 1 セル A1 に選手氏名を入力しなさい。

ただし、選手氏名については、全角ひらがなで、姓と名を続けて入力しなさい。

設問 2 次の指定セル範囲に、次表に示すとおりに数値データを追加入力しなさい。

また、フォントは「MSP ゴシック」で「11 ポイント」とし、文字の配置及び罫線については、次表のとおりとしなさい。

指定セル範囲		H12:H17											
7	A	B	C	D	E	F	G	H	I	J	K	L	M
8													
9		《前期》									(単位:点)		
10		科目	国語	数学 I	科学	社会	物理	情報	英語	保体	合計		
11		目標得点	75	70	80	75	70	80	75	75	600		
12		氏名	石川	82	77	78	75	65	82	78	71	608	
13			大野	70	74	73	74	67	84	70	70	582	
14			松本	72	70	80	69	70	83	73	72	589	
15			後田	76	72	88	72	63	79	71	82	603	
16			三宮	74	69	77	80	66	79	72	72	589	
17			駒井	70	70	76	70	68	86	70	70	580	
18		平均	74.0	72.0	78.7	73.3	66.5	82.2	72.3	72.8	592		
19		達成率	98.7%	102.9%	98.3%	97.8%	95.0%	102.7%	96.4%	97.1%	98.6%		
20													

設問 3 次の指示に従い、以下のタイトルを作成しなさい。



区分	設定内容
作成範囲	概ねセル範囲 B4:L6
図形	種類：六角形 線種：実線 線の色：緑色系
塗りつぶし	薄いオレンジ色系
フォント	MS ゴシックで 18 ポイント、オレンジ色系、太字
文字配置	縦・横位置ともに中央揃え

設問 4 次の指示に従い、操作及び修正を行いなさい。

区分	対象範囲	設定内容
データの貼付け	D24:K30	O12:U19 のデータを、行列を入れ替えて貼付け データ貼付け後、N 列～U 列を削除
数式の修正	D32:L32	「達成率」の数式の修正

設問 5 設問 6 で行う「書式の貼付け」を踏まえ、次の指示に従い、セルの設定を行いなさい。

区分	対象範囲	設定内容(条件)	結果表示
文字配置	B18:C19	横位置で前後にスペースの入った均等割付け	
	B12:B17	文字方向を縦書き	
条件付き書式	D12:K17	氏名ごとの科目別得点の中で、値が最大であるセル	フォント：太字 塗りつぶしの色:緑色系
	C12:C17	氏名ごとの「合計」の中で、値が 600 以上であるセル	フォント:緑色系 塗りつぶしの色：黄色系

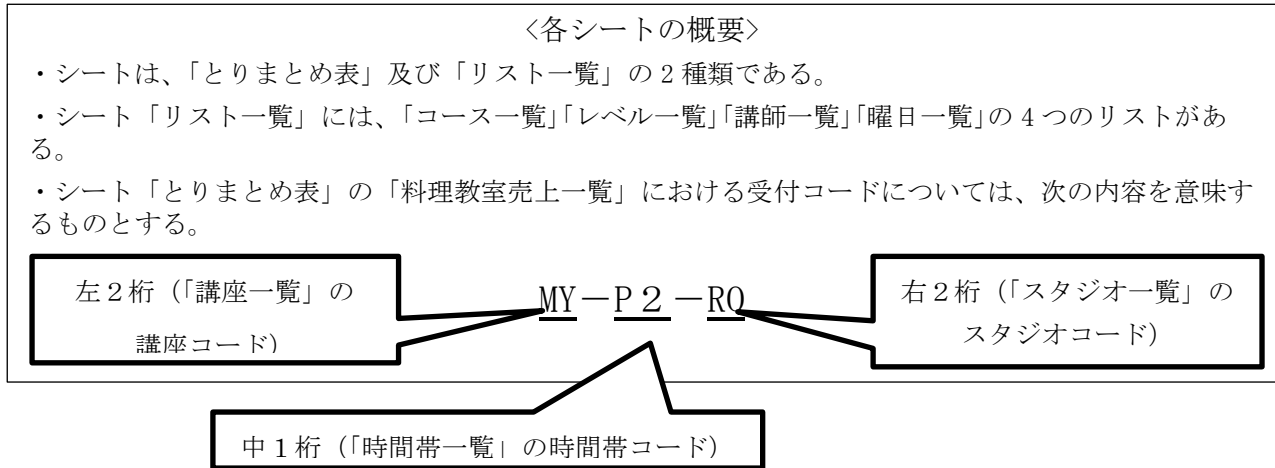
設問 6 次の指示に従い、表の装飾を行いなさい。

区分	対象範囲	設定内容
書式の貼付け	B22:L32	B9:L19 に設定されている書式と同じ書式を貼付け
列・行の調整	B 列	列幅を 4
	D 列～L 列	列幅を 9
	9 行目	行の高さを 20
	22 行目	

設問 7 完成したものを「山田課題 1」のように自分の氏名をつけて「競技者氏名課題 1」（全角）で「解答」フォルダへ保存しなさい。

【課題 2】 関数式による表の完成

「提供データの保存場所」からファイル「課題 2」を開き、次に示す各シートの概要をもち、以下の設問に従って表を完成させなさい。



設問 1 シート「とりまとめ表」のセル A1 に選手氏名を入力しなさい。ただし、選手氏名については、全角ひらがなで、姓と名を続けて入力しなさい。

設問 2 次に示す箇所に、名前を定義しなさい。

対象シート	対象範囲	名 前
リスト一覧	B5:D11	講座
	G4:J5	時間
	B15:D21	スタジオ

設問 3 シート「とりまとめ表」の次に示す箇所を、以下の指示及び順序に従い、関数を用いて求めなさい。

	対象範囲	設定内容	結果表示
(1)	C7:C31	「講座一覧」リストを参照して「講座名」を求める	
(2)	D7:D31	「講座一覧」リストを参照して「講師名」を求める	
(3)	E7:E31	「時間帯一覧」リストを参照して「時間帯」を求める	
(4)	F7:F31	「スタジオ一覧」リストを参照して「スタジオ名」を求める	
(5)	G7:G31	「スタジオ一覧」リストを参照して「定員」を求める	
(6)	I7:I31	「申込者」が「定員」を超える場合	定員オーバー
		「申込者」が「定員」の 60%未満の場合	中止
		上記以外の場合	何も表示しない
(7)	M7:M13	「講師名」ごとの「申込者数」の合計を求める	
(8)	L17:N19	「申込者数」の上位3位の「講座名」と、その「時間帯」及び「申込者数」を求める	

設問 4 シート「とりまとめ表」の次に示す箇所に、以下の指示に従い、表示形式を設定しなさい。

対象範囲	設定内容
K17:K19	「〇位」となるように設定

設問 5 完成したものを「山田課題 2」のように自分の氏名をつけて「競技者氏名課題 2」（全角）で「解答」フォルダへ保存しなさい。

【課題3】 データ処理

「提供データの保存場所」からファイル「課題3」を開き、次に示す<各シートの概要>をもとに、以下の設問に従ってデータ処理を行いなさい。

<各シートの概要>

- ・シートは、「データ」および「分析」の2種類である。
- ・シート「データ」は、ある会社の週間勤務実績を示すものである。
- ・シート「分析」は、「データ」からデータの抽出を行うものである。

設問1 シート「分析」のセルA1に競技者氏名を入力しなさい。

ただし、競技者氏名については、全角ひらがなで姓と名を続けて入力しなさい。

設問2 次の指示に従い、シート「データ」からシート「分析」へ抽出を行いなさい。

抽出1 「データ」のシートの表を使い、勤務時間の少ない方から5名のデータを抽出し、「分析」のシートのB7以降に貼り付けなさい。

抽出結果の並べ替え	
第1優先	勤務時間(昇順)
第2優先	コーナー(昇順)

抽出2 次の条件①②に合致するもの全てを抽出し、「分析」のシートのB20以降に表の項目名と共に貼り付けなさい。

抽出条件	抽出結果の並べ替え	
① 土日の両日共に出勤し、コーナーの末尾が T	第1優先	勤務時間(昇順)
② 月～金まで出勤している人で単価が 850	第2優先	名前(昇順)

なお、条件欄はB15以降に作成すること。

抽出3 「データ」のシートをブックの末尾にコピーし、シート名を「集計」にしてください。
次の指示に従い、集計を行いなさい。集計結果は解答欄に貼り付けなさい。

集計		並び順	
第1優先	単価別に勤務時間の合計	第1優先	単価(降順)
第2優先	コーナー別の勤務時間の合計	第2優先	コーナー(昇順)

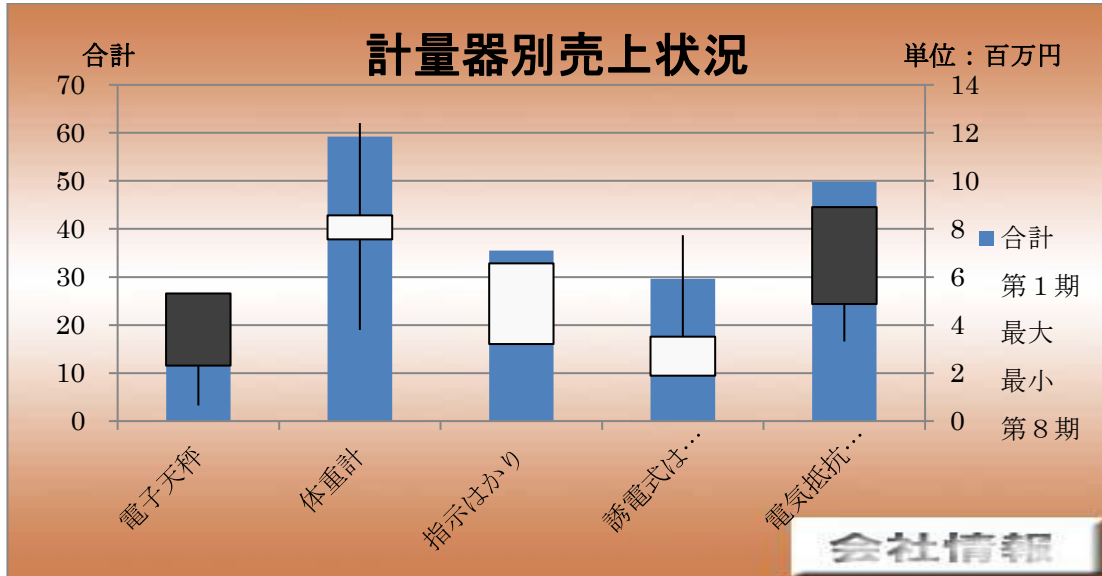
設問4 完成したものを「山田課題3」のように自分の氏名をつけて「競技者氏名課題3」（全角）で「解答」フォルダへ保存しなさい。

【課題4】 グラフ作成

提供データの保存場所」からファイル「課題4」を開き、以下の設問に従ってグラフを完成させなさい。ただし、特に指示がないグラフエリア内のフォントについては、全て「MS Pゴシック」で「11ポイント」の全角とし、英数字と括弧は半角としなさい。

設問1 セルA1に競技者氏名を入力しなさい。ただし、競技者氏名については、全角ひらがなで姓と名を続けて入力しなさい。

設問2 株価チャート（出来高・始値・高値・安値・終値）をB13:M35に作成しなさい。



設問3 次のとおりグラフを設定しなさい。

凡例	位置：右
グラフエリア	背景 back4y4.jpg
	輪郭 なし
グラフタイトル	B3セルとリンク、輪郭：なし、領域：なし
	フォント MSゴシック、太字
プロットエリア	背景：なし、輪郭：なし
第1数値軸	表示単位「百」、表示単位のラベルは非表示 軸ラベル：K4:K5セルとリンク
第2数値軸	表示単位「百」、表示単位のラベルは非表示、軸ラベル：「単位：百万円」

設問4 印刷設定

印刷領域	B3:M35
用紙	A 4 縦
余白	上下各 2.5cm、左右各 2 cm
印刷位置	用紙 1 枚に全体を印刷、上下・左右の中央
ヘッダー	右に「2022 年～2023 年」
フッター	左に自動日付

設問5 完成したものを「山田課題4」のように自分の氏名をつけて「競技者氏名課題4」（全角）で「解答」フォルダへ保存しなさい。

仕様条件

課題仕様を以下に示す。

課 題	要 素	
装飾・編集	データの入力・作表	数値の入力、配置変更、罫線変更等
	表題の作成	図形描画、フォント、配置、塗りつぶし等
	データの操作・数式修正	数値の貼付け、数式の修正等
	セルの設定	配置、条件付き書式の設定
	表の装飾	書式の貼付け、行・列のサイズ調整、 行・列の削除、行・列の非表示
関数式による 表の完成	セル範囲への名前の定義	
	関数の入力	統計関数 AVERAGE・AVERAGEIF・AVERAGEIFS・COUNT・ COUNTA・COUNTBLANK・COUNTIF・COUNTIFS・ LARGE・MAX・MIN・RANK.EQ・SMALL
		数学／三角関数 ABS・CEILING・FLOOR・INT・MOD・ROUND・ ROUNDDOWN・ROUNDUP・SUBTOTAL・SUM・ SUMIF・SUMIFS・TRUNC
		日付／時刻関数 DATE・DATEVALUE・DAY・HOUR・MINUTE・ MONTH・NOW・SECOND・TIME・TIMEVALUE・ TODAY・WEEKDAY・YEAR・WORKDAY・DATEDIF
		文字列操作関数 ASC・CLEAN・CONCATENATE・FIND・FINDB・ FIXED・JIS・LEFT・LEFTB・LEN・LENB・LOWER・ MID・PROPER・REPLACE・REPT・RIGHT・RIGHTB・ SUBSTITUTE・TEXT・TRIM・UPPER・VALUE
		検索／行列関数 CHOOSE・HLOOKUP・INDEX・MATCH・VLOOKUP
		論理関数 AND・FALSE・IF・NOT・OR・TRUE
		データベース関数 DAVERAGE・DCOUNT・DCOUNTA・DGET・DMAX・ DMIN・DSUM
	情報関数 PHONETIC	
	表示形式	ユーザー定義書式の表示形式の設定
データ処理	抽出	フィルターによる抽出、並替え 詳細設定による抽出、並替え
	集計	新規シート作成、データの貼付け、 小計、集計表の作成等
グラフ作成	グラフの作成	折れ線・横棒・縦棒・円・積み重ね・レーダーチャート・ 株価・ドーナツ・面・バブルチャート・散布図・等高線・ 複合・3D 等
	グラフの編集	グラフエリア・グラフタイトル・凡例・プロットエリア・ 軸ラベル (数値軸・項目軸)・数値軸・項目軸・目盛線 (数 値軸・項目軸)・データラベル・データ系列・その他
	印刷の設定	印刷範囲の設定、余白設定、ヘッダー・フッター設定