

第45回長崎県障害者技能競技大会（アビリンピック）

家具課題

第45回 長崎県障害者技能競技大会

家具種目競技課題：置き台

次の注意事項及び仕様に従って、課題図に示す作品（置き台）を製作しなさい。

1. 競技時間

- (1)標準時間：3時間15分
- (2)打切時間：3時間30分

2. 注意事項

- (1)支給された材料が、「4. 支給材料一覧表」のとおりであることを、競技開始前に確認すること。
材料に異常があれば申し出ること。開始時間後は、原則として再支給しない。
- (2)使用工具は、「5. 使用工具一覧表」に指示したもので、正常に整備されたものを使用すること。なお、競技中は工具の貸し借りは禁止する。
- (3)作業服は、作業に適した服装であること。
- (4)作業中は、整理整頓及び機械・工具の取り扱い等、安全作業を徹底すること。不安全作業の場合は、状態に応じて減点する。
- (5)標準時間を超えて作業を行った場合は、打切時間以内において、延長時間に応じて減点する。
- (6)完成品のみ提出を認めるものとする。完成したら、審査委員に申し出ること。

3. 仕様

- (1)天板と板脚の接合は「5枚組」及び「あり組」とする。
- (2)板脚（5枚組接合側）と貫の接合は、「小根付きほぞ仕口」とし、ほぞ先は「角面取り」とする。
- (3)板脚（あり組接合側）と貫の接合は、「通しほぞ仕口」とし、ほぞ先は「角面取り」とする。
- (4)板脚下端は脚先面を取ること。その他は糸面とする。
- (5)仕上げ削りは、かんな削りとする。（水拭きかんなは任意）
- (6)あて切り切断は不可とし、埋木等補修はしないこと。

4. 支給材料一覧表

No	品名	寸 法 (mm)			数 量	備 考
		厚さ	幅	長さ		
1	天板	20.5	× 205.5	× 300.5	1	支給材は機械鉋削りしたもの
2	板脚 (5枚組側)	20.5	× 200.5	× 220.5	1	〃
3	板脚 (あり組側)	20.5	× 200.5	× 220.5	1	〃
4	貫	20.5	× 80.5	× 320.5	1	〃

※支給材は、レッドウッド集成材になります。

5. 使用工具一覧表

(1) 競技者が持参するもの

No	品 名	規格・寸法	数量	備 考
1	のこぎり	210~270mm	適宜	替刃式・胴付鋸も可
2	平かんな	中、仕上げ	各1	
3	追入れのみ	9~42 mm	適宜	
4	突きのみ	9~30 mm	適宜	
5	さしがね		適宜	
6	スコヤ	200 mm 程度	1	
7	け引き		適宜	
8	白書き		1	
9	げんのう		適宜	木槌も可
10	打ち当て		1	当て木
11	鉛筆		1	
12	砥石	仕上砥、中砥	適宜	
13	油つぼ		適宜	
14	クランプ・はたがね		適宜	
15	バケツ・ウエス		適宜	水拭き用

注1 同種のもを予備として指定数量以上持参することは差し支えない。

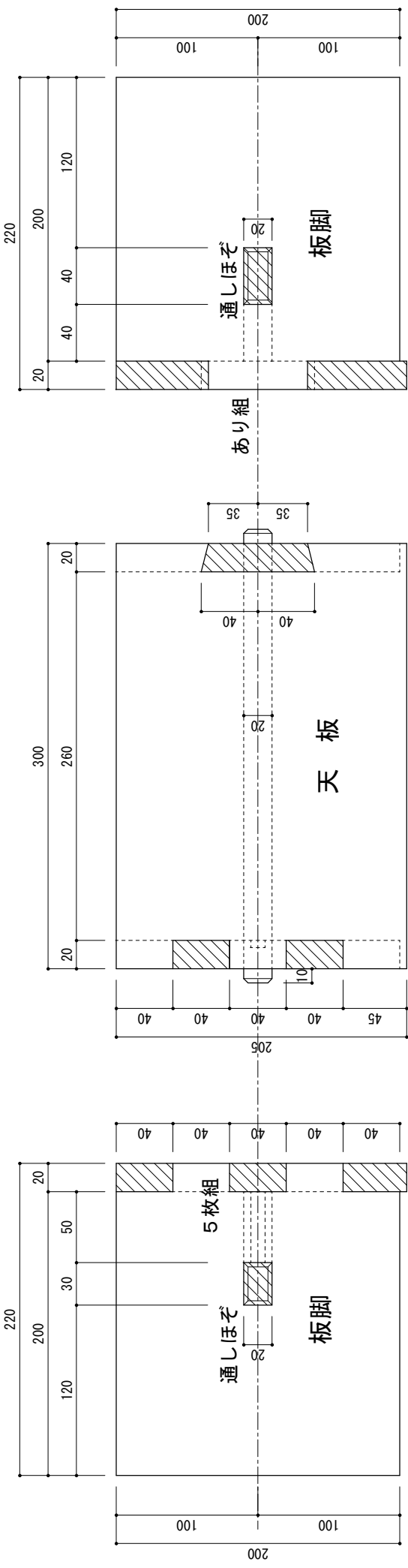
注2 一覧表に記載されていても、競技者が必要ないと判断した工具については、持参しなくてもよい。

(2) 競技場に準備しているもの

No	品 名	規格・寸法 (mm)	数量	備 考
1	作業台	幅 1800、奥行 900 程度	1	
2	削り台	幅 230、長さ 1400 程度	1	
3	摺り台	幅 125、長さ 650 程度	1	

第45回 長崎県障害者技能競技大会

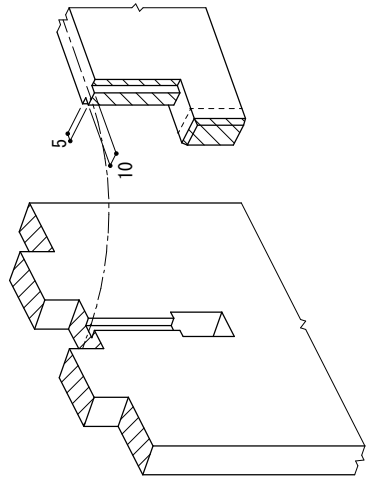
課題図 家具種目競技課題：置き台 縮尺：1/4



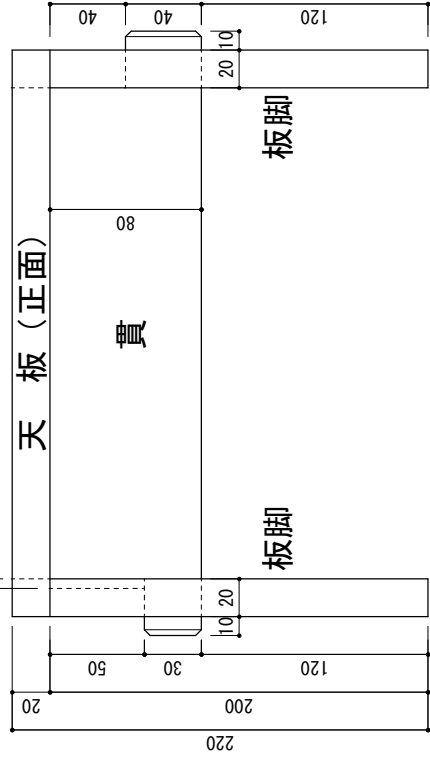
左側側面図

上面図

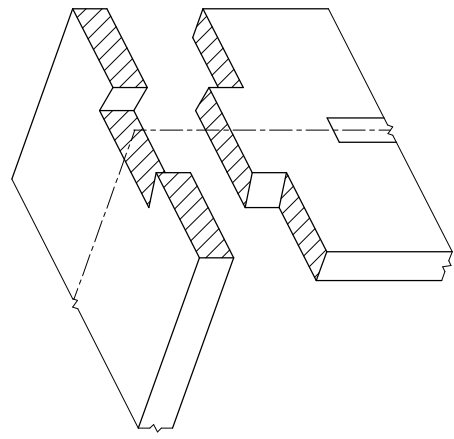
右側側面図



貫詳細図



正面図



あり組詳細図