

アビリンピックにいがた 2023

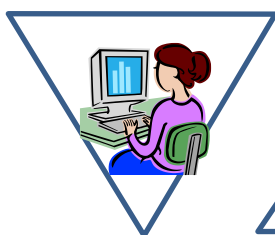
(第 19 回新潟県障害者技能競技大会)



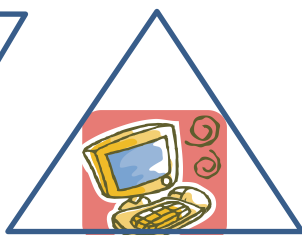
参加選手募集のご案内



障害のある方々の職業技能を競う「アビリンピックにいがた」を開催します。
喫茶サービス、表計算など10種目で競技を行います。
日頃の練習の成果や職場などで培った技能を発揮してみませんか！



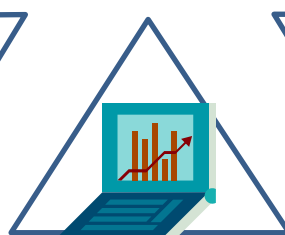
パソコン操作



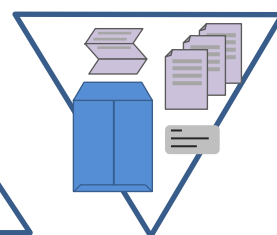
文書作成



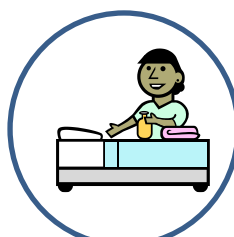
パソコンデータ入力



表計算



オフィスサポート



ベッドメイキング



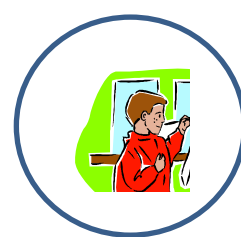
ビルクリーニング



喫茶サービス



フラワーアレンジメント



絵画

開催日 令和5年9月9日(土)
会場 新潟市総合福祉会館/ホテルグローバルビュー新潟
申込期間 令和5年5月8日(月)～ 6月23日(金)
主催 独立行政法人高齢・障害・求職者雇用支援機構新潟支部
新潟県
共催 新潟労働局 新潟市

ホームページもご覧ください。「アビリンピックにいがた」で検索!



後援

社会福祉法人新潟県社会福祉協議会／社会福祉法人新潟市社会福祉協議会／社会福祉法人新潟県身体障害者団体連合会／社会福祉法人新潟県視覚障害者福祉協会／一般社団法人新潟県聴覚障害者協会／一般社団法人新潟県手をつなぐ育成会／新潟県知的障害者福祉協会／NPO法人新潟県精神障害者家族会連合会／一般社団法人新潟県ビルメンテナンス協会／新潟県職業能力開発協会／一般社団法人新潟県経営者協会／新潟県中小企業団体中央会／新潟県中小企業家同友会／新潟県商工会議所連合会／新潟県商工会連合会／新潟日報社／NHK新潟放送局／BSN新潟放送／NST新潟総合テレビ／TeNYテレビ新潟／UX新潟テレビ21／FM新潟77.5

協賛

岩塚製菓株式会社／越後製菓株式会社／株式会社おやつカンパニー／カバヤ食品株式会社／亀田製菓株式会社／カルビー株式会社／環境をサポートする株式会社きらめき／カンロ株式会社／株式会社栗山米菓／コンフェックス株式会社／ジャパンフリトレ株式会社／浪花屋製菓株式会社／株式会社新潟ビルサービス／株式会社新潟三越伊勢丹／ネスレ日本株式会社／株式会社ヒウラ／株式会社不二家／有限会社フラワーショップ水野／株式会社ブルボン／ホテルグローバルビュー新潟／森永製菓株式会社／ヤマザキビスケット株式会社／株式会社ロッテ

1 開催趣旨

障害者の職業技能の開発を促進し、社会の一員として自信と誇りを持って社会活動が図られるようにするとともに、障害に対する理解と認識を高めることを目的とする。

2 開催日

令和5年9月9日（土） 競技開始 午前10時00分～

※終了時刻は競技種目により異なります。

3 会場

<会場1>新潟市総合福祉会館（新潟市中央区八千代1-3-1）

<会場2>ホテルグローバルビュー新潟（新潟市中央区弁天1-2-4）

4 申込手続き

(1) 提出書類

参加申込書兼同意書（写真は不要です）

(2) 留意事項

開催趣旨のとおり、障害者の社会参加や雇用の促進等に関する啓発・広報を積極的に行うため、氏名・性別・所属及び顔写真等を含む競技の内容や模様を大会プログラム、同報告書への掲載や報道機関により報道される場合があることについて、ご了知の上お申し込み下さい。

(3) 受付期間

令和5年5月8日（月）～6月23日（金）

5 参加資格（次のすべてに該当すること）

(1) 身体障害者手帳、療育手帳、精神障害者保健福祉手帳、または各種手帳に相当する指定医の診断書等の証明書を所持する者。

ただし、パソコンデータ入力種目は知的障害がある者、パソコン操作種目は視覚障害がある者に限ります。

(2) 令和5年4月1日現在で満15歳以上の者。

(3) 新潟県内に居住している者、もしくは新潟県内の事業所に勤務している者または新潟県内の職業能力開発施設等に在籍している者及び修了者。

(4) 競技に十分耐えられる健康状態にある者。

6 競技方法

(1) 競技は実技のみとします。

(2) 競技課題は、競技の実施に差し支えない範囲で事前に公表します。

(3) 競技の水準は全国障害者技能競技大会に準ずることとしますが、競技種目のうちベッドメイキング、絵画については新潟県大会の独自の水準とします。

(4) 競技時間は、競技種目ごとに設定します。（1～4時間程度）

(5) 競技に使用する機械器具、補助具、作業用具等は競技種目により別に定めます。

(6) 競技成績の評価については、障害の種類・程度は特に考慮しません。

7 競技種目、競技内容、準備機器等、定員

<会場 1>新潟市総合福祉会館（新潟市中央区八千代 1-3-1）

競技種目	競技内容	準備機器等	定員
(1) 文書作成	Wordソフトを使用し、和文書入力、英文書入力を行います。 和文書入力：50分 英文書入力：50分	機器、ソフトの持込厳禁 OS:Windows10 ソフト:Word2016	10名
(2) パソコン データ入力 (知的障害者部門)	Excelソフトを使用し、アンケート結果等の入力や帳票作成を行います。	機器、ソフトの持込厳禁 OS:Windows10 ソフト:Excel2016	10名
(3) パソコン操作 (視覚障害者部門)	音声ソフトまたは画面拡大ソフトを使用して、テキストデータで与えられた問題文の指示に従い、インターネット検索やExcelワークシートの作成・編集を行います。	機器等は原則持込み下さい。 機器はWifiに接続できるもの。 (機器類の貸し出しもできませんのでご相談下さい。)	5名
(4) 表計算	表計算機能、簡易データベース機能、グラフ作成機能の総合的作成を行います。 表計算・簡易データベース・グラフ作成：75分	機器及びソフトの持込厳禁 使用OS:Windows10 使用ソフト:Excel2016	10名
(5) ビルクリーニング	①弾性床材事務所清掃（10分） 床面の掃き作業、床面の拭き作業、くず入れ内のゴミ収集、机上の拭き作業 ②カーペット床清掃（7分） 掃除機による吸塵作業	コース、道具のセットされたところで競技を行います。 作業のできる服装、運動靴を着用して参加して下さい。	10名
(6) フラワー アレンジメント	以下の作品を完成させます。 課題1：ラウンド型花束（45分） 直径40cm±2cm 課題2：食卓テーブル装飾（60分） 水平型（オールラウンド） 課題3：花嫁の花束（90分） キャスケード（ブーケルダール使用）	競技に必要な資材は事務局で用意します。 花切り用はさみ、タオル、エプロンは持参下さい。	5名

競技種目	競技内容	準備機器等	定員
(7) 絵画(水彩・クレヨン等) (新潟県独自競技種目)	水彩絵の具・クレヨン等を使用して、テーマに沿った作品を時間内に完成させます。	制作に必要な画材や用具一切を持参して下さい。	10名
(8) オフィス サポート	ビジネス文書の発送準備、「書類の折り」「送付書類のピックアップ」「宛名シール貼り」「封入作業」を行います。	参加選手に別途連絡いたします。	10名

＜会場2＞ホテルグローバルビュー新潟（新潟新潟市中央区弁天1-2-4）

競技種目	競技内容	準備機器等	定員
(9) 喫茶サービス	喫茶店における接客を想定し、メニューによる注文受け、注文商品の提供や客の退席後の後片付けなどの一連の接客サービスを行います。	喫茶店にセッティングされたところで競技します。エプロン、三角巾等は持参下さい。	10名
(10) ベッド メイキング (新潟県独自競技種目)	ホテルのシングルルームを想定し、客室用ベッドのリネン交換の作業を行います。	ベッド等のセットされたところで競技を行います。 作業のできる服装、運動靴を着用して参加してください。	10名

※障害の種類を指定している競技種目（パソコンデータ入力、パソコン操作）を除き、全ての障害者の方が応募可能です。

※おひとり1種目のみの参加となります。（複数競技への参加申し込みはできません。）

※ビルクリーニング、ベッドメイキング、フラワーアレンジメント出場者には、出場決定後に希望者へ事前講習会を実施する予定です。

※絵画種目の作品は返却いたしませんのでご了承の上で応募をお願いします。

8 表彰等

- (1) 競技種目ごとに、金賞、銀賞、銅賞各1名へ賞状及びメダルを贈ります。
ただし、該当者がいない場合は、この限りではありません。
また、各競技委員の推薦により、奨励賞を授与する場合があります。
- (2) 参加選手全員に参加賞を贈ります。

9 参加経費等

- (1) 大会参加費は無料です。
- (2) 会場までの往復の交通費については、公共交通機関を利用した参加選手に対して、本人名義の口座への振込により、大会当日以降に支給します。
なお、交通費の算出にあたっては、参加選手が所属する事業所の所在地から大会会場までの、最も効率的かつ経済的な経路及び費用とします。

10 自然災害等に対する延期または中止の取り扱い

以下の場合には主催者にて協議し、大会の延期または中止を決定します。決定事項は大会前日の15時までに、独立行政法人高齢・障害・求職者雇用支援機構新潟支部ホームページによりお知らせします。

- (1) 気象庁の「早期注意情報（警報級の可能性）」により大会当日に警報発令の可能性がある場合。
- (2) 感染症等の感染拡大により国及び地方公共団体から自粛要請等があった場合。
- (3) 上記以外で主催者が必要と判断した場合。

11 安全な大会運営のための留意事項

- (1) 大会参加にあたっては新型コロナウイルス感染防止にご協力をお願いいたします。
- (2) 大会参加者には、大会当日に傷害保険を適用します。（費用は主催者負担）
- (3) 感染症等の対策のため選手以外の入場を制限する可能性があります。必ず事前に新潟支部ホームページの確認をお願いします。

12 その他

- (1) 出場の可否については大会実行委員長（独立行政法人高齢・障害・求職者雇用支援機構新潟支部長）が決定し、文書をもって本人に通知します。
- (2) 参加定員を超える応募があった場合については抽選により決定します。
- (3) 参加定員に満たない応募の場合については二次募集を実施する場合があります。
- (4) 参加申込人数が定員の60%に満たない競技種目は、実行委員・競技委員等で協議したうえで中止する場合があります。
- (5) 開会式、閉会式及び事業所等表彰式を実施する場合は、手話通訳者及び要約筆記者を配置します。また競技実施にあたり要望がある場合は手話通訳者及び要約筆記者を配置します。
- (6) 本競技大会において、優秀な成績をおさめた者を令和6年度に開催される第44回全国障害者技能競技大会における新潟県代表選手の推薦対象とします。

ただし、次の①②に該当する者を除きます。

- ① 参加を希望する技能競技種目において、第39回から第43回までの全国大会で金賞を受賞した者。
- ② 第41回から第43回までの全国大会において、参加を希望する技能競技種目に3大会連続して参加した者。

なお、新潟県大会独自種目のベッドメイキング、絵画については、全国大会にない競技種目のため推薦対象外とします。

参加申込書提出先、問い合わせ先

独立行政法人高齢・障害・求職者雇用支援機構

新潟支部高齢・障害者業務課（担当：平澤・茄子川・本間）

〒951-8061 新潟市中央区西堀通6-866 NEXT21ビル12階

TEL：025-226-6011 FAX：025-226-6013

e-mail：niigata-kosyo@jeed.go.jp

「アビリンピックにいがた」で検索!

