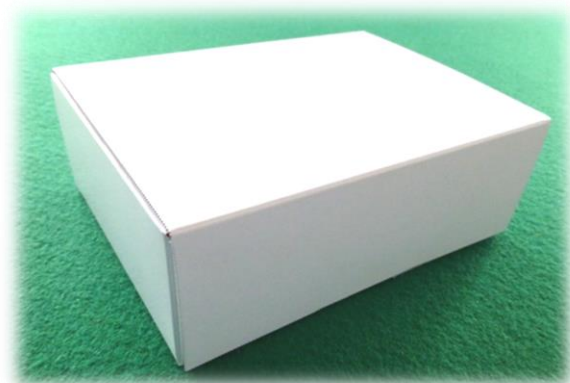


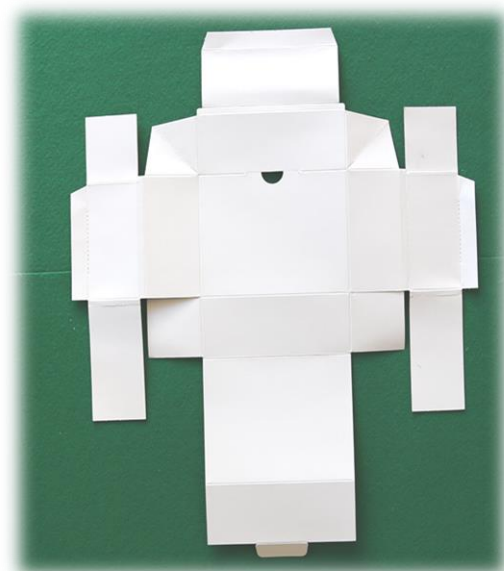
# 化粧箱の組み立て (135mm × 100mm × 高さ50mm)

## 完成品

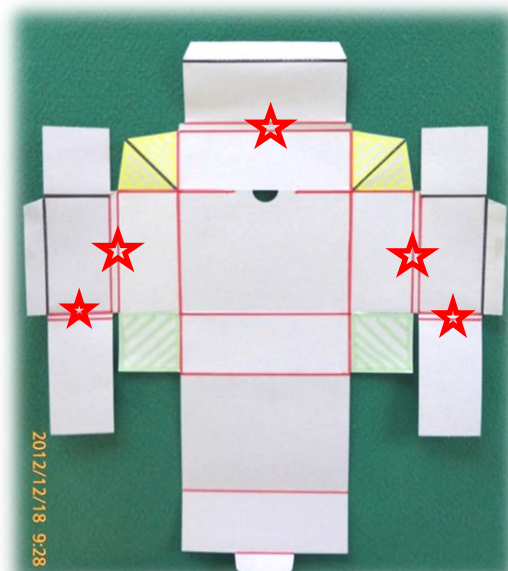


## 展開図

オモテ  
表面(折り目なし)



ウラ  
裏面(折り目あり)



※折り目を付けるときの注意  
製品の裏と表に注意する。

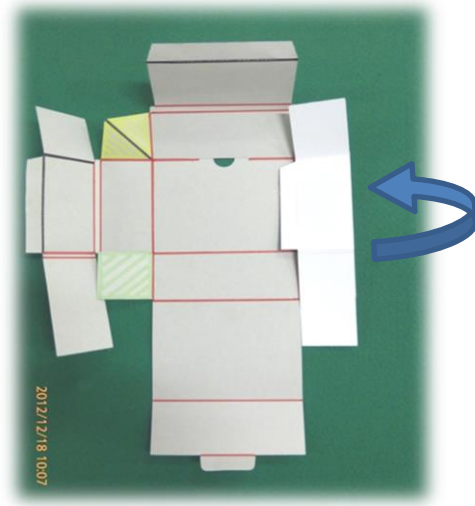
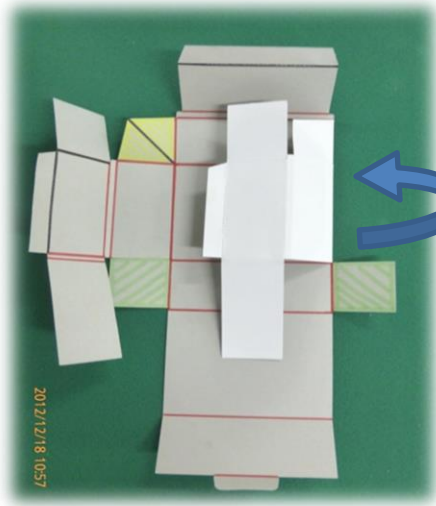
裏面を上にしてから**右→左→上→下**の順序で折り目のとおりに  
折り目を付けていく。

**☆印のある5箇所は、厚みの部分であり注意して折り目を付けること。**

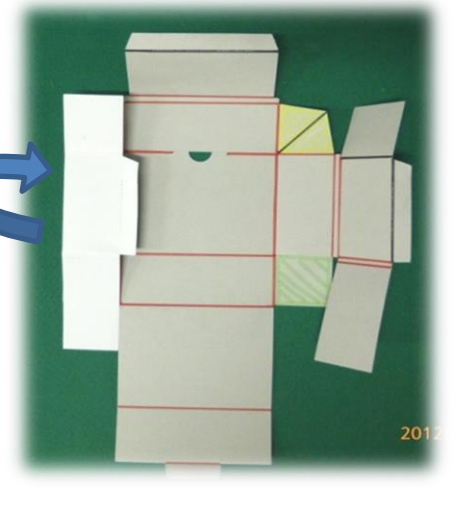
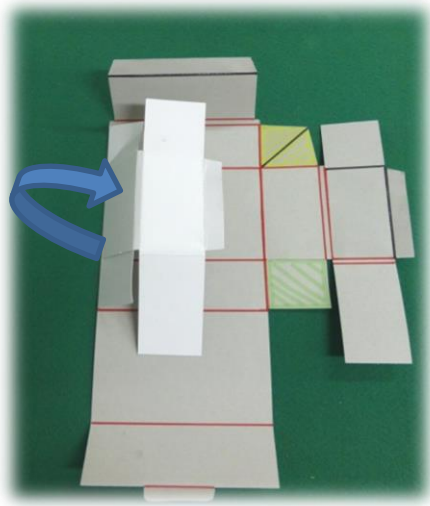
— 山おり  
— 谷おり

右側より折り目を付けていく

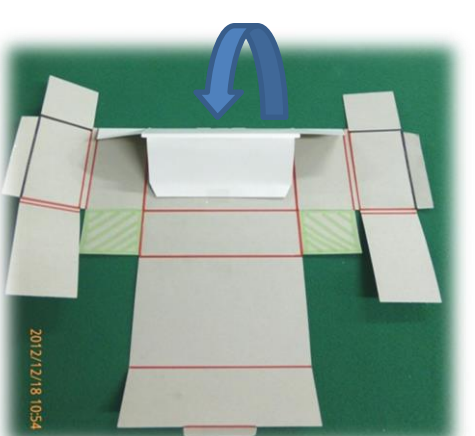
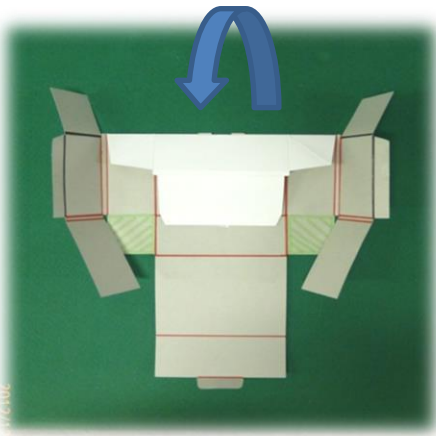
**注意)**山おり、谷おりを間違えないように！



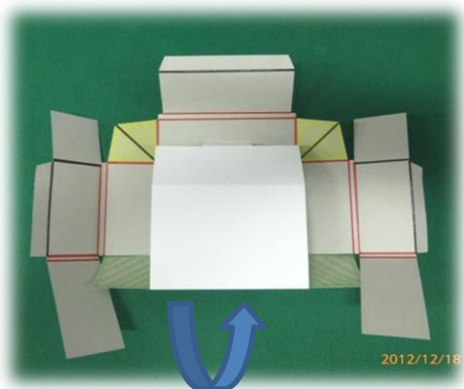
左側の折り目を付けていく



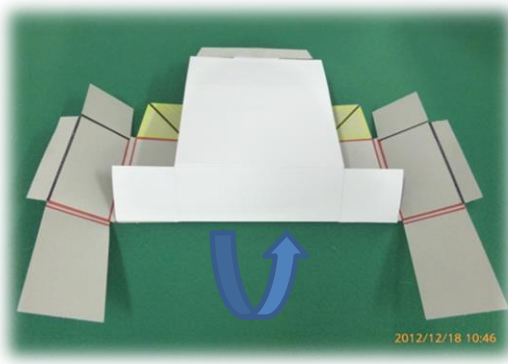
上側の折り目を付けていく



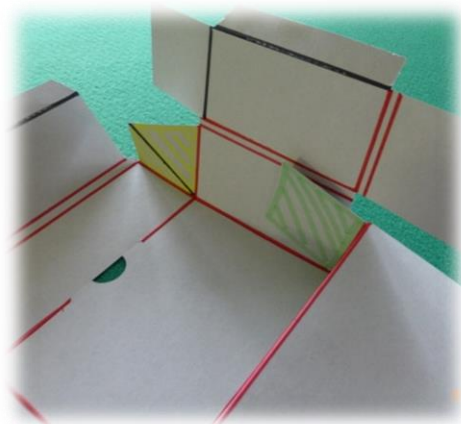
下側の折り目を付けていく



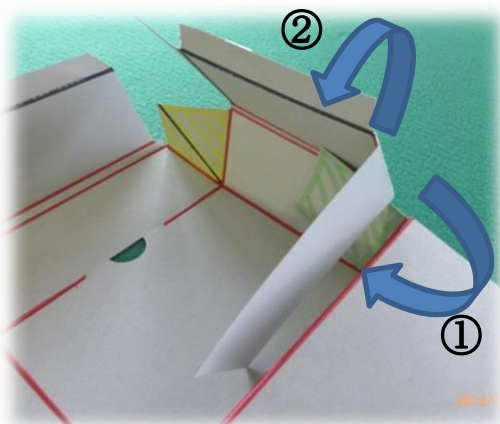
※折り目付けの終わり



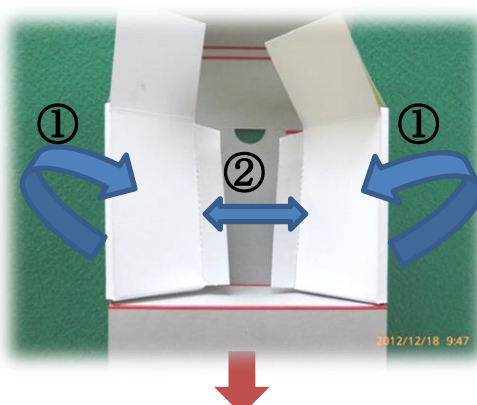
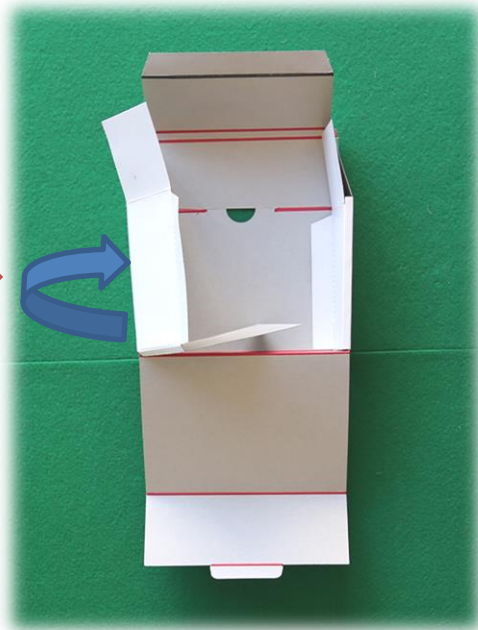
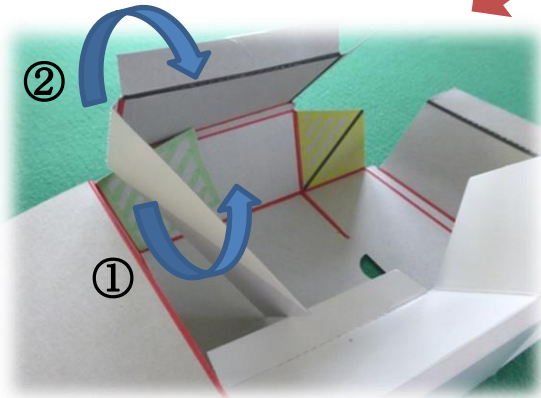
右側より組み立てを開始

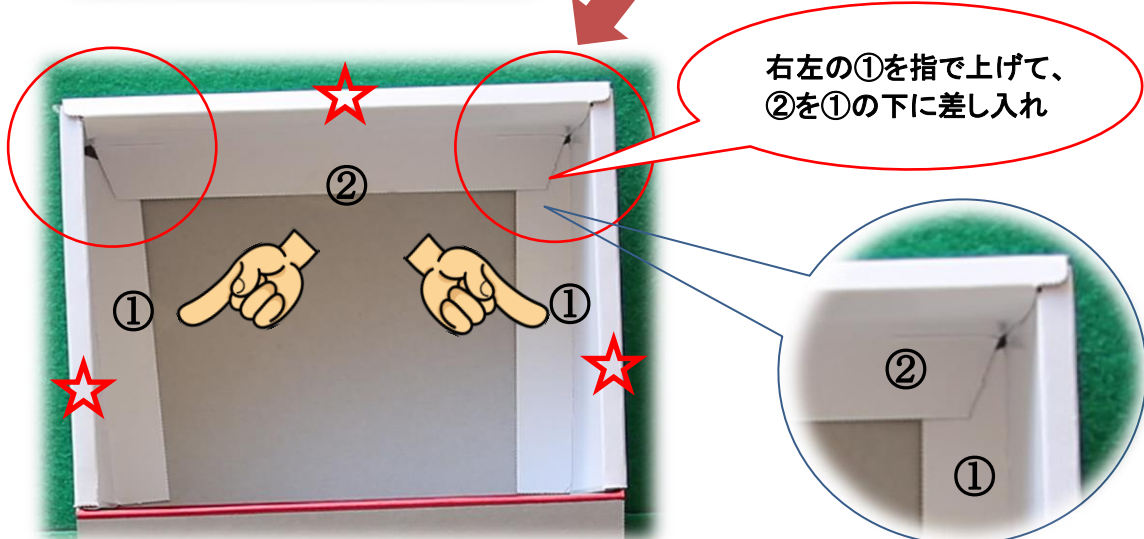
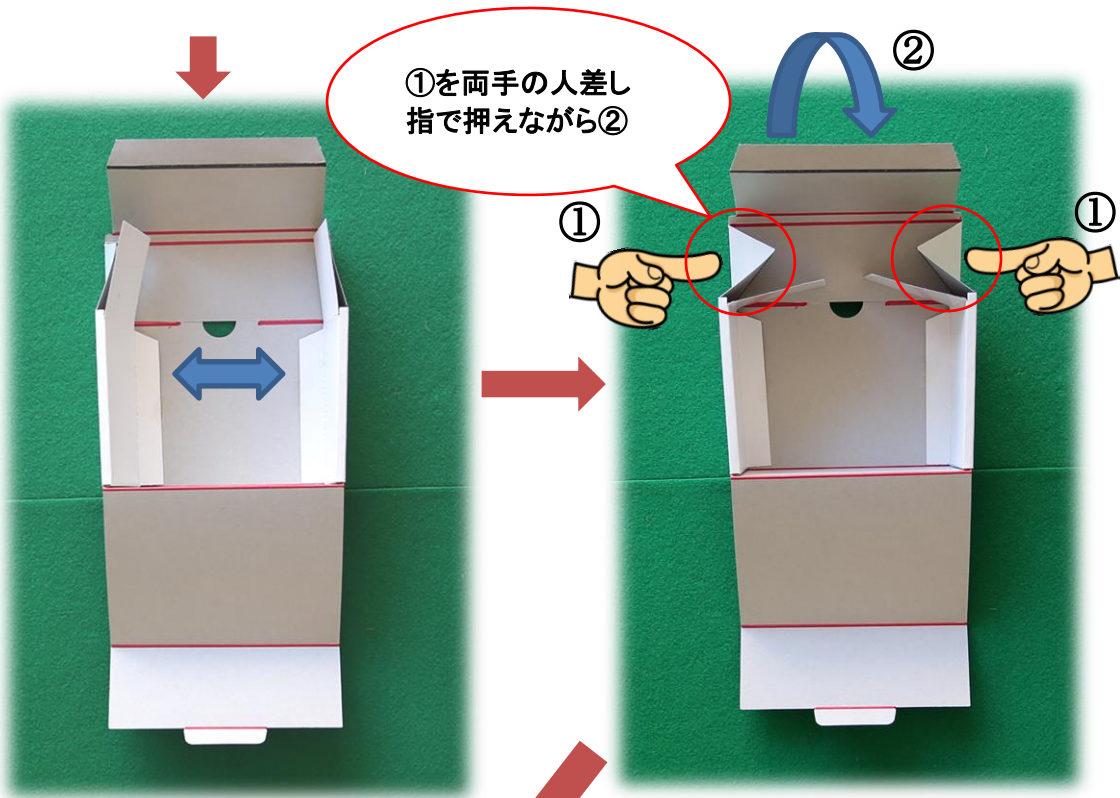


右側より折り目のとおりに組み立てる

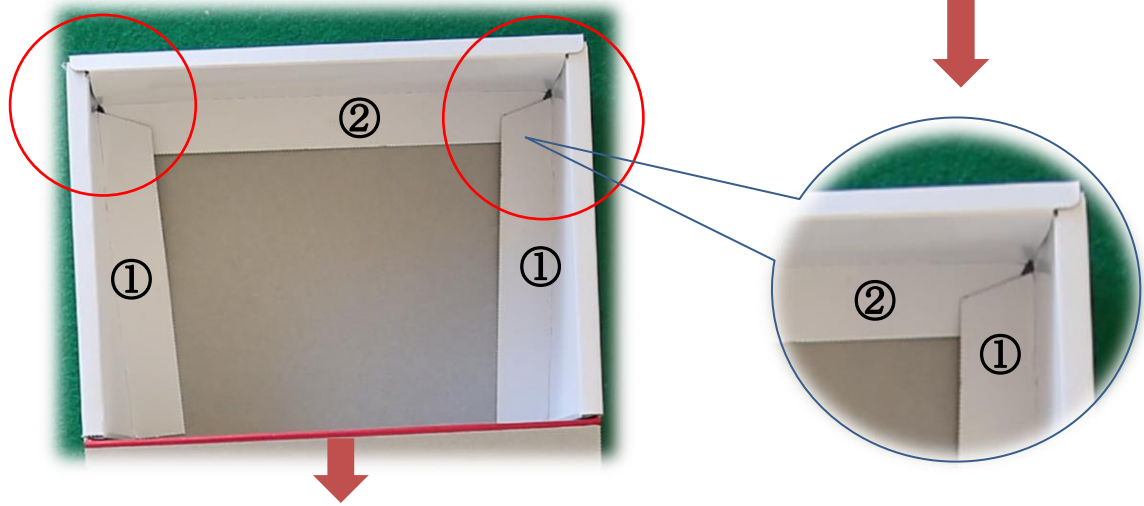


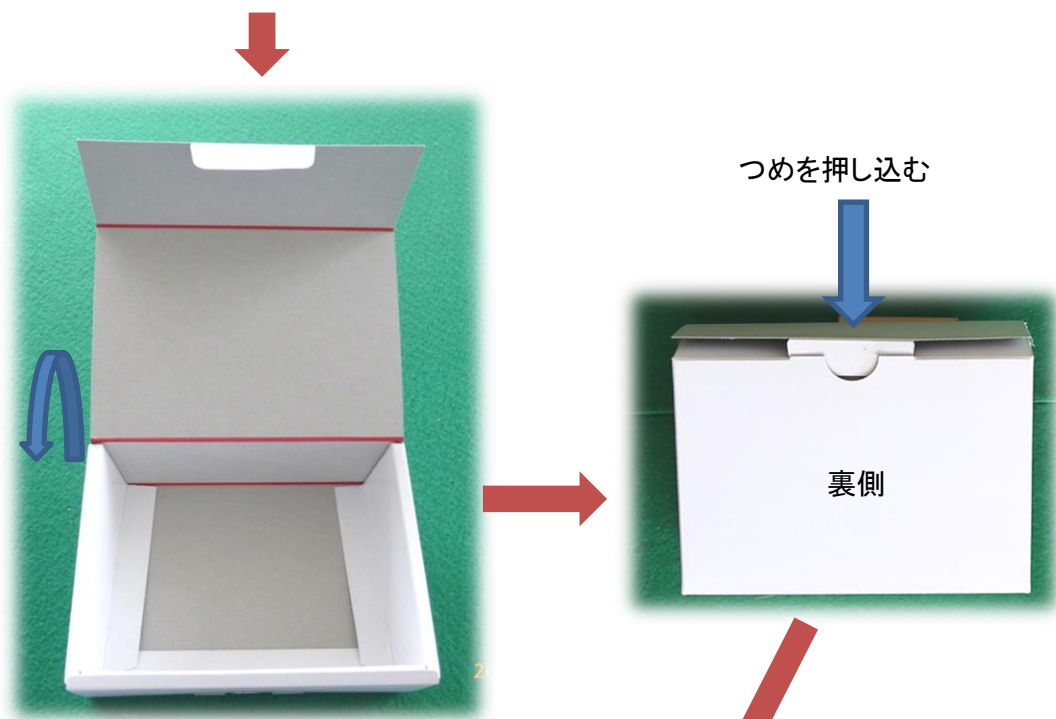
左側の組み立て





☆印の箇所、厚みがあること





化粧箱の完成

