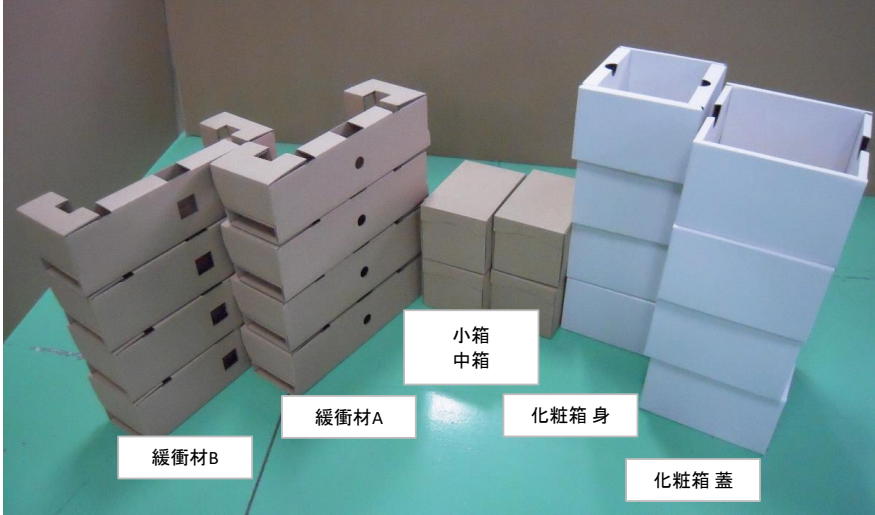


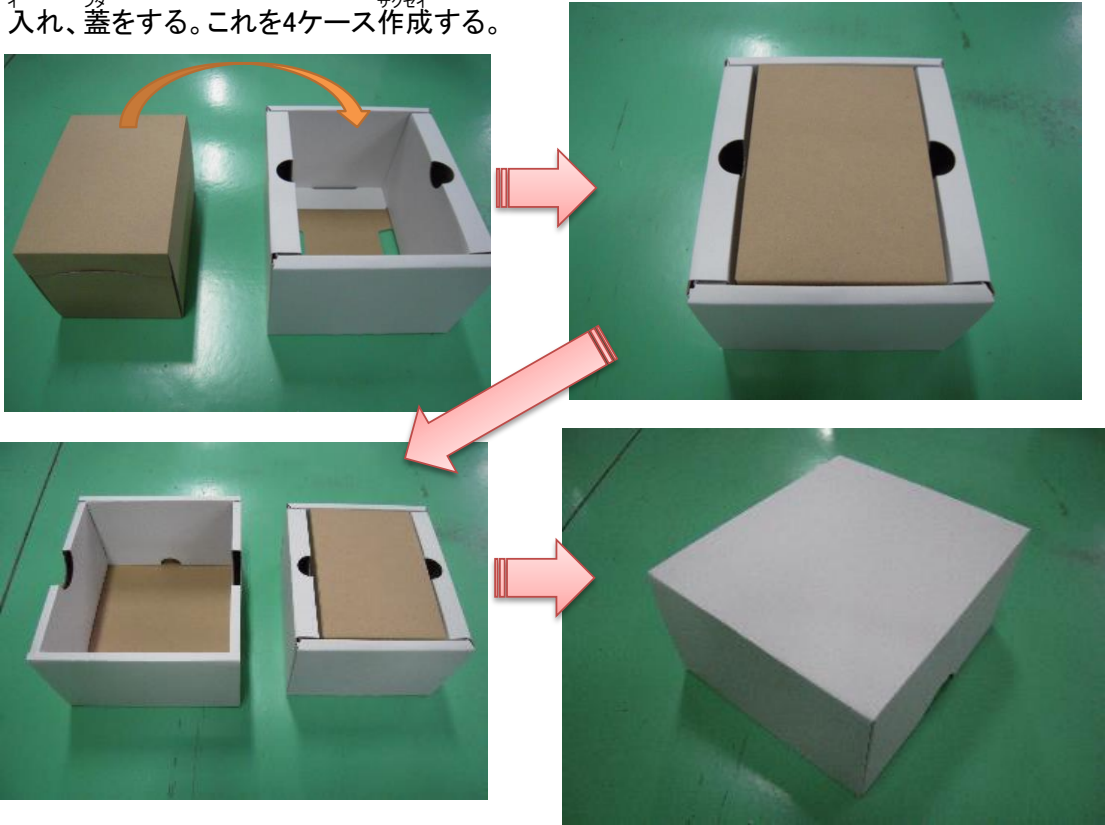
【競技課題2】 小箱・中箱・化粧箱・
外箱の組立・セットアップ梱包（4）

梱包部品一覧



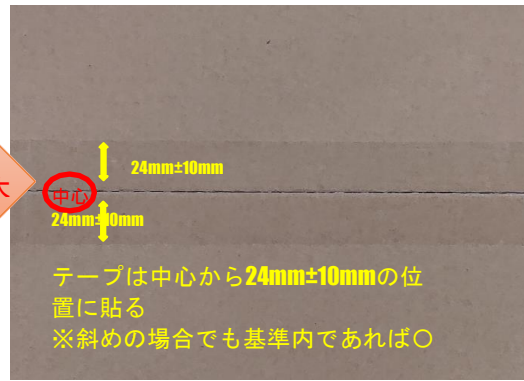
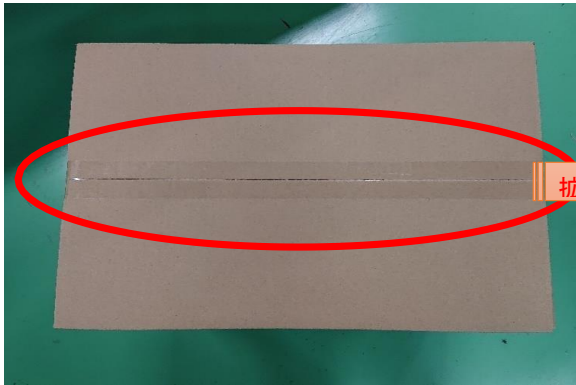
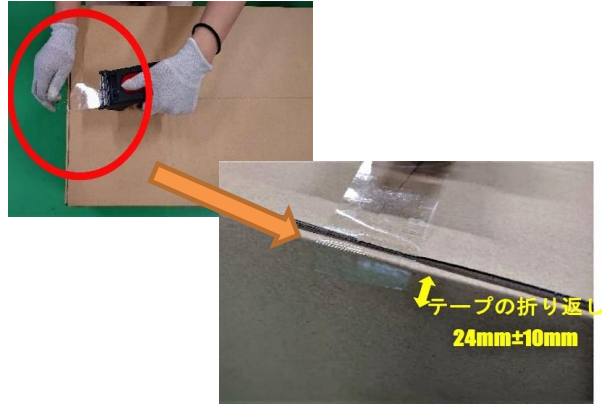
※上記部品を外箱にセットアップし梱包します

1. 化粧箱身に小箱が入った中箱を
入れ、蓋をする。これを4ケース作成する。



2. 外箱を組み立て底部を包装テープで貼り封をする。

① 外箱の底部を組み立て、中央部を包装テープで貼り封をする。

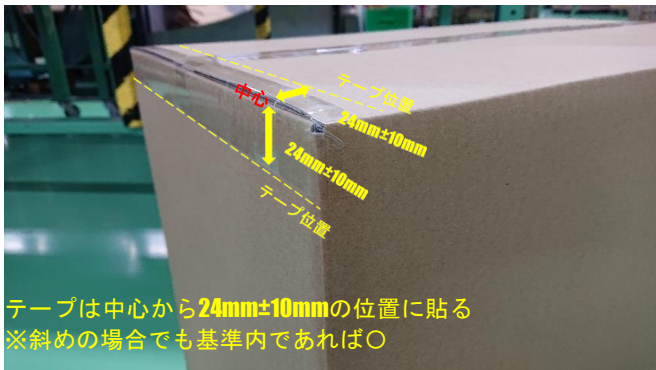
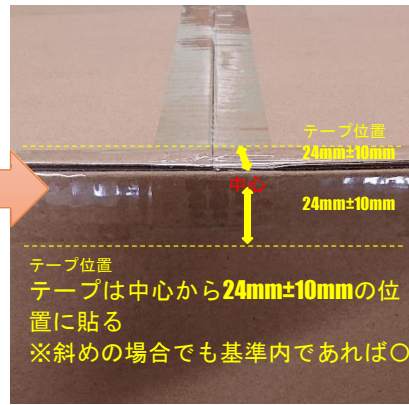


② 外側の側面側を包装テープで貼る





拡大



3. ^{ソト}外箱を作成し、その中^{ナカ}に^{カンショウザイ}緩衝材を○または口が^{ソトガワ}外側になるように^{カク}各2ヶずつ^{セツチ}設置し、^{ケショウ}化粧箱を^{ハコ}入れる。



^{カンショウザイ} 緩衝材 A側には化粧箱を^{ガワ}縦に設置する



^{カンショウザイ} 緩衝材 B側には化粧箱を^{ガワ}横に設置する

3. 底部緩衝材と同じ緩衝材を向き合うようにそれぞれ設置する。



4. 外箱の上部を折り敷き紙の上に置く。

※上部はテープを貼りません



※敷き紙は床に設置し、製品を置く際は製品が敷き紙からはみ出ないように置くこと。

※敷き紙には製品以外の物を置くことは出来ません。

※画像は4梱包(4箱)あり。課題は2梱包(2箱)で完成。