

受講料無料！

再就職・転職・スキルアップを目指すあなたへ

受講者募集！

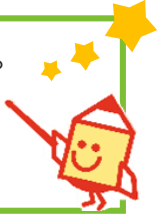
求職者支援訓練

最新の募集コース情報や受講のメリット、手続きの流れについてご案内します！

求職者支援訓練とは

仕事をするのに必要な能力を身につけたい求職者向けの職業訓練です。受講料は無料です（※教科書代等は自己負担）。

対象 | 主に雇用保険を受給できない求職者の方（受給が終了した方を含む）*・パートタイム等で働きながら、正社員への転換を目指す方等



*訓練の受講申込等については[ハローワーク](#)へ、訓練内容については[各訓練実施施設](#)へお問い合わせください。

最新！募集コース一覧 | 令和6年1月～3月開講コース

OA事務科

募集期間:12/13(水)～2/13(火)
訓練期間:3/1(金)～5/31(金)
選考日:2/19(月)
定員:14名

▼ 問合せはこちら ▼

栄光学院 富士吉田本校
☎ 0555-24-0005
富士吉田市下吉田5-22-22

OA事務 (Excel活用)科

募集期間:12/18(月)～1/26(金)
訓練期間:2/14(水)～5/13(月)
選考日:2/1(木)
定員:15名

▼ 問合せはこちら ▼

ハイエンド
☎ 055-254-0555
甲府市和田町2488-1

宅建スキル養成科

募集期間:11/21(火)～2/13(火)
訓練期間:3/1(金)～5/31(金)
選考日:2/19(月)
定員:12名

▼ 問合せはこちら ▼

日建学院 山梨校
☎ 055-263-5100
笛吹市石和町広瀬782

ビジネスPC・ 簿記総務科

1月開講

募集期間:11/20(月)～1/9(火)
訓練期間:1/26(金)～5/24(金)
選考日:1/15(月)
定員:12名

▼ 問合せはこちら ▼

山梨総合ビジネス 甲府教室
☎ 055-287-9688
甲府市国母8-13-40 丸藤ビル

ビジネスPC・ 簿記総務科

2月開講

フルオンライン



募集期間:12/1(月)～1/25(木)
訓練期間:2/13(火)～6/12(水)
選考日:1/31(水)
定員:10名

▼ 問合せはこちら ▼

山梨総合ビジネス 甲府教室
☎ 055-287-9688
甲府市国母8-13-40 丸藤ビル

Web デザイン科

eラーニング



募集期間:1/9(火)～2/13(火)
訓練期間:3/1(金)～8/30(金)
選考日:2/19(月)
定員:30名

▼ 問合せはこちら ▼

IT文京 オンライン校
☎ 080-5965-9714
甲府市丸の内2-2-1 CROSS5001F

地域で活躍できる！ 広報担当者養成科

eラーニング



募集期間:12/15(金)～1/23(火)
訓練期間:2/9(金)～5/8(水)
選考日:1/29(月)
定員:20名

▼ 問合せはこちら ▼

ジョブトレ山梨校
☎ 050-8885-8243
都留市田原4丁目5の32 nicot 2階

基本から学ぶ パソコン習得科

1月開講

募集期間:11/21(火)～1/5(金)
訓練期間:1/24(水)～4/23(火)
選考日:1/11(木)
定員:15名

▼ 問合せはこちら ▼

ビジネススクールやまなし
☎ 055-274-7722
中央市若宮49-7

基本から学ぶ パソコン習得科

3月開講

募集期間:1/11(木)～3/11(月)
訓練期間:3/28(木)～6/27(木)
選考日:3/15(金)
定員:15名

▼ 問合せはこちら ▼

ビジネススクールやまなし
☎ 055-274-7722
中央市若宮49-7





求職者支援訓練のメリット Point!

1

無料の職業訓練*



基礎コース、実践コースの2種類の訓練コースがあります。スキルや希望によって選択できます。受講料は無料です。

*教科書代等は自己負担です。

2

月10万円の給付金*



月10万円の生活支援の給付金を受給することができます。

*収入要件があります。詳細はハローワークへお問い合わせください。

3

自宅で受講可能*



育児や介護等、ライフスタイルに合わせた訓練受講が可能です。

*上記については、eラーニング(オンライン訓練)を想定しています。

4

働きながらスキルアップ*



すぐに転職せずに働きながらスキルアップを目指す方*も受講対象です。

*雇用保険被保険者は対象になりません。

5

資格取得も可能



コースのカリキュラムに応じて、就職に大きな武器となる各種検定試験の受験や資格取得を目指すことができます。

6

AI関連の内容も学べる



今後、ますます需要が高まるIT業界の就職に役立つ実践的な知識やスキルを習得することができます。

7

仲間との出会い



ともに学び、就職を目指す仲間との出会いがあります。

8

就職サポート



訓練期間中はキャリアコンサルタントを中心に、訓練終了後もハローワークによる就職支援が受けられます。



ハロートレーニング
— 急がば学べ —

～ 受講手続きの流れ ～

ハローワークへ

求職
申込

受講
申込

選考

合格

受講
開始

求職者支援訓練の受講申し込みはお近くのハローワークへ

*求職者支援訓練の受講申し込みについては、
住所を管轄するハローワークへお問い合わせください。

ハローワーク甲府	☎ 055-232-6060(甲府市・南アルプス市・甲斐市・笛吹市・中央市・昭和町)
ハローワーク富士吉田	☎ 0555-23-8609(富士吉田市・富士河口湖町・山中湖村・鳴沢村・忍野村)
ハローワーク大月	☎ 0554-22-8609(大月市・上野原市・小菅村・丹波山村)
ハローワーク都留	☎ 0554-43-5141(都留市・西桂町・道志村)
ハローワーク塩山	☎ 0553-33-8609(山梨市・甲州市)
ハローワーク韮崎	☎ 0551-22-1331(韮崎市・北杜市)
ハローワーク鯉沢	☎ 0556-22-8689(市川三郷町・富士川町・身延町・早川町・南部町)

