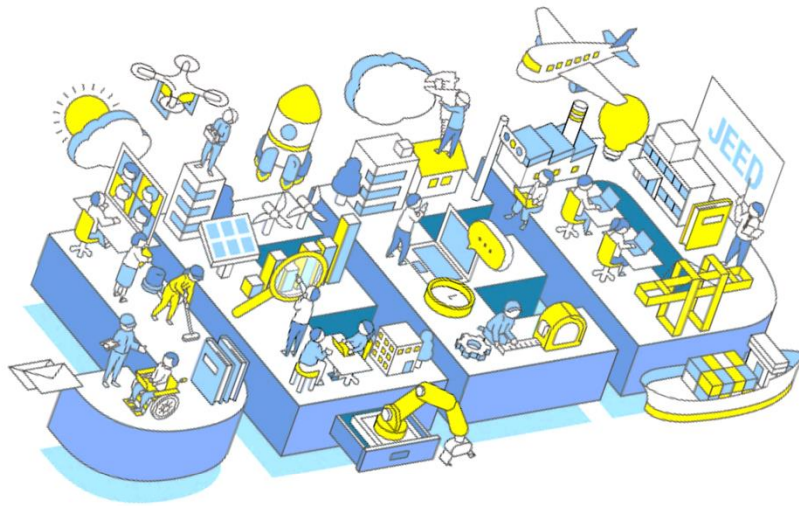


みんなの  
はたらくを  
デザインする



# 2027年4月採用 JEEP職員募集

職業訓練指導員

募集期間 2026年 **6月1日** ~ **7月31日** (17:00必着)

職業訓練指導員  
[職業能力開発職/障害者職業訓練職]

採用  
人数 **60** 名  
程度

	職業能力開発職		障害者職業訓練職	
	新卒・未経験 /経験者(3年以上)	経験者(10年以上)	新卒・未経験 /経験者(3年以上)	経験者(10年以上)
1次試験	8月8日(土)~8月12日(水) 基礎能力試験(WEB) 8月1日(土)~8月21日(金) 書類審査	8月1日(土)~8月21日(金) 書類審査	8月8日(土)~8月12日(水) 基礎能力試験(WEB) 8月1日(土)~8月21日(金) 書類審査	8月1日(土)~8月12日(水) 書類審査
2次試験	9月1日(火)~9月11日(金) 専門試験・説明力確認・面接試験 【予定会場】 宮城、千葉、大阪、福岡	9月1日(火)~9月11日(金) 基礎能力確認試験・説明力確認・面接試験 【予定会場】 宮城、千葉、大阪、福岡	9月7日(月)~9月16日(水) 専門試験・説明力確認・面接試験 【予定会場】 千葉	8月19日(水)~8月25日(火) 基礎能力確認試験・説明力確認・面接試験 【予定会場】 応募施設
3次試験	—	—	—	9月7日(月)~9月16日(水) 面接試験 【予定会場】 千葉

※採用人数は、2026年度通年での採用予定人数となります。

厚生労働省所管



独立行政法人

高齡・障害・求職者雇用支援機構

お問い合わせ先 〒261-8558 千葉県千葉市美浜区若葉3-1-2 総務部人事課 [saiyou@jeed.go.jp](mailto:saiyou@jeed.go.jp)

職業訓練指導員

Tel.043-213-6129

詳細はJEEP  
キャリアガイド  
WEB版を  
ご覧ください



🔍 JEEP 採用情報